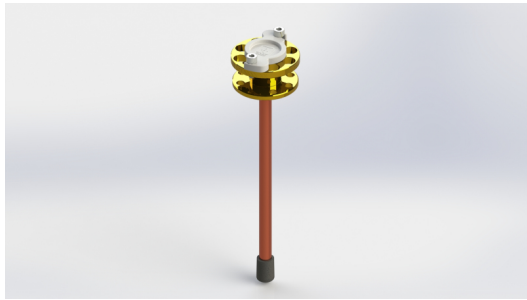




Ausrüstungen für medizinische Gase



BS 5682-Steckdose

Produktbeschreibung

Die Steckdose ist die abschließende Komponente des Gasverteilersystems. Benutzer können zur Gasentnahme eine Sonde in die Steckdose stecken. Die Steckdose ist auf den jeweiligen Gastyp abgestimmt. Aufgrund der unterschiedlichen Profile können die Steckdosen und Sonden nicht verwechselt werden. Die Steckdose entspricht dem Standard BS 5682. Alle Materialien sind sauerstoffkompatibel und werden in sauberem Zustand, frei von Öl, Schmiermittel und Staub, geliefert.



werden. Die Steckdose entspricht dem Standard BS 5682. Alle Materialien sind sauerstoffkompatibel und werden in sauberem Zustand, frei von Öl, Schmiermittel und Staub, geliefert.

Normen

UNI EN ISO 9170-1 | UNI EN ISO 9170-2 | UNI CEI EN ISO 13485 | UNI EN ISO 15001

Komponenten

Steckdose und Basis sind aus chemisch vernickeltem Messing CW614N hergestellt.
 ABS-Auslöseringmutter und Basisanschlussflansch.
 Edelstahlfedern.
 VITON-O-Ring für O₂, NBR-O-Ring für andere Gase.

Technische Daten

CODE	GAS
HP050	O ₂
HP051	Air
HP052	N ₂ O
HP053	Vac
HP054	Air 700