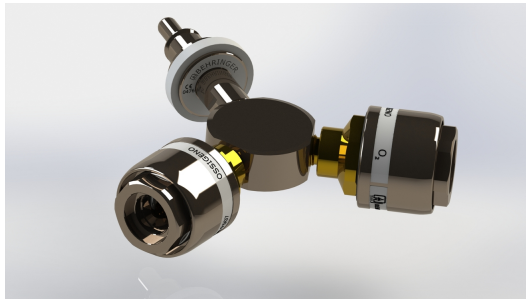




Ausrüstungen für medizinische Gase



Dualer Verteileradapter UNI 9507 für Steckdose



Organismo Notificato n. 0476
Notified Body nr. 0476

Produktbeschreibung

Der duale Verteileradapter kann an einen Entnahmepunkt angeschlossen werden, um medizinisches Gas von einem Versorgungspunkt über zwei UNI 9507-Steckdosen an zwei Patienten zu verteilen. Alle Materialien sind sauerstoffkompatibel und werden in sauberem Zustand, frei von Öl,

Schmiermittel und Staub, geliefert.

Normen

UNI EN ISO 9170-1 | UNI 9507 | UNI EN ISO 15001

Komponenten

Das Gehäuse des dualen Verteileradapters besteht aus chemisch vernickeltem Messing CW614N.

N. Eine UNI 9507-Sonde.

N. Zwei UNI 9507-Steckdosen.

Technische Daten

CODE	GAS	GEWICHT
HP059	O ₂	0.70 kg
HP060	Air	0.70 kg
HP061	Vac	0.70 kg
HP062	N ₂ O	0.70 kg

Technische bilder

