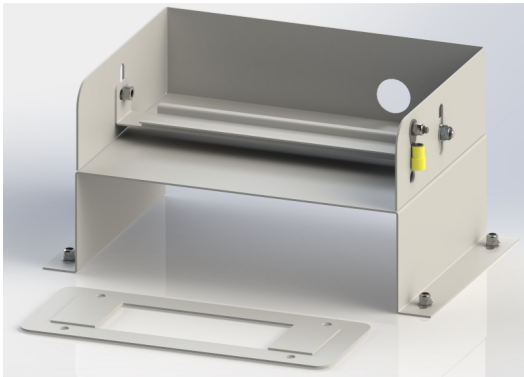


# Ausrüstungen für medizinische Gase



## Integriertes Alarm-Kit für Abspermodul

### Produktbeschreibung

Mit diesem Kit können Sie das Alarmsystem in einem abschließbaren Gehäuse installieren. Es hat eine DIN-Leiste, worauf der Ventilstatusalarm montiert werden kann, sowie eine Frontplatte. Das Produkt besteht aus kratzfestem verzinktem Stahl mit weißer Pulverbeschichtung.

## Komponenten

Das Produkt besteht aus kratzfestem verzinktem Stahl mit weißer Pulverbeschichtung.

## Technische Daten

CODE	GEWICHT
CARALAREA	0.40 kg

# Technische bilder

