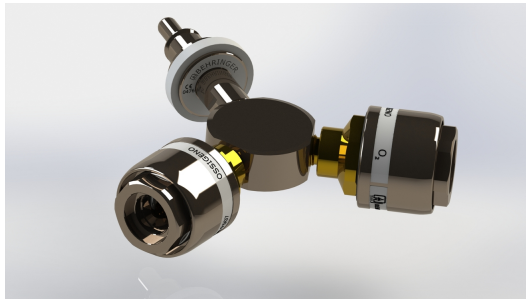




# Ausrüstungen für medizinische Gase



## Dualer Verteileradapter UNI 9507 für Steckdose



Organismo Notificato n. 0476  
Notified Body nr. 0476

### Produktbeschreibung

Der duale Verteileradapter kann an einen Entnahmepunkt angeschlossen werden, um medizinisches Gas von einem Versorgungspunkt über zwei UNI 9507-Steckdosen an zwei Patienten zu verteilen. Alle Materialien sind sauerstoffkompatibel und werden in sauberem Zustand, frei von Öl,

Schmiermittel und Staub, geliefert.

### Normen

UNI EN ISO 9170-1 | UNI 9507 | UNI EN ISO 15001

### Komponenten

Das Gehäuse des dualen Verteileradapters besteht aus chemisch vernickeltem Messing CW614N.

N. Eine UNI 9507-Sonde.

N. Zwei UNI 9507-Steckdosen.

### Technische Daten

CODE	GAS	GEWICHT
HP059	O <sub>2</sub>	0.70 kg
HP060	Air	0.70 kg
HP061	Vac	0.70 kg
HP062	N <sub>2</sub> O	0.70 kg

Technische bilder

