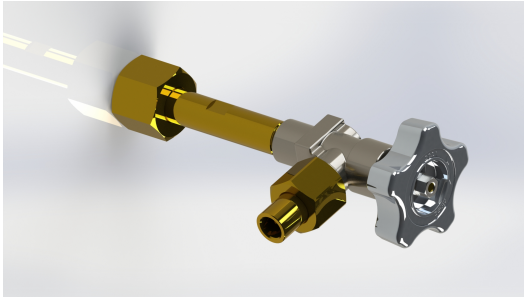


Ausrüstungen für medizinische Gase



Entlüftungsventil

Produktbeschreibung

Das Entlüftungsventil wird am Ende eines Verteilers installiert, um zur Wartung oder zum Austausch von Versorgungsleitungen den Restdruck in der Leitung zwischen den Zylindern und dem Verteiler abzulassen. Das Ventil ist mit einem gasspezifischen Gewindeanschluss ausgestattet und kann über einen Anschweiß-Rohranschluss mit 12 mm Ø mit einem Auslass verbunden werden.

Normen

UNI EN ISO 15001

Komponenten

Das Ventilgehäuse besteht aus Messing CW 617N.
PTFE-Anti-Extrusionsring.

Technische Daten

CODE	GAS	EINGANGSANSCHLUSS	AUSLASSANSCHLUSS	GEWICHT
HV006	O ₂	UNI-2 - W21,7x1/14" 'A' RH	Anschweißrohr, Ø 12 mm	0,5 kg
HV007	Air	UNI-6 - W30x1/14" 'A' RH	Anschweißrohr, Ø 12 mm	0,5 kg
HV008	N ₂ O	UNI-9-DIN-11 - G3/8" 'A' RH	Anschweißrohr, Ø 12 mm	0,5 kg
HV009	CO ₂	UNI-10 - W27x2 'A' RH	Anschweißrohr, Ø 12 mm	0,5 kg
HV010	N ₂	UNI-5 - W21,7x1/14" 'B' RH	Anschweißrohr, Ø 12 mm	0,5 kg

Technische bilder

