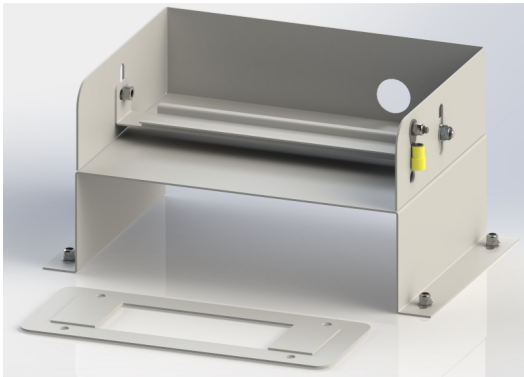


Ausrüstungen für medizinische Gase



Integriertes Alarm-Kit für Abspermodul

Produktbeschreibung

Mit diesem Kit können Sie das Alarmsystem in einem abschließbaren Gehäuse installieren. Es hat eine DIN-Leiste, worauf der Ventilstatusalarm montiert werden kann, sowie eine Frontplatte. Das Produkt besteht aus kratzfestem verzinktem Stahl mit weißer Pulverbeschichtung.

Komponenten

Das Produkt besteht aus kratzfestem verzinktem Stahl mit weißer Pulverbeschichtung.

Technische Daten

CODE	GEWICHT
CARALAREA	0.40 kg

Technische bilder

