



Équipement de gaz médical



BEHRINGER

Module de contrôle du gaz comprimé

- ECO


 DOWNLOAD
DATASHEET

 Organismo Notificato n. 0476
Notified Body nr. 0476


Module de réduction ECO/7 EVO

Module de distribution à débit moyen/élevé pour gaz médicaux, disponible à la fois avec échange automatique et réarmement aussi bien manuel qu'entièrement automatique ; les deux versions sont disponibles avec transducteur de pression ou avec pressostat ; composé de deux lignes de réduction à deux niveaux, il garantit la continuité de distribution avec une stabilité à haute pression ; avec vanne de purge ; le raccord de sortie est pour tube à souder Ø 22 mm ; son débit maximal d'azote à une pression de sortie de 9 bars est de 90 Nm³/h, 1500 NI/min ; le module est complété par une plaque d'acier, un couvercle en PETG blanc léger et pratique à installer.

Caractéristiques techniques

CODE	GAZ	Q max.	P ₁ max.	P ₂	INVERSION	CARACTÉRISTIQUE	RACCORD D'ENTRÉE	RACCORD DE SORTIE
HQ066OX09EAP	O ₂	90 Nm ³ /h	200 bar	9 bar	AUTOMATIQUE	AVEC PRESSOSTAT	UNI-2	Tube Ø 22 mm
HQ066OX09ESP	O ₂	90 Nm ³ /h	200 bar	9 bar	SEMI-AUTOMATIQUE	AVEC PRESSOSTAT	UNI-2	Tube Ø 22 mm
HQ066AI09EAP	Air	90 Nm ³ /h	200 bar	9 bar	AUTOMATIQUE	AVEC PRESSOSTAT	UNI-6	Tube Ø 22 mm
HQ066AI09ESP	Air	90 Nm ³ /h	200 bar	9 bar	SEMI-AUTOMATIQUE	AVEC PRESSOSTAT	UNI-6	Tube Ø 22 mm
HQ066NO09EAP	N ₂ O	90 Nm ³ /h	200 bar	9 bar	AUTOMATIQUE	AVEC PRESSOSTAT	UNI-9-DIN-11	Tube Ø 22 mm
HQ066NO09ESP	N ₂ O	90 Nm ³ /h	200 bar	9 bar	SEMI-AUTOMATIQUE	AVEC PRESSOSTAT	UNI-9-DIN-11	Tube Ø 22 mm
HQ066CD09EAP	CO ₂	90 Nm ³ /h	200 bar	9 bar	AUTOMATIQUE	AVEC PRESSOSTAT	UNI-10	Tube Ø 22 mm
HQ066CD09ESP	CO ₂	90 Nm ³ /h	200 bar	9 bar	SEMI-AUTOMATIQUE	AVEC PRESSOSTAT	UNI-10	Tube Ø 22 mm
HQ066NI09EAP	N ₂	90 Nm ³ /h	200 bar	9 bar	AUTOMATIQUE	AVEC PRESSOSTAT	UNI-5	Tube Ø 22 mm
HQ066NI09ESP	N ₂	90 Nm ³ /h	200 bar	9 bar	SEMI-AUTOMATIQUE	AVEC PRESSOSTAT	UNI-5	Tube Ø 22 mm
HQ066OX09EAT	O ₂	90 Nm ³ /h	200 bar	9 bar	AUTOMATIQUE	AVEC TRANSDUCTEUR	UNI-2	Tube Ø 22 mm
HQ066OX09EST	O ₂	90 Nm ³ /h	200 bar	9 bar	SEMI-AUTOMATIC	AVEC TRANSDUCTEUR	UNI-2	Tube Ø 22 mm
HQ066AI09EAT	Air	90 Nm ³ /h	200 bar	9 bar	AUTOMATIQUE	AVEC TRANSDUCTEUR	UNI-6	Tube Ø 22 mm
HQ066AI09EST	Air	90 Nm ³ /h	200 bar	9 bar	SEMI-AUTOMATIC	AVEC TRANSDUCTEUR	UNI-6	Tube Ø 22 mm
HQ066NO09EAT	N ₂ O	90 Nm ³ /h	200 bar	9 bar	AUTOMATIQUE	AVEC TRANSDUCTEUR	UNI-9-DIN-11	Tube Ø 22 mm
HQ066NO09EST	N ₂ O	90 Nm ³ /h	200 bar	9 bar	SEMI-AUTOMATIC	AVEC TRANSDUCTEUR	UNI-9-DIN-11	Tube Ø 22 mm
HQ066CD09EAT	CO ₂	90 Nm ³ /h	200 bar	9 bar	AUTOMATIQUE	AVEC TRANSDUCTEUR	UNI-10	Tube Ø 22 mm
HQ066CD09EST	CO ₂	90 Nm ³ /h	200 bar	9 bar	SEMI-AUTOMATIC	AVEC TRANSDUCTEUR	UNI-10	Tube Ø 22 mm
HQ066NI09EAT	N ₂	90 Nm ³ /h	200 bar	9 bar	AUTOMATIQUE	AVEC TRANSDUCTEUR	UNI-5	Tube Ø 22 mm
HQ066NI09EST	N ₂	90 Nm ³ /h	200 bar	9 bar	SEMI-AUTOMATIC	AVEC TRANSDUCTEUR	UNI-5	Tube Ø 22 mm



Tableau de distribution ECO/7 PLUS - 5 BAR

Tableau de distribution de gaz comprimé 1er étage, débit moyen/élevé pour gaz médicaux, disponible à la fois avec échange automatique et réarmement manuel et entièrement automatique; les deux versions sont disponibles avec pressostat; composé de deux lignes de réduction à double tête, il garantit la continuité de l'alimentation avec une grande stabilité à la pression de service de 5 bars; complet avec vannes de purge à rampe; très compact, il est complété par une plaque en acier thermolaqué et un couvercle en PETG blanc léger et pratique à installer.



Caractéristiques techniques

CODE	GAZ	Q max.	P ₁ max.	P ₂	INVERSION	CARACTÉRISTIQUE	RACCORD D'ENTRÉE	RACCORD DE SORTIE
HQ066OX05EAP	O ₂	60 Nm ³ /h	200 bar	5 bar	AUTOMATIQUE	AVEC PRESSOSTAT	UNI-2	Tube Ø 22 mm
HQ066OX05ESP	O ₂	60 Nm ³ /h	200 bar	5 bar	SEMI-AUTOMATIQUE	AVEC PRESSOSTAT	UNI-2	Tube Ø 22 mm
HQ066AI05EAP	Air	60 Nm ³ /h	200 bar	5 bar	AUTOMATIQUE	AVEC PRESSOSTAT	UNI-6	Tube Ø 22 mm
HQ066AI05ESP	Air	60 Nm ³ /h	200 bar	5 bar	SEMI-AUTOMATIQUE	AVEC PRESSOSTAT	UNI-6	Tube Ø 22 mm
HQ066NO05EAP	N ₂ O	60 Nm ³ /h	200 bar	5 bar	AUTOMATIQUE	AVEC PRESSOSTAT	UNI-9-DIN-11	Tube Ø 22 mm
HQ066NO05ESP	N ₂ O	60 Nm ³ /h	200 bar	5 bar	SEMI-AUTOMATIQUE	AVEC PRESSOSTAT	UNI-9-DIN-11	Tube Ø 22 mm
HQ066CD05EAP	CO ₂	60 Nm ³ /h	200 bar	5 bar	AUTOMATIQUE	AVEC PRESSOSTAT	UNI-10	Tube Ø 22 mm
HQ066CD05ESP	CO ₂	60 Nm ³ /h	200 bar	5 bar	SEMI-AUTOMATIQUE	AVEC PRESSOSTAT	UNI-10	Tube Ø 22 mm
HQ066NI05EAP	N ₂	60 Nm ³ /h	200 bar	5 bar	AUTOMATIQUE	AVEC PRESSOSTAT	UNI-5	Tube Ø 22 mm
HQ066NI05ESP	N ₂	60 Nm ³ /h	200 bar	5 bar	SEMI-AUTOMATIQUE	AVEC PRESSOSTAT	UNI-5	Tube Ø 22 mm
HQ066OX05EAT	O ₂	60 Nm ³ /h	200 bar	5 bar	AUTOMATIQUE	AVEC TRANSDUCTEUR	UNI-2	Tube Ø 22 mm
HQ066OX05EST	O ₂	60 Nm ³ /h	200 bar	5 bar	SEMI-AUTOMATIQUE	AVEC TRANSDUCTEUR	UNI-2	Tube Ø 22 mm
HQ066AI05EAT	Air	60 Nm ³ /h	200 bar	5 bar	AUTOMATIQUE	AVEC TRANSDUCTEUR	UNI-6	Tube Ø 22 mm
HQ066AI05EST	Air	60 Nm ³ /h	200 bar	5 bar	SEMI-AUTOMATIQUE	AVEC TRANSDUCTEUR	UNI-6	Tube Ø 22 mm
HQ066NO05EAT	N ₂ O	60 Nm ³ /h	200 bar	5 bar	AUTOMATIQUE	AVEC TRANSDUCTEUR	UNI-9-DIN-11	Tube Ø 22 mm
HQ066NO05EST	N ₂ O	60 Nm ³ /h	200 bar	5 bar	SEMI-AUTOMATIQUE	AVEC TRANSDUCTEUR	UNI-9-DIN-11	Tube Ø 22 mm
HQ066CD05EAT	CO ₂	60 Nm ³ /h	200 bar	5 bar	AUTOMATIQUE	AVEC TRANSDUCTEUR	UNI-10	Tube Ø 22 mm
HQ066CD05EST	CO ₂	60 Nm ³ /h	200 bar	5 bar	SEMI-AUTOMATIQUE	AVEC TRANSDUCTEUR	UNI-10	Tube Ø 22 mm
HQ066NI05EAT	N ₂	60 Nm ³ /h	200 bar	5 bar	AUTOMATIQUE	AVEC TRANSDUCTEUR	UNI-5	Tube Ø 22 mm
HQ066NI05EST	N ₂	60 Nm ³ /h	200 bar	5 bar	SEMI-AUTOMATIQUE	AVEC TRANSDUCTEUR	UNI-5	Tube Ø 22 mm

Tableau de distribution ECO/7 EVO - Débit élevé

Tableau de distribution 1er étage pour oxygène à haut débit avec échange automatique disponible avec réarmement manuel et automatique; calibré à 9 bar en sortie, il atteint un débit maximum de 135 mc/h en oxygène dans la version à réarmement manuel, 110 mc/h dans la version entièrement automatique; disponible avec pressostat; composé de deux lignes de réduction à double tête, il garantit la continuité de l'alimentation avec une stabilité à haute pression; complet avec vannes de purge à rampe; très compact, il est complété par une plaque en acier thermolaqué et un couvercle en polycarbonate blanc léger et pratique à installer.



Caractéristiques techniques

CODE	GAZ	Q max.	P ₁ max.	P ₂	INVERSION	CARACTÉRISTIQUE	RACCORD D'ENTRÉE	RACCORD DE SORTIE
HQ066OX09KAP	O ₂	110 Nm ³ /h	200 bar	9 bar	AUTOMATIQUE	AVEC PRESSOSTAT	UNI-2	Tube Ø 22 mm
HQ066OX09KSP	O ₂	135 Nm ³ /h	200 bar	9 bar	SEMI-AUTOMATIQUE	AVEC PRESSOSTAT	UNI-2	Tube Ø 22 mm



DOWNLOAD
DATASHEET



Organismo Notificato n. 0476
Notified Body nr. 0476



Tableau 3 source ECO/4 EVO

Tableau 3 source de gaz comprimé pour gaz médicaux, adaptée à une installation en aval de la source de réserve ; équipée d'un pressostat et d'une vanne de purge à rampe ; composé d'une ligne de réduction à double tête, il garantit une continuité d'alimentation avec une stabilité à haute pression ; Il est complété par une plaque en acier thermolaqué et un couvercle en PETG blanc léger et pratique à installer.

Caractéristiques techniques

CODE	Q max.	P ₁ max.	P ₂	GAZ	CAPTEUR ALARME	RACCORD D'ENTRÉE	RACCORD DE SORTIE
HQ067OX08EP	70 Nm ³ /h	200 bar	8 bar	O ₂	PRESSOSTAT	UNI-2	Tube de Ø 22 mm
HQ067NO08EP	70 Nm ³ /h	200 bar	8 bar	N ₂ O	PRESSOSTAT	UNI-9-DIN-11	Tube de Ø 22 mm
HQ067NI08EP	70 Nm ³ /h	200 bar	8 bar	N ₂	PRESSOSTAT	UNI-5	Tube de Ø 22 mm
HQ067CD08EP	70 Nm ³ /h	200 bar	8 bar	CO ₂	PRESSOSTAT	UNI-10	Tube de Ø 22 mm
HQ067AI08EP	70 Nm ³ /h	200 bar	8 bar	Air	PRESSOSTAT	UNI-6	Tube de Ø 22 mm
HQ067OX08KP	100 Nm ³ /h	200 bar	7,5 bar	O ₂	PRESSOSTAT	UNI-2	Tube de Ø 22 mm
HQ067OX08ET	70 Nm ³ /h	200 bar	8 bar	O ₂	TRANSDUCTEUR	UNI-2	Tube de Ø 22 mm
HQ067NO08ET	70 Nm ³ /h	200 bar	8 bar	N ₂ O	TRANSDUCTEUR	UNI-9-DIN-11	Tube de Ø 22 mm
HQ067NI08ET	70 Nm ³ /h	200 bar	8 bar	N ₂	TRANSDUCTEUR	UNI-5	Tube de Ø 22 mm
HQ067CD08ET	70 Nm ³ /h	200 bar	8 bar	CO ₂	TRANSDUCTEUR	UNI-10	Tube de Ø 22 mm
HQ067AI08ET	70 Nm ³ /h	200 bar	8 bar	Air	TRANSDUCTEUR	UNI-6	Tube de Ø 22 mm



DOWNLOAD
DATASHEET



Organismo Notificato n. 0476
Notified Body nr. 0476



Module d'urgence ECO/4 EVO

Module d'urgence, 4 source pour gaz médicaux ; avec vanne de purge ; constitué d'une ligne de réduction à deux niveaux, il garantit la continuité de distribution avec une haute stabilité de pression ; le raccord de sortie est pour tube à souder Ø 22 mm ; son débit maximal en Azote à une pression de sortie de 9 bars est de 90 Nm³/h, 1500 NI/min.

Caractéristiques techniques

CODE	Q max.	P ₁ max.	P ₂	GAZ	RACCORD D'ENTRÉE	RACCORD DE SORTIE
HQ068OX09E	90 Nm ³ /h	200 bar	9 bar	O ₂	UNI-2	Tube de Ø 22 mm
HQ068NO09E	90 Nm ³ /h	200 bar	9 bar	N ₂ O	UNI-9-DIN-11	Tube de Ø 22 mm
HQ068NI09E	90 Nm ³ /h	200 bar	9 bar	N ₂	UNI-5	Tube de Ø 22 mm
HQ068CD09E	90 Nm ³ /h	200 bar	9 bar	CO ₂	UNI-10	Tube de Ø 22 mm
HQ068AI09E	90 Nm ³ /h	200 bar	9 bar	Air	UNI-6	Tube de Ø 22 mm

Behringer S.r.l. via Gualco 4, 16165 Genova ITALY

T +39 010 8309103

F +39 010 8309183

e-mail info@behringer.it

C.F. e P.I. 01167840998



Point d'alimentation d'urgence MSA

Point d'alimentation du réseau, construit conformément à la norme EN ISO 7396-1 qui prévoit la présence, à l'extérieur des stations-service médicales, d'une arrivée de gaz spécifique pour l'alimentation du réseau; l'appareil est équipé d'une sortie de secours conforme spécifique au gaz, d'une soupape de décharge de surpression pré-réglée à 15 bar, de 4 vannes d'isolement, d'un manomètre et d'un raccord 1/4 pour l'installation d'un pressostat ou capteur pour l'information d'alarme, complet avec clapet anti-retour; l'appareil est logé sur une plaque en acier thermolaqué et un couvercle PETG transparent avec serrure.



Caractéristiques techniques

CODE	GAZ	Unité Terminal	P max.	PRESSION ECHAPPEMENT	CONNEXIONS	TYPE VANNES	CONNECTION AUXILIAIRE
HG150OXAFN	O ₂	AFNOR O ₂	15 bar	15 bar	Ø 16 mm.	G 1/2"	G1/4" F
HG150OXNST	O ₂	NIST O ₂	15 bar	15 bar	Ø 16 mm.	G 1/2"	G1/4" F
HG150NOAFN	N ₂ O	AFNOR N ₂ O	15 bar	15 bar	Ø 16 mm.	G 1/2"	G1/4" F
HG150NONST	N ₂ O	NIST N ₂ O	15 bar	15 bar	Ø 16 mm.	G 1/2"	G1/4" F
HG150AIAFN	Air	AFNOR Air 400	15 bar	15 bar	Ø 16 mm.	G 1/2"	G1/4" F
HG150AINST	Air	NIST Air 400	15 bar	15 bar	Ø 16 mm.	G 1/2"	G1/4" F
HG150CDAFN	CO ₂	AFNOR CO ₂	15 bar	15 bar	Ø 16 mm.	G 1/2"	G1/4" F
HG150CDNST	CO ₂	NIST CO ₂	15 bar	15 bar	Ø 16 mm.	G 1/2"	G1/4" F
HG150NIAFN	N ₂	AFNOR N ₂	15 bar	15 bar	Ø 16 mm.	G 1/2"	G1/4" F

- Distributeur



Distributeur avec clapet anti-retour

Distributeur de raccordement des bouteilles constitué d'un seul collecteur en laiton, à deux ou trois emplacements ; raccordement spécifique au gaz ; clapet anti-retour intégré dans le raccord d'entrée.



Caractéristiques techniques

CODE	GAZ	NOMBRE D'EMPLACEMENTS	RACCORD	POIDS	P1.max
HS0900X	O ₂	2	UNI-2	2,70 kg	200 bar
HS090NO	N ₂ O	2	UNI-9-DIN-11	2,70 kg	200 bar
HS090NI	N ₂	2	UNI-5	2,70 kg	200 bar
HS090CD	CO ₂	2	UNI-10	2,70 kg	200 bar
HS090AI	Air	2	UNI-6	2,70 kg	200 bar
HS0910X	O ₂	3	UNI-2	4,20 kg	200 bar
HS091NO	N ₂ O	3	UNI-9-DIN-11	4,20 kg	200 bar
HS091NI	N ₂	3	UNI-5	4,20 kg	200 bar
HS091CD	CO ₂	3	UNI-10	4,20 kg	200 bar
HS091AI	Air	3	UNI-6	4,20 kg	200 bar

- Connexion



DOWNLOAD
DATASHEET



Organismo Notificato n. 0476
Notified Body nr. 0476



Raccord en cuivre distributeur/distributeur

Raccord en cuivre pour raccorder deux distributeurs haute pression ou à l'entrée du module de décompression.

Caractéristiques techniques

CODE	GAZ	LONGUEUR	RACCORD	POIDS	P.MAX
HS097	O ₂	0,65 m	UNI-2 -> UNI-2	0,75 kg	200 bar
HS098	N ₂ O	0,65 m	UNI-9-DIN-11 -> UNI-9-DIN-11	0,75 kg	200 bar
HS099	N ₂	0,65 m	UNI-5 -> UNI-5	0,75 kg	200 bar
HS100	CO ₂	0,65 m	UNI-10 -> UNI-10	0,75 kg	200 bar
HS101	Air	0,65 m	UNI-6 -> UNI-6	0,75 kg	200 bar



DOWNLOAD
DATASHEET



Organismo Notificato n. 0476
Notified Body nr. 0476



Serpentin de cuivre

Serpentin en cuivre, utilisé pour le raccordement Haute Pression du cylindre à la rampe de raccordement ou au panneau central; raccords avec écrou tournant, filetés selon gaz et pays; disponible à partir de 1 et 2 mètres.

Caractéristiques techniques

CODE	GAZ	LONGUEUR	CONNEXION	POIDS	P max.
HS032	N ₂ O	1 m	UNI-9-DIN-11 -> UNI-9-DIN-11	0,70 kg	230 bar
HS050D	O ₂	1 m	DIN-9 -> UNI-2	0,70 kg	230 bar
HS050F	O ₂	1 m	NF-F -> UNI-2	0,70 kg	230 bar
HS051F	N ₂ O	1 m	NF-G -> UNI-9-DIN-11	0,70 kg	230 bar
HS052D	Air	1 m	DIN-13 -> UNI-6	0,70 kg	230 bar
HS052F	Air	1 m	NF-D -> UNI-6	0,70 kg	230 bar
HS053D	CO ₂	1 m	DIN-6 -> UNI-10	0,70 kg	230 bar
HS053F	CO ₂	1 m	NF-C -> UNI-10	0,70 kg	230 bar
HS054D	N ₂	1 m	DIN-10 -> UNI-5	0,70 kg	230 bar
HS054F	N ₂	1 m	NF-C -> UNI-5	0,70 kg	230 bar
HS032Z	N ₂ O	2 m	UNI-9-DIN-11 -> UNI-9-DIN-11	1,00 kg	230 bar
HS055D	O ₂	2 m	DIN-9 -> UNI-2	1,00 kg	230 bar
HS055F	O ₂	2 m	NF-F -> UNI-2	1,00 kg	230 bar
HS056F	N ₂ O	2 m	NF-G -> UNI-9-DIN-11	1,00 kg	230 bar
HS057D	Air	2 m	DIN-13 -> UNI-6	1,00 kg	230 bar
HS057F	Air	2 m	NF-D -> UNI-6	1,00 kg	230 bar
HS058D	CO ₂	2 m	DIN-6 -> UNI-10	1,00 kg	230 bar
HS058F	CO ₂	2 m	NF-C -> UNI-10	1,00 kg	230 bar
HS059D	N ₂	2 m	DIN-10 -> UNI-5	1,00 kg	230 bar
HS059F	N ₂	2 m	NF-C -> UNI-5	1,00 kg	230 bar

Behringer S.r.l. via Gualco 4, 16165 Genova ITALY

T +39 010 8309103

F +39 010 8309183

e-mail info@behringer.it

C.F. e P.I. 01167840998

Flexible inox

Flexible pour haute pression double tresses de renfort en acier inoxydable.



Caractéristiques techniques

CODE	GAZ	LONGUEUR	RACCORD D'ENTRÉE - DE SORTIE	P. MAX
HS077MT1N02	O ₂ (D)	1 m.	DIN-9 - G $\frac{3}{8}$ " 'A' RH -> UNI-2 - W21,7x1/14" 'A' RH	200 bar
HS077MT1N03	O ₂ (BS)	1 m.	BS-3 - G5/8" 'B' RH -> UNI-2 - W21,7x1/14" 'A' RH	200 bar
HS077MT1N04	O ₂ (CAH)	1 m.	NF-F - SI22,91x1,814 'B' RH -> CAH - W21,7x1/14" 'A' RH	200 bar
HS077MT1N05	O ₂ (F-IND)	1 m.	NF-F - SI22,91x1,814 'B' RH -> UNI-2 - W21,7x1/14" 'A' RH	200 bar
HS077MT1N06	O ₂ (CGA540)	1 m.	CGA540 - .908-14NGO-RH 'A' -> UNI-2 - W21,7x1/14" 'A' RH	200 bar
HS077MT1N10	Air (D)	1 m.	DIN-13 - G5/8" 'B' RH -> UNI-6 - W30x1/14" 'A' RH	200 bar
HS077MT1N11	Air (BS)	1 m.	BS-3 - G5/8" 'B' RH -> UNI-6 - W30x1/14" 'A' RH	200 bar
HS077MT1N12	Air (F)-CAHOUE TYPE C	1 m.	NF-D - W24x2 'A' RH -> CAH - W21,7x1/14" 'A' RH	200 bar
HS077MT1N13	Air (TYPE F)	1 m.	NF-D - W24x2 'A' RH -> UNI-6 - W30x1/14" 'A' RH	200 bar
HS077MT1N14	Air (CGA)	1 m.	CGA346 - .830-14NGO-RH 'A' -> UNI-6 - W30x1/14" 'A' RH	200 bar
HS077MT1N16	Air (IND)	1 m.	NF-F - SI22,91x1,814 'B' RH -> UNI-6 - W30x1/14" 'A' RH	200 bar
HS077MT1N17	N ₂ O (I-D)	1 m.	UNI-9-DIN-11 - G3/8" 'A' RH -> UNI-9-DIN-11 - G3/8" 'A' RH	200 bar
HS077MT1N19	N ₂ O (BS)	1 m.	BS-13 - W11/16"x1/20" 'A' RH -> UNI-9-DIN-11 - G3/8" 'A' RH	200 bar
HS077MT1N20	N ₂ O (F)-CAHOUE TYPE C	1 m.	NF-G - SI26x1,5 'B' RH -> CAH - W21,7x1/14" 'A' RH	200 bar
HS077MT1N21	N ₂ O (TYPE F)	1 m.	NF-G - SI26x1,5 'B' RH -> UNI-9-DIN-11 - G3/8" 'A' RH	200 bar
HS077MT1N22	N ₂ O (CGA)	1 m.	CGA326 - .830-14NGO-RH 'A' -> UNI-9-DIN-11 - G3/8" 'A' RH	200 bar
HS077MT1N24	N ₂ O (IND)	1 m.	NF-F - SI22,91x1,814 'B' RH -> UNI-9-DIN-11 - G3/8" 'A' RH	200 bar
HS077MT1N26	N ₂ (D)	1 m.	DIN-10 - W24,32x1/14" 'A' RH -> UNI-5 - W21,7x1/14" 'B' RH	200 bar
HS077MT1N27	N ₂ (BS)	1 m.	BS-3 - G5/8" 'B' RH -> UNI-5 - W21,7x1/14" 'B' RH	200 bar
HS077MT1N28	N ₂ (F)-CAHOUE TYPE C	1 m.	NF-C - SI21,7x1,814 'A' RH -> CAH - W21,7x1/14" 'A' RH	200 bar
HS077MT1N29	N ₂ (TYPE F)	1 m.	NF-C - SI21,7x1,814 'A' RH -> UNI-5 - W21,7x1/14" 'B' RH	200 bar
HS077MT1N30	N ₂ (CGA)	1 m.	CGA580 - .960-14NGO-RH 'B' -> UNI-5 - W21,7x1/14" 'B' RH	200 bar
HS077MT1N32	N ₂ (IND)	1 m.	NF-F - SI22,91x1,814 'B' RH -> UNI-5 - W21,7x1/14" 'B' RH	200 bar
HS077MT1N34	CO ₂ (D)	1 m.	DIN-6 - W21,8x1/14" 'A' RH -> UNI-10 - W27x2 'A' RH	200 bar
HS077MT1N35	CO ₂ (BS)	1 m.	BS-8 - W0,860"x1/14" 'A' RH -> UNI-10 - W27x2 'A' RH	200 bar
HS077MT1N36	CO ₂ (F)-CAHOUE TYPE C	1 m.	NF-C - SI21,7x1,814 'A' RH -> CAH - W21,7x1/14" 'A' RH	200 bar
HS077MT1N37	CO ₂ (TYPE F)	1 m.	NF-C - SI21,7x1,814 'A' RH -> UNI-10 - W27x2 'A' RH	200 bar
HS077MT1N38	CO ₂ (CGA)	1 m.	CGA320 - .830-14NGO-RH 'A' -> UNI-10 - W27x2 'A' RH	200 bar
HS077MT1N40	CO ₂ (IND)	1 m.	NF-F - SI22,91x1,814 'B' RH -> UNI-10 - W27x2 'A' RH	200 bar
HS077MT2N02	O ₂ (D)	2 m.	DIN-9 - G $\frac{3}{8}$ " 'A' RH -> UNI-2 - W21,7x1/14" 'A' RH	200 bar
HS077MT2N03	O ₂ (BS)	2 m.	BS-3 - G5/8" 'B' RH -> UNI-2 - W21,7x1/14" 'A' RH	200 bar
HS077MT2N04	O ₂ (F)-CAHOUE TYPE C	2 m.	NF-F - SI22,91x1,814 'B' RH -> CAH - W21,7x1/14" 'A' RH	200 bar
HS077MT2N05	O ₂ (TYPE F)	2 m.	NF-F - SI22,91x1,814 'B' RH -> UNI-2 - W21,7x1/14" 'A' RH	200 bar
HS077MT2N06	O ₂ (CGA)	2 m.	CGA540 - .908-14NGO-RH 'A' -> UNI-2 - W21,7x1/14" 'A' RH	200 bar
HS077MT2N10	Air (D)	2 m.	DIN-13 - G5/8" 'B' RH -> UNI-6 - W30x1/14" 'A' RH	200 bar
HS077MT2N11	Air (BS)	2 m.	BS-3 - G5/8" 'B' RH -> UNI-6 - W30x1/14" 'A' RH	200 bar
HS077MT2N12	Air (F)-CAHOUE TYPE C	2 m.	NF-D - W24x2 'A' RH -> CAH - W21,7x1/14" 'A' RH	200 bar
HS077MT2N13	Air - TYPE F	2 m.	NF-D - W24x2 'A' RH -> UNI-6 - W30x1/14" 'A' RH	200 bar
HS077MT2N14	Air - CGA	2 m.	CGA346 - .830-14NGO-RH 'A' -> UNI-6 - W30x1/14" 'A' RH	200 bar
HS077MT2N16	Air - IND	2 m.	NF-F - SI22,91x1,814 'B' RH -> UNI-6 - W30x1/14" 'A' RH	200 bar
HS077MT2N17	N ₂ O (I-D)	2 m.	UNI-9-DIN-11 - G3/8" 'A' RH -> UNI-9-DIN-11 - G3/8" 'A' RH	200 bar
HS077MT2N19	N ₂ O (BS)	2 m.	BS-13 - W11/16"x1/20" 'A' RH -> UNI-9-DIN-11 - G3/8" 'A' RH	200 bar
HS077MT2N20	N ₂ O (F)-CAHOUE TYPE C	2 m.	NF-G - SI26x1,5 'B' RH -> CAH - W21,7x1/14" 'A' RH	200 bar
HS077MT2N21	N ₂ O - TYPE F	2 m.	NF-G - SI26x1,5 'B' RH -> UNI-9-DIN-11 - G3/8" 'A' RH	200 bar
HS077MT2N22	N ₂ O - CGA	2 m.	CGA326 - .830-14NGO-RH 'A' -> UNI-9-DIN-11 - G3/8" 'A' RH	200 bar
HS077MT2N24	N ₂ O - IND	2 m.	NF-F - SI22,91x1,814 'B' RH -> UNI-9-DIN-11 - G3/8" 'A' RH	200 bar
HS077MT2N26	N ₂ (D)	2 m.	DIN-10 - W24,32x1/14" 'A' RH -> UNI-5 - W21,7x1/14" 'B' RH	200 bar
HS077MT2N27	N ₂ (BS)	2 m.	BS-3 - G5/8" 'B' RH -> UNI-5 - W21,7x1/14" 'B' RH	200 bar
HS077MT2N28	N ₂ (F)-CAHOUE TYPE C	2 m.	NF-C - SI21,7x1,814 'A' RH -> CAH - W21,7x1/14" 'A' RH	200 bar
HS077MT2N29	N ₂ (TYPE F)	2 m.	NF-C - SI21,7x1,814 'A' RH -> UNI-5 - W21,7x1/14" 'B' RH	200 bar
HS077MT2N30	N ₂ (CGA)	2 m.	CGA580 - .960-14NGO-RH 'B' -> UNI-5 - W21,7x1/14" 'B' RH	200 bar
HS077MT2N32	N ₂ (IND)	2 m.	NF-F - SI22,91x1,814 'B' RH -> UNI-5 - W21,7x1/14" 'B' RH	200 bar

Behringer S.r.l. via Gualco 4, 16165 Genova ITALY

T +39 010 8309103

F +39 010 8309183

e-mail info@behringer.it

C.F. e P.I. 01167840998

Caractéristiques techniques

CODE	GAZ	LONGUEUR	RACCORD D'ENTRÉE - DE SORTIE	P. MAX
HS077MT2N34	CO ₂ (D)	2 m.	DIN-6 - W21,8x1/14" 'A' RH -> UNI-10 - W27x2 'A' RH	200 bar
HS077MT2N35	CO ₂ (BS)	2 m.	BS-8 - W0,860"x1/14" 'A' RH -> UNI-10 - W27x2 'A' RH	200 bar
HS077MT2N36	CO ₂ (F)-CAHOUEY TYPE C	2 m.	NF-C - SI21,7x1,814 'A' RH -> CAH - W21,7x1/14" 'A' RH	200 bar
HS077MT2N37	CO ₂ (TYPE F)	2 m.	NF-C - SI21,7x1,814 'A' RH -> UNI-10 - W27x2 'A' RH	200 bar
HS077MT2N38	CO ₂ (CGA)	2 m.	CGA320 - .830-14NGO-RH 'A' -> UNI-10 - W27x2 'A' RH	200 bar
HS077MT2N40	CO ₂ (IND)	2 m.	NF-F - SI22,91x1,814 'B' RH -> UNI-10 - W27x2 'A' RH	200 bar

- Rack



DOWNLOAD
DATASHEET



Porte-bouteilles

Le porte-bouteilles permet de fixer au mur une ou plusieurs bouteilles de gaz comprimé de 40/50 l ; il est réalisé en différents types de 1, 2 et 3 places et est équipé d'une chaîne avec mousqueton pour positionner les bouteilles en toute sécurité et ainsi éviter les chutes accidentelles.

Caractéristiques techniques

CODE	NOMBRE DE PLACES	POIDS
HS026A	1	1,1 kg
HS026	2	2,0 kg
HS027	3	3,2 kg

- Accessoires



DOWNLOAD
DATASHEET



Concentrateur d'alarme intelligent S200

SINTESY S200smart est un dispositif de télécommande capable d'afficher l'état de fonctionnement des modules RTU (Remote Telemetry Unit) appartenant au système de supervision SINTESY.

Caractéristiques techniques

CODE	UNITÉS GÉRÉES
HQ107	31

Behringer S.r.l. via Gualco 4, 16165 Genova ITALY

T +39 010 8309103

F +39 010 8309183

e-mail info@behringer.it

C.F. e P.I. 01167840998

Distributeur d'alarmes de gaz haute pression

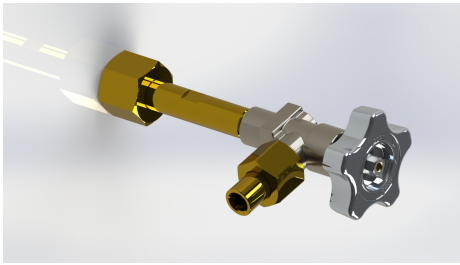
Le module d'alarme SINTESY modèle S120 est utilisé pour contrôler les alarmes dans les systèmes de distribution de gaz médicaux.



DOWNLOAD
DATASHEET

Caractéristiques techniques

CODE	N. SIGNAUX	TENSION D'ALIMENTATION	LARGEUR	HAUTEUR	PROFONDEUR	POIDS
HQ100	5	230 V	106 mm	90 mm	53 mm	1 kg
HQ102	5	24 V	106 mm	90 mm	53 mm	1 kg



Vanne de purge

Vanne de purge haute pression à installer en bout de rampe afin de purger la pression résiduelle de la ligne entre les vérins et la rampe elle-même en cas de maintenance ou de remplacement des sources d'alimentation ; équipé d'un raccord fileté spécifique selon la norme nationale et véhiculé par un raccord pour tube soudé Ø 12 mm.



DOWNLOAD
DATASHEET

Caractéristiques techniques

CODE	GAZ	RACCORD D'ENTRÉE	CONNEXION DE VIDANGE	POIDS	P. MAX
HV006	O ₂	UNI-2 - W21,7x1/14" 'A' RH	Ø 12 mm tube soudé	0,5 kg	200 bar
HV007	Air	UNI-6 - W30x1/14" 'A' RH	Ø 12 mm tube soudé	0,5 kg	200 bar
HV008	N ₂ O	UNI-9-DIN-11 - G3/8" 'A' RH	Ø 12 mm tube soudé	0,5 kg	200 bar
HV009	CO ₂	UNI-10 - W27x2 'A' RH	Ø 12 mm tube soudé	0,5 kg	200 bar
HV010	N ₂	UNI-5 - W21,7x1/14" 'B' RH	Ø 12 mm tube soudé	0,5 kg	200 bar



Jauge de pression à contact

Pressostat électromécanique à contact électrique compatible à usage médical, classe 2.



DOWNLOAD
DATASHEET

Caractéristiques techniques

CODE	Ø	CALIBRAGE DESCENDANT	GAZ
H0171	1/4" G	25 BAR BAS	TOUT
H0172	1/4" G	35 BAR BAS	TOUT
H0173	1/4" G	100 BAR BAS	TOUT

Régulateurs de pression pour bouteille

- 451



DOWNLOAD
DATASHEET



Organismo Notificato n. 0476
Notified Body nr. 0476



Régulateur de pression pour réservoirs modèle 451

Réducteur de pression bouteille, adapté à l'utilisation des gaz médicaux, équipé de deux manomètres pour indiquer Haute Pression et Basse Pression, utilisé à la sortie des bouteilles pour réduire la pression jusqu'à celle de la ligne ou d'utilisation.

Kit d'entretien

CODE	DESCRIPTION
HK001	KIT REPLACEMENT 451 EPDM/NYLON

Caractéristiques techniques

CODE	GAZ	Q max.	P ₁ max.	P ₂ max.	RACCORD D'ENTRÉE	RACCORD DE SORTIE	POIDS
HR052D	O ₂	90 Nm ³ /h	200 bar	12 bar	DIN-9 - G3/4" 'A' RH	Raccord de tube Ø 6 mm	4,4 kg
HR052F	O ₂	90 Nm ³ /h	200 bar	12 bar	NF-F - SI22,91x1,814 'B' RH	Raccord de tube Ø 6 mm	4,4 kg
HR053F	N ₂ O	90 Nm ³ /h	200 bar	12 bar	NF-G - SI26x1,5 'B' RH	Raccord de tube Ø 6 mm	4,4 kg
HR054D	Air	90 Nm ³ /h	200 bar	12 bar	DIN-13 - G5/8" 'B' RH	Raccord de tube Ø 6 mm	4,4 kg
HR054F	Air	90 Nm ³ /h	200 bar	12 bar	NF-D - W24x2 'A' RH	Raccord de tube Ø 6 mm	4,4 kg
HR055D	CO ₂	90 Nm ³ /h	200 bar	12 bar	DIN-6 - W21,8x1/14" 'A' RH	Raccord de tube Ø 6 mm	4,4 kg
HR055F	CO ₂	90 Nm ³ /h	200 bar	12 bar	NF-C - SI21,7x1,814 'A' RH	Raccord de tube Ø 6 mm	4,4 kg
HR056D	N ₂	90 Nm ³ /h	200 bar	12 bar	DIN-10 - W24,32x1/14" 'A' RH	Raccord de tube Ø 6 mm	4,4 kg
HR056F	N ₂	90 Nm ³ /h	200 bar	12 bar	NF-C - SI21,7x1,814 'A' RH	Raccord de tube Ø 6 mm	4,4 kg

Behringer S.r.l. via Gualco 4, 16165 Genova ITALY

T +39 010 8309103

F +39 010 8309183

e-mail info@behringer.it

C.F. e P.I. 01167840998

- EURO/A



Régulateur de pression EURO/A pour réservoirs

Réducteur de pression bouteille, adapté à l'utilisation des gaz médicaux, équipé de deux manomètres pour indiquer Haute Pression et Basse Pression, utilisé à la sortie des bouteilles pour réduire la pression jusqu'à celle de la ligne ou d'utilisation.



Kit d'entretien

CODE	GAS	DESCRIPTION
HK005	O ₂	EQ MAINTENANCE EURO/A NYLON
HK006	Air , N ₂ O , CO ₂ ,N ₂	EQ MAINTENANCE EURO/A PTFE

Caractéristiques techniques

CODE	GAS	Q max.	P ₁ max.	P ₂ max.	RACCORD D'ENTRÉE	RACCORD DE SORTIE	POIDS
HR160D	O ₂	60 Nm ³ /h	200 bar	12 bar	DIN-9 - G ³ / ₄ " 'A' RH	Raccord de tube Ø 6 mm	1,3 kg
HR160F	O ₂	60 Nm ³ /h	200 bar	12 bar	NF-F - SI22,91x1,814 'B' RH	Raccord de tube Ø 6 mm	1,3 kg
HR161F	N ₂ O	60 Nm ³ /h	200 bar	12 bar	NF-G - SI26x1,5 'B' RH	Raccord de tube Ø 6 mm	1,3 kg
HR162D	Air	60 Nm ³ /h	200 bar	12 bar	DIN-13 - G ⁵ / ₈ " 'B' RH	Raccord de tube Ø 6 mm	1,3 kg
HR162F	Air	60 Nm ³ /h	200 bar	12 bar	NF-D - W24x2 'A' RH	Raccord de tube Ø 6 mm	1,3 kg
HR163D	CO ₂	60 Nm ³ /h	200 bar	12 bar	DIN-6 - W21,8x1/14" 'A' RH	Raccord de tube Ø 6 mm	1,3 kg
HR163F	CO ₂	60 Nm ³ /h	200 bar	12 bar	NF-C - SI21,7x1,814 'A' RH	Raccord de tube Ø 6 mm	1,3 kg
HR164D	N ₂	60 Nm ³ /h	200 bar	12 bar	DIN-10 - W24,32x1/14" 'A' RH	Raccord de tube Ø 6 mm	1,3 kg
HR164F	N ₂	60 Nm ³ /h	200 bar	12 bar	NF-C - SI21,7x1,814 'A' RH	Raccord de tube Ø 6 mm	1,3 kg

- HF



Régulateur de pression HF pour réservoir

Réducteur de pression bouteille, adapté à l'utilisation de gaz médicaux, équipé d'un manomètre pour indiquer la pression d'entrée, utilisé à la sortie des bouteilles pour réduire la pression jusqu'à celle de la ligne ou d'utilisation.



Kit d'entretien

CODE	DESCRIPTION
HK010	EQ MAINTENANCE HF H.P. NYLON

Behringer S.r.l. via Gualco 4, 16165 Genova ITALY

T +39 010 8309103

F +39 010 8309183

e-mail info@behringer.it

C.F. e P.I. 01167840998

Caractéristiques techniques

CODE	GAZ	Q max.	P ₁ max.	P ₂	RACCORD D'ENTRÉE	RACCORD DE SORTIE	POIDS
HR043	O ₂	9 Nm ³ /h	200 bar	4 bar	DIN-9 - G ³ / ₄ " 'A' RH	G1/4" M R	1,3 kg
HR043A	O ₂	9 Nm ³ /h	200 bar	4 bar	NF-F - SI22,91x1,814 'B' RH	G1/4" M R	1,3 kg
HR210	O ₂	9 Nm ³ /h	200 bar	4 bar	DIN-13 - G5/8" 'B' RH	G1/4" M R	1,3 kg
HR097	N ₂ O	9 Nm ³ /h	200 bar	4 bar	NF-G - SI26x1,5 'B' RH	G1/4" M R	1,3 kg
HR206	N ₂ O	9 Nm ³ /h	200 bar	4 bar	NF-C - SI21,7x1,814 'A' RH	G1/4" M R	1,3 kg
HR098	Air	9 Nm ³ /h	200 bar	4 bar	DIN-13 - G5/8" 'B' RH	G1/4" M R	1,3 kg
HR099	Air	9 Nm ³ /h	200 bar	4 bar	NF-D - W24x2 'A' RH	G1/4" M R	1,3 kg
HR201	Air	9 Nm ³ /h	200 bar	4 bar	DIN-9 - G ³ / ₄ " 'A' RH	G1/4" M R	1,3 kg
HR100	CO ₂	9 Nm ³ /h	200 bar	4 bar	DIN-6 - W21,8x1/14" 'A' RH	G1/4" M R	1,3 kg
HR101	CO ₂	9 Nm ³ /h	200 bar	4 bar	NF-C - SI21,7x1,814 'A' RH	G1/4" M R	1,3 kg
HR047	N ₂	9 Nm ³ /h	200 bar	4 bar	UNI-2 - W21,7x1/14" 'A' RH	G1/4" M R	1,3 kg
HR102	N ₂	9 Nm ³ /h	200 bar	4 bar	DIN-10 - W24,32x1/14" 'A' RH	G1/4" M R	1,3 kg
HR103	N ₂	9 Nm ³ /h	200 bar	4 bar	NF-C - SI21,7x1,814 'A' RH	G1/4" M R	1,3 kg



DOWNLOAD
DATASHEET



Organismo Notificato n. 0476
Notified Body nr. 0476



Régulateur de pression HF pour réservoirs

Réducteur de pression pour bouteille d'oxygène, adapté pour une utilisation dans les systèmes mobiles sur les véhicules d'urgence, équipé d'un transducteur pour la lecture de la pression de la bouteille et la signalisation d'alarme ; le raccord d'entrée est spécifique, la sortie est équipée d'un raccord pour tuyau Ø 6 mm ou avec prise afnor ; sa portée maximale garantit la contemporanéité conformément à la norme EN 7396-1.

Kit d'entretien

CODE	DESCRIPTION
HK010	EQ MANUTENZIONE HF H.P. NYLON

Caractéristiques techniques

CODE	Q max.	P ₁ max.	P ₂	TRANSDUCTEUR 0/315	RACCORD D'ENTRÉE	RACCORD DE SORTIE	POIDS
HR001ACORTO	9 Nm ³ /h	200 bar	4,6 bar	NON	UNI-2 - W21,7x1/14" 'A' RH	Raccord de tube Ø 6 mm	0,90 kg
HR165	9 Nm ³ /h	200 bar	4,6 bar	OUI	UNI-2 - W21,7x1/14" 'A' RH	Raccord de tube Ø 6 mm	0,90 kg
HR167	9 Nm ³ /h	200 bar	4,6 bar	NON	UNI-2 - W21,7x1/14" 'A' RH	UNITÉ TERMINALE AFNOR	0,90 kg
HR169	9 Nm ³ /h	200 bar	4,6 bar	OUI	UNI-2 - W21,7x1/14" 'A' RH	UNITÉ TERMINALE AFNOR	0,90 kg



DOWNLOAD
DATASHEET



Organismo Notificato n. 0476
Notified Body nr. 0476



Régulateur de pression HF/86 pour réservoirs

Réducteur de pression bouteille, adapté à l'utilisation des gaz médicaux, équipé de deux manomètres pour indiquer la pression bouteille et la pression de service, utilisé à la sortie des bouteilles pour réduire la pression jusqu'à celle de la ligne ou d'utilisation.

Behringer S.r.l. via Gualco 4, 16165 Genova ITALY

T +39 010 8309103

F +39 010 8309183

e-mail info@behringer.it

C.F. e P.I. 01167840998

Kit d'entretien

CODE	GAS	DESCRIPTION
HK010	O ₂	EQ MAINTENANCE HF H.P. NYLON
HK011	Air , N ₂ O , CO ₂ ,N ₂	EQ MAINTENANCE HF H.P. PTFE

Caractéristiques techniques

CODE	GAZ	Q max.	P ₁ max.	P ₂ max.	RACCORD D'ENTRÉE	RACCORD DE SORTIE	POIDS
HR110	O ₂	30 Nm ³ /h	200 bar	10 bar	G 3/4" 'A'	G1/4" M R	1,1 kg
HR111	O ₂	30 Nm ³ /h	200 bar	10 bar	SI22,91x1,814 'B'	G1/4" M R	1,1 kg
HR214	O ₂	30 Nm ³ /h	200 bar	10 bar	G 5/8" DIN 'B'	G1/4" M R	1,1 kg
HR223	O ₂	30 Nm ³ /h	200 bar	10 bar	W23,42x1/14" 'A'	G1/4" M R	1,1 kg
HR224	O ₂	30 Nm ³ /h	200 bar	10 bar	W21,8x1/14" 'A'	G1/4" M R	1,1 kg
HR113	N ₂ O	30 Nm ³ /h	200 bar	10 bar	SI26x1,5 'B'	G1/4" M R	1,1 kg
HR179	N ₂ O	30 Nm ³ /h	200 bar	10 bar	SI21,7x1,814 'A'	G1/4" M R	1,1 kg
HR114	Air	30 Nm ³ /h	200 bar	10 bar	G 5/8" DIN 'B'	G1/4" M R	1,1 kg
HR212	Air	30 Nm ³ /h	200 bar	10 bar	G 3/4" 'A'	G1/4" M R	1,1 kg
HR115	Air	30 Nm ³ /h	200 bar	10 bar	W24x2" 'A'	G1/4" M R	1,1 kg
HR116	CO ₂	30 Nm ³ /h	200 bar	10 bar	W21,8x1/14" 'A'	G1/4" M R	1,1 kg
HR117	CO ₂	30 Nm ³ /h	200 bar	10 bar	SI21,7x1,814 'A'	G1/4" M R	1,1 kg
HR118	N ₂	30 Nm ³ /h	200 bar	10 bar	W24,32x1/14" 'A'	G1/4" M R	1,1 kg
HR119	N ₂	30 Nm ³ /h	200 bar	10 bar	SI21,7x1,814 'A'	G1/4" M R	1,1 kg
HR213	N ₂	30 Nm ³ /h	200 bar	10 bar	W21,7x1/14" 'A'	G1/4" M R	1,1 kg



Régulateur de pression HF/200

Réducteur de pression de bouteille à deux étages, adapté à une utilisation avec des gaz médicaux, équipé de réducteurs en série pour une stabilité de pression et de débit; le premier réducteur réduit la pression de la bouteille à une pression fixe de 12 bar, le second permet à l'utilisateur de régler la pression de sortie entre 0,2 bar et 2 bar; adapté aux faibles pressions de sortie; la pression d'entrée maximale est de 200 bar, la pression de sortie est réglable jusqu'à 2 bar; le raccord d'entrée est spécifique selon le gaz, la sortie est G 1/4" M DX; à son débit maximum à 2 bar la pression de sortie est de 2,4 Nm³/h, 40 NI/min.



Organismo Notificato n. 0476
Notified Body nr. 0476

DOWNLOAD
DATASHEET

Kit d'entretien

CODE	GAS	DESCRIPTION
HK010	O ₂	EQ MAINTENANCE HF H.P. NYLON
HK012	O ₂	EQ MAINTENANCE HF L.P. NYLON
HK011	Air , N ₂ O , CO ₂ ,N ₂	EQ MAINTENANCE HF H.P. PTFE
HK013	Air , N ₂ O , CO ₂ ,N ₂	EQ MAINTENANCE HF L.P. PTFE

Caractéristiques techniques

CODE	GAZ	Q max.	P ₁ max.	P ₂ max.	RACCORD D'ENTRÉE	RACCORD DE SORTIE	POIDS
HR126	O ₂	2,4 Nm ³ /h	200 bar	2 bar	G3/4" 'A'	G1/4" M R	2,4 kg
HR127	O ₂	2,4 Nm ³ /h	200 bar	2 bar	SI22,91x1,814 'B'	G1/4" M R	2,4 kg
HR218	O ₂	2,4 Nm ³ /h	200 bar	2 bar	G5/8" DIN 'B'	G1/4" M R	2,4 kg
HR129	N ₂ O	2,4 Nm ³ /h	200 bar	2 bar	SI26x1,5 'B'	G1/4" M R	2,4 kg
HR217	N ₂ O	2,4 Nm ³ /h	200 bar	2 bar	SI21,7x1,814 'A'	G1/4" M R	2,4 kg
HR130	Air	2,4 Nm ³ /h	200 bar	2 bar	G5/8" DIN 'B'	G1/4" M R	2,4 kg

Behringer S.r.l. via Gualco 4, 16165 Genova ITALY

T +39 010 8309103

F +39 010 8309183

e-mail info@behringer.it

C.F. e P.I. 01167840998

Caractéristiques techniques

CODE	GAZ	Q max.	P ₁ max.	P ₂ max.	RACCORD D'ENTRÉE	RACCORD DE SORTIE	POIDS
HR131	Air	2,4 Nm ³ /h	200 bar	2 bar	W24x2" 'A'	G1/4" M R	2,4 kg
HR215	Air	2,4 Nm ³ /h	200 bar	2 bar	G3/4" 'A'	G1/4" M R	2,4 kg
HR132	CO ₂	2,4 Nm ³ /h	200 bar	2 bar	W21,80x1/14" 'A'	G1/4" M R	2,4 kg
HR133	CO ₂	2,4 Nm ³ /h	200 bar	2 bar	SI21,7x1,814 'A'	G1/4" M R	2,4 kg
HR134	N ₂	2,4 Nm ³ /h	200 bar	2 bar	W24,32x1/14" 'A'	G1/4" M R	2,4 kg
HR135	N ₂	2,4 Nm ³ /h	200 bar	2 bar	SI21,7x1,814 'A'	G1/4" M R	2,4 kg
HR216	N ₂	2,4 Nm ³ /h	200 bar	2 bar	W21,7x1/14" 'A'	G1/4" M R	2,4 kg



DOWNLOAD
DATASHEET



Organismo Notificato n. 0476
Notified Body nr. 0476



Régulateur de pression HF pour réservoirs avec unité terminale

Réducteur de pression bouteille, adapté à l'utilisation de gaz médicaux, équipé d'un manomètre pour indiquer la pression d'entrée, utilisé à la sortie des bouteilles pour réduire la pression jusqu'à celle de la ligne ou d'utilisation.

Kit d'entretien

CODE	GAS	DESCRIPTION
HK010	O ₂	EQ MAINTENANCE HF H.P. NYLON
HK011	Air, N ₂ O, CO ₂ , N ₂	EQ MAINTENANCE HF H.P. PTFE

Caractéristiques techniques

CODE	GAZ	Q max.	P ₁ max.	P ₂	RACCORD D'ENTRÉE	RACCORD DE SORTIE	POIDS
HR104	O ₂	9 Nm ³ /h	200 bar	4 bar	SI22,91x1,814 'B'	AFNOR NF S 90-116	1,1 kg
HR207	O ₂	9 Nm ³ /h	200 bar	4 bar	G5/8" DIN 'B'	AFNOR NF S 90-116	1,1 kg
HR105	N ₂ O	9 Nm ³ /h	200 bar	4 bar	SI26x1,5 'B'	AFNOR NF S 90-116	1,1 kg
HR204	N ₂ O	9 Nm ³ /h	200 bar	4 bar	SI21,7x1,814 'A'	AFNOR NF S 90-116	1,1 kg
HR106	Air	9 Nm ³ /h	200 bar	4 bar	W24x2" 'A'	AFNOR NF S 90-116	1,1 kg
HR195	Air	9 Nm ³ /h	200 bar	4 bar	G3/4" 'A'	AFNOR NF S 90-116	1,1 kg
HR107	CO ₂	9 Nm ³ /h	200 bar	4 bar	SI21,7x1,814 'A'	AFNOR NF S 90-116	1,1 kg
HR203	CO ₂	9 Nm ³ /h	200 bar	4 bar	W21,8x1/14" 'A'	AFNOR NF S 90-116	1,1 kg



DOWNLOAD
DATASHEET



Organismo Notificato n. 0476
Notified Body nr. 0476



Régulateur de pression HF/FLUX pour réservoirs

Réducteur de pression bouteille compact, adapté à l'utilisation de gaz médicaux, équipé d'un manomètre pour indiquer la pression d'entrée, équipé d'un débitmètre de sortie pour le dosage d'oxygène ou d'air médical de 0 à 15 l/min et uniquement pour l'oxygène également à partir de 0 à 30 l/min, à 4,5 bar de pression de sortie.

Behringer S.r.l. via Gualco 4, 16165 Genova ITALY

T +39 010 8309103

F +39 010 8309183

e-mail info@behringer.it

C.F. e P.I. 01167840998

Kit d'entretien

CODE	GAS	DESCRIPTION
HK010	O ₂	EQ MAINTENANCE HF H.P. NYLON
HK011	Air	EQ MAINTENANCE HF H.P. PTFE

Caractéristiques techniques

CODE	GAZ	Q max.	P ₁ max.	P ₂	RACCORD D'ENTRÉE	RACCORD DE SORTIE	POIDS
HR252	O ₂	15 NI/min	200 bar	4,5 bar	CGA 540	G 1/4" M R	1,2 kg
HR253	O ₂	15 NI/min	200 bar	4,5 bar	G 3/4" 'A'	G 1/4" M R	1,2 kg
HR254	O ₂	15 NI/min	200 bar	4,5 bar	SI22,91x1,814 'B'	G 1/4" M R	1,2 kg
HR251	O ₂	15 NI/min	200 bar	4,5 bar	G 5/8" DIN 'B'	G 1/4" M R	1,2 kg
HR248	Air	15 NI/min	200 bar	4,5 bar	W24x2" 'A'	G 1/4" M R	1,2 kg
HR247	Air	15 NI/min	200 bar	4,5 bar	G 3/4" 'A'	G 1/4" M R	1,2 kg

- Chariot

Chariot pour bouteille de gaz

Le chariot à bouteilles, fabriqué à partir de tuyaux en fer peints en blanc, convient au transport de bouteilles de gaz médicaux.



DOWNLOAD
DATASHEET



Caractéristiques techniques

CODE	N. ROUES	CAPACITÉ DE CYLINDRE	POIDS
HS022A	2 fixé + 2 pivotant	40 l	14 kg

Vanne d'arrêt

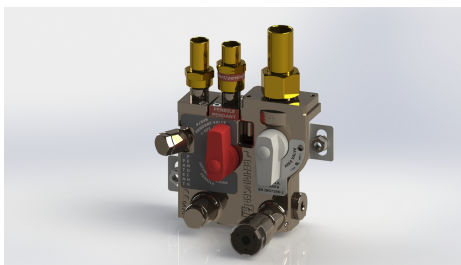
- Soupapes d'arrêt



DOWNLOAD
DATASHEET



Organismo Notificato n. 0476
Notified Body nr. 0476



Vannes de zone P/AVB

Vanne de zone P / AVB à installer en aval des réducteurs de ligne équipés de vanne d'arrêt suspendue ; un seul appareil répondant à toutes les exigences de la norme EN ISO 7396-1 relative à la vanne de zone et à l'arrêt de l'unité murale pour la maintenance de la salle d'opération pour les gaz médicaux ; composé d'un robinet à boisseau sphérique qui intercepte les deux sorties et d'un deuxième robinet à tournant sphérique qui n'intercepte que l'unité murale, maintenant la deuxième sortie alimentée ; entrée pour maintenance gaz spécifique, déconnexion physique, non.

Caractéristiques techniques

CODE	GAZ	TYPE D'UNITÉ TERMINALE	Ø ENTRÉE - SORTIE	POIDS
HG1700XPEAFN	O ₂	AFNOR NF S 90-116	16 mm - 12 mm/12 mm	2,1 kg
HG1700XPENST	O ₂	NIST ISO 18082	16 mm - 12 mm/12 mm	2,1 kg
HG1700XPEDIN	O ₂	DIN 13260-2	16 mm - 12 mm/12 mm	2,1 kg
HG1700XPEUNI	O ₂	UNI 9507	16 mm - 12 mm/12 mm	2,1 kg
HG170NOPEAFN	N ₂ O	AFNOR NF S 90-116	16 mm - 12 mm/12 mm	2,1 kg
HG170NOPENST	N ₂ O	NIST ISO 18082	16 mm - 12 mm/12 mm	2,1 kg
HG170NOPEdin	N ₂ O	DIN 13260-2	16 mm - 12 mm/12 mm	2,1 kg
HG170NOPEUNI	N ₂ O	UNI 9507	16 mm - 12 mm/12 mm	2,1 kg
HG170A4PEAFN	Air 400	AFNOR NF S 90-116	16 mm - 12 mm/12 mm	2,1 kg
HG170A4PENST	Air 400	NIST ISO 18082	16 mm - 12 mm/12 mm	2,1 kg
HG170A4PEDIN	Air 400	DIN 13260-2	16 mm - 12 mm/12 mm	2,1 kg
HG170A4PEUNI	Air 400	UNI 9507	16 mm - 12 mm/12 mm	2,1 kg
HG170A8PEAFN	Air 800	AFNOR NF S 90-116	16 mm - 12 mm/12 mm	2,1 kg
HG170A8PEUNI	Air 800	UNI 9507	16 mm - 12 mm/12 mm	2,1 kg
HG170A8PENST	Air 800	NIST ISO 18082	16 mm - 12 mm/12 mm	2,1 kg
HG170CDPEAFN	CO ₂	AFNOR NF S 90-116	16 mm - 12 mm/12 mm	2,1 kg
HG170CDPEDIN	CO ₂	DIN 13260-2	16 mm - 12 mm/12 mm	2,1 kg
HG170CDPEUNI	CO ₂	UNI 9507	16 mm - 12 mm/12 mm	2,1 kg
HG170CDPENST	CO ₂	NIST ISO 18082	16 mm - 12 mm/12 mm	2,1 kg
HG170N4PEAFN	N ₂	AFNOR NF S 90-116	16 mm - 12 mm/12 mm	2,1 kg
HG170N4PEUNI	N ₂	UNI 9507	16 mm - 12 mm/12 mm	2,1 kg
HG170VAPE	Vac	NON UNITÉ TERMINALE	16 mm - 12 mm/12 mm	2,1 kg



DOWNLOAD
DATASHEET



Organismo Notificato n. 0476
Notified Body nr. 0476



Brise-vide atmosphérique (AVB)

Vanne de zone AVB à installer en aval des réducteurs de ligne comme requis par la norme pour les systèmes de gaz médicaux ; un seul appareil répondant à toutes les indications réglementaires de la norme EN ISO 7396-1 relative à la vanne de zone ; composé d'un robinet à boisseau sphérique, entrée pour entretien spécifique du gaz, raccordement au système avec raccordement pour tube soudé Ø 16 mm, déconnexion physique, siège avec clapet anti-retour préparé pour le transducteur ou le pressostat pour la signalisation obligatoire de la pression maximale et minimale de la ligne; prédisposé pour l'installation d'un capteur de proximité, capable

Behringer S.r.l. via Gualco 4, 16165 Genova ITALY

T +39 010 8309103

F +39 010 8309183

e-mail info@behringer.it

C.F. e P.I. 01167840998

d'indiquer l'état ON / OFF de la vanne de zone en transmettant le signal au module d'alarme d'état de la vanne concerné.

Caractéristiques techniques

CODE	GAZ	TYPE D'UNITÉ TERMINALE	Ø ENTRÉE - SORTIE	POIDS
HG1700XAFN	O ₂	AFNOR NF S 90-116	16 mm - 16 mm	2,1 kg
HG1700XNST	O ₂	NIST ISO 18082	16 mm - 16 mm	2,1 kg
HG1700XDIN	O ₂	DIN 13260-2	16 mm - 16 mm	2,1 kg
HG1700XUNI	O ₂	UNI 9507	16 mm - 16 mm	2,1 kg
HG170NOAFN	N ₂ O	AFNOR NF S 90-116	16 mm - 16 mm	2,1 kg
HG170NONST	N ₂ O	NIST ISO 18082	16 mm - 16 mm	2,1 kg
HG170NODIN	N ₂ O	DIN 13260-2	16 mm - 16 mm	2,1 kg
HG170NOUNI	N ₂ O	UNI 9507	16 mm - 16 mm	2,1 kg
HG170A4AFN	Air 400	AFNOR NF S 90-116	16 mm - 16 mm	2,1 kg
HG170A4NST	Air 400	NIST ISO 18082	16 mm - 16 mm	2,1 kg
HG170A4DIN	Air 400	DIN 13260-2	16 mm - 16 mm	2,1 kg
HG170A4UNI	Air 400	UNI 9507	16 mm - 16 mm	2,1 kg
HG170A8AFN	Air 800	AFNOR NF S 90-116	16 mm - 16 mm	2,1 kg
HG170A8UNI	Air 800	UNI 9507	16 mm - 16 mm	2,1 kg
HG170A8NST	Air 800	NIST ISO 18082	16 mm - 16 mm	2,1 kg
HG170CDAFN	CO ₂	AFNOR NF S 90-116	16 mm - 16 mm	2,1 kg
HG170CDDIN	CO ₂	DIN 13260-2	16 mm - 16 mm	2,1 kg
HG170CDUNI	CO ₂	UNI 9507	16 mm - 16 mm	2,1 kg
HG170CDNST	CO ₂	NIST ISO 18082	16 mm - 16 mm	2,1 kg
HG170N4AFN	N ₂	AFNOR NF S 90-116	16 mm - 16 mm	2,1 kg
HG170N4UNI	N ₂	UNI 9507	16 mm - 16 mm	2,1 kg



Brise-vide atmosphérique (AVB) de vide

Vanne de zone AVB Vac dédiée à l'interception des conduites de vide conformément à la norme EN ISO 7396-1 ; composé de deux tubes Ø 28 mm en cuivre nickelé chimiquement selon EN 13348, d'un robinet à tournant sphérique 1" et de 2 raccords filetés G 1/4" F DX pour l'installation en option d'un transducteur ou d'un vacuostat, en option au choix du client ; raccordement entrée et sortie par tube soudé Ø 28 mm.



DOWNLOAD
DATASHEET



Organismo Notificato n. 0476
Notified Body nr. 0476

Caractéristiques techniques

CODE	GAZ	Ø TUBE	POIDS
HG096	Vac	Ø28	1,6 kg

- Vannes de service



DOWNLOAD
DATASHEET



Vanne d'arrêt

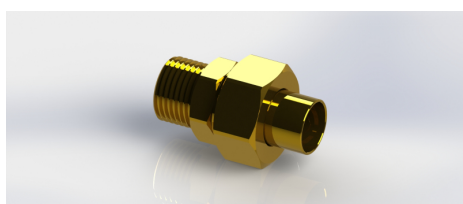
Les vannes d'arrêt de service sont nécessaires pour fermer chaque colonne montante, chaque branche, chaque boucle d'un système de gaz médical et vide ; le but d'interrompre la ligne d'alimentation du flux de chaque gaz spécifique est de procéder à toute maintenance ou intervention en aval de la vanne elle-même, la vanne peut avoir des dimensions de 3/8" jusqu'à 2" ; avec la vanne, il est possible d'acheter séparément des raccords en trois pièces pour tuyaux à souder de Ø 10 mm à Ø 54 mm.

Caractéristiques techniques

CODE	TAILLE DES VANNES	P. max
H0670B	3/8"	63 bar
H0671	3/8"	63 bar
H0672	1/2"	50 bar
H0672A	1/2"	50 bar
H0674	3/4"	50 bar
H0676	1"	45 bar
H0677	1" 1/4	30 bar
H0678	1" 1/2	25 bar
H0679	2"	20 bar



DOWNLOAD
DATASHEET



Raccords 3 pièces

Les raccords 3 pièces sont vendus avec les vannes d'arrêt, ils sont destinés au soudage de tubes de dimensions allant de Ø 10 mm à Ø 54 mm ; à partir de la vanne Ø 3/4", les raccords trois pièces sont équipés de joints toriques pour une meilleure étanchéité sous pression.

Caractéristiques techniques

CODE	Ø TUYAU	TAILLE DES VANNES	P. max
H0665	10 mm	3/8"	63 bar
H0658	12 mm	3/8"	63 bar
H0668	14 mm	1/2"	50 bar
H0659	16 mm	1/2"	50 bar
H0667	18 mm	1/2"	50 bar
H0660	22 mm	3/4"	50 bar
H0661	28 mm	1"	45 bar
H0662	35 mm	1" 1/4	30 bar
H0663	42 mm	1" 1/2	25 bar
H0664	54 mm	2"	20 bar

Behringer S.r.l. via Gualco 4, 16165 Genova ITALY

T +39 010 8309103

F +39 010 8309183

e-mail info@behringer.it

C.F. e P.I. 01167840998

- Boîtier de retenue



Boîtier d'arrêt du gaz

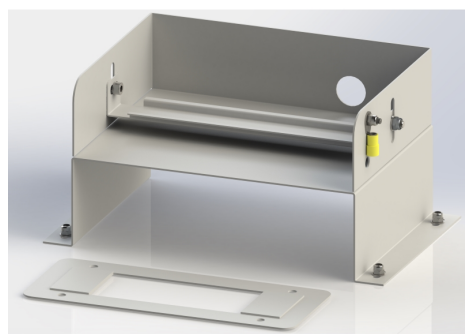
Coffret de confinement pour vannes d'arrêt de service et vannes de zone AVB et P/AVB, disponible en deux versions: pour installation murale ou encastrée dans le mur; porte d'entrée avec encoches transparentes pour la lecture de l'état des vannes; fermeture au moyen d'une clé triangulaire encastrée avec système d'urgence à décompression; l'entrée et la sortie des tuyaux peuvent s'effectuer aussi bien en haut qu'en bas grâce à des encoches adaptées.



DOWNLOAD
DATASHEET

Caractéristiques techniques

CODE	NUMÉRO DE GAZ	TYPE	POIDS
CAR3GAREAESTC	3	EXTERNE	3.40 kg
CAR3GAREAINCC	3	ENCASTRÉ	3.20 kg
CAR5GAREAESTC	5	EXTERNE	4.90 kg
CAR5GAREAINCC	5	ENCASTRÉ	4.60 kg



Kit d'alarme intégré au module d'arrêt

Le kit permet, à l'intérieur du boîtier d'interception, l'installation de la structure de support de l'alarme.



DOWNLOAD
DATASHEET

Caractéristiques techniques

CODE	POIDS
CARALAREA	0.40 kg

- Accessoires



DOWNLOAD
DATASHEET



Alarme d'état de la valve

Le module d'alarme SINTESY modèle S120 est utilisé pour contrôler les alarmes dans les systèmes de distribution de gaz médicaux.

Caractéristiques techniques

CODE	TENSION D'ALIMENTATION	LONGUEUR	HAUTEUR	PROFONDEUR	POIDS
HQ105	230 V	106 mm	90 mm	53 mm	1 kg
HQ106	24 V	106 mm	90 mm	53 mm	1 kg



DOWNLOAD
DATASHEET



Alarme incendie

Le module SINTESY S122 est un dispositif médical utilisé pour contrôler les alarmes dans les systèmes de distribution de gaz médicaux ; est conforme aux directives 93/42/CE et 2007/47/CE, identifié en classe IIb selon les exigences de l'annexe IX, règle 9 et répond également aux exigences de la norme EN 7396-1 ; l'alarme active est signalée par une alarme sonore et par l'allumage intermittent d'une barre led rouge tandis que l'état de l'alimentation est signalé par une barre led verte ; l'application typique est le signalement de l'état d'alarme d'un module de la série SINTESY S120 dans des endroits accessibles par les pompiers.

Caractéristiques techniques

CODE	LONGUEUR	HAUTEUR	PROFONDEUR	POIDS
HQ104	35 mm	100 mm	60 mm	0.8 kg



DOWNLOAD
DATASHEET



Kit de capteur de proximité de vanne à billes

Le capteur de proximité, également appelé proximité, est capable de détecter la présence d'objets à proximité immédiate du "côté sensible" du capteur lui-même, sans contact physique réel.

Caractéristiques techniques

CODE	VALVE SIZE	VOLTAGE SUPPLY	SENSING DISTANCE	THREADED	LENGTH SENSOR	LENGTH CABLE
H0680B	1/4" - 3/8" - 1/2" - 3/4" - 1"	Inductive- Normally Close	1,2 mm	M8	33 mm	2 m
H0680C	1" 1/4 - 1" 1/2					



Capteur de proximité

Capteur de proximité, proximité, à installer sur les vannes de zone AVB et P / AVB et sur les groupes de 2ème étage avec vanne de zone ; il est capable d'indiquer l'état ON / OFF de la vanne de zone en transmettant le signal au module d'alarme d'état de la vanne concerné ; ce capteur est applicable uniquement dans le siège fileté spécial disposé sur les vannes de zone P / AVB, AVB (pas de VAC) et sur les unités de deuxième étage équipées de vanne de zone.



DOWNLOAD
DATASHEET

Caractéristiques techniques

CODE	VOLTAGE SUPPLY	THREADED	SENSING DISTANCE	LENGTH SENSOR	LENGTH CABLE
H0680	Namur C.C. 3÷24Vdc - Namur D.C. 3÷24Vdc	M5	0,8 mm	16 mm	2 m



Pressostat de pression à contact

Pressostat à contact électrique compatible à usage médical, classe 2.



DOWNLOAD
DATASHEET

Caractéristiques techniques

CODICE	THREAD	CALIBRATION
H0237	1/4"G	3,8 - 5,6 bar
H0239	1/4"G	6,5 - 9,5 bar
H0238	1/4"G	-250 mbar

Module réducteur de 2e étape

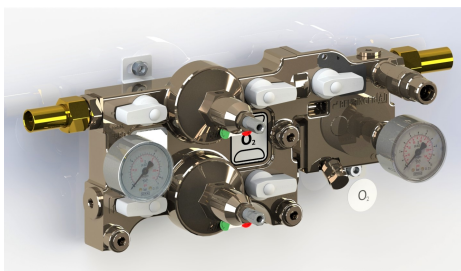
- Groupes avec la zone de la vanne



DOWNLOAD
DATASHEET



Organismo Notificato n. 0476
Notified Body nr. 0476



UNITÉ À 2 NIVEAUX AVEC SECTION DE PASSAGE INTÉGRÉE

Réducteur de deuxième étage en by-pass modèle EURO/M pour réduire la pression de la ligne à celle d'utilisation; le bloc régulateur est équipé d'une vanne de zone située à la sortie du corps du régulateur, constituée d'une vanne à bille pour l'interception du gaz, de la disposition du capteur de proximité qui indique l'état d'ouverture ou de fermeture de la vanne, prise de secours ; cette nouvelle version a la prédisposition pour le pressostat ou le transducteur, en accessoire, au choix du client ; les connexions d'entrée et de sortie sont avec une poche à souder pour un tuyau de Ø 16 mm, en plus, l'unité est équipée d'un bloc de déconnexion physique ; ce réducteur, s'il est installé à l'extérieur du département dans la zone de filtration, peut également assurer la fonction d'interception et donc satisfaire le triple besoin d'une vanne VVF, d'un panneau de réduction et d'une zone d'interception, garantissant des économies considérables de temps, d'espace et de coûts.

Kit d'entretien

CODE	GAS	DESCRIPTION
HK107	Air 400, O ₂ , N ₂ O, CO ₂ , N ₂	EQ MAINTENANCE RID.II ST EN7396 - L.P.
HK108	Air 800	EQ MAINTENANCE RID.II ST EN7396 - H.P.

Caractéristiques techniques

CODE	GAZ	PRISE	Ø ENTRÉE - SORTIE	Q _{max.}	P ₁ max.	P ₂	POIDS
HG160XAFN	O ₂	AFNOR NF S 90-116	16 mm - 16 mm	30 Nm ³ /h	10 bar	4,5 bar	7,90 kg
HG160NOAFN	N ₂ O	AFNOR NF S 90-116	16 mm - 16 mm	30 Nm ³ /h	10 bar	4,5 bar	7,90 kg
HG160A4AFN	Air 400	AFNOR NF S 90-116	16 mm - 16 mm	30 Nm ³ /h	10 bar	4,5 bar	7,90 kg
HG160A8NST	Air 800	NIST ISO 18082	16 mm - 16 mm	50 Nm ³ /h	10 bar	8 bar	7,90 kg
HG160CDAFN	CO ₂	AFNOR NF S 90-116	16 mm - 16 mm	30 Nm ³ /h	10 bar	4,5 bar	7,90 kg
HG160N4AFN	N ₂	AFNOR NF S 90-116	16 mm - 16 mm	30 Nm ³ /h	10 bar	4,5 bar	7,90 kg

Behringer S.r.l. via Gualco 4, 16165 Genova ITALY

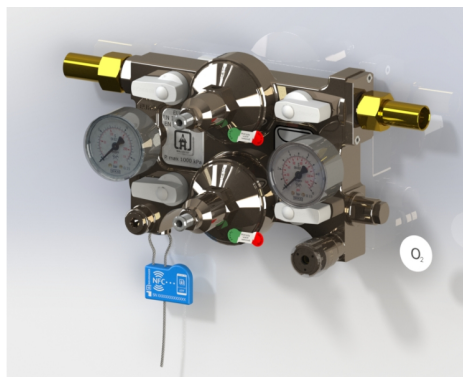
T +39 010 8309103

F +39 010 8309183

e-mail info@behringer.it

C.F. e P.I. 01167840998

- Groupes sans vannes de zone



Unité à 2 niveaux sans section de passage

Réducteur de deuxième étage en by-pass modèle EURO/A pour réduire la pression de ligne à celle d'utilisation; le bloc réducteur est complet avec deux vannes de maintenance pour chaque réducteur, une prise de secours et un bloc de déconnexion physique; prédisposition pour le capteur de proximité qui indique l'état d'ouverture ou de fermeture de la vanne, prise de secours; cette nouvelle version a la prédisposition pour le pressostat ou le transducteur, en accessoire, au choix du client; les raccords d'entrée et de sortie sont avec une poche à souder pour un tuyau Ø 16 mm, de plus, chaque siège de chaque accessoire est équipé d'un clapet anti-retour pour le remplacement du composant; cette unité de réduction compacte garantit des économies considérables de temps, d'espace et de coûts.

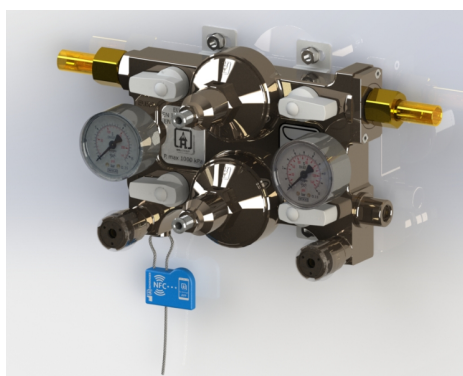


Kit d'entretien

CODE	GAS	DESCRIPTION
HK107	Air 400, O ₂ , N ₂ O, CO ₂ , N ₂	EQ MAINTENANCE RID.II ST EN7396 - L.P.
HK108	Air 800	EQ MAINTENANCE RID.II ST EN7396 - H.P.

Caractéristiques techniques

CODE	GAZ	PRISE	Ø ENTRÉE - SORTIE	Q max.	P _{1 max.}	P ₂	POIDS
HG160OXNAFN	O ₂	AFNOR NF S 90-116	16 mm - 16 mm	30 Nm ³ /h	10 bar	4,5 bar	6,00 kg
HG160OXNANST	O ₂	NIST ISO 18082	16 mm - 16 mm	30 Nm ³ /h	10 bar	4,5 bar	6,00 kg
HG160NONAAFN	N ₂ O	AFNOR NF S 90-116	16 mm - 16 mm	30 Nm ³ /h	10 bar	4,5 bar	6,00 kg
HG160NONANST	N ₂ O	NIST ISO 18082	16 mm - 16 mm	30 Nm ³ /h	10 bar	4,5 bar	6,00 kg
HG160A4NAFN	Air 400	AFNOR NF S 90-116	16 mm - 16 mm	30 Nm ³ /h	10 bar	4,5 bar	6,00 kg
HG160A4NANST	Air 400	NIST ISO 18082	16 mm - 16 mm	30 Nm ³ /h	10 bar	4,5 bar	6,00 kg
HG160A8NANST	Air 800	NIST ISO 18082	16 mm - 16 mm	50 Nm ³ /h	10 bar	8 bar	6,00 kg
HG160CDNAFN	CO ₂	AFNOR NF S 90-116	16 mm - 16 mm	30 Nm ³ /h	10 bar	4,5 bar	6,00 kg
HG160CDNANST	CO ₂	NIST ISO 18082	16 mm - 16 mm	30 Nm ³ /h	10 bar	4,5 bar	6,00 kg
HG160N4NAFN	N ₂	AFNOR NF S 90-116	16 mm - 16 mm	30 Nm ³ /h	10 bar	4,5 bar	6,00 kg



Unité à 2 niveaux fileté G 1/4

Unité de réduction de deuxième étage en by-pass modèle EURO / M pour réduire la pression de la ligne à celle d'utilisation; le bloc réducteur se compose de deux réducteurs, de 4 vannes à boisseau sphérique pour la maintenance, d'une disposition pour le capteur de proximité qui indique l'état d'ouverture ou de fermeture de la vanne, de deux prises de secours, d'un manomètre de ligne et d'un manomètre basse pression; les raccords d'entrée et de sortie sont de deux types au choix du client: pour tube à souder Ø 12 mm avec écrou 1/2" F ou avec extrémité directe (collier de serrage) G 1/2" F pour tube 12 mm; de plus, l'unité est équipée d'un raccord fileté G 1/4" F à droite avec clapet anti-retour conçu pour l'installation d'un transducteur de pression ou d'un



Behringer S.r.l. via Gualco 4, 16165 Genova ITALY

T +39 010 8309103 F +39 010 8309183 e-mail info@behringer.it C.F. e P.I. 01167840998

pressostat pour la signalisation d'alarme; cette unité de réduction, si compacte, garantit des économies considérables de temps, d'espace et frais.

Kit d'entretien

CODE	GAS	DESCRIPTION
HK107	Air 400 , O ₂ , N ₂ O , CO ₂ ,N ₂	EQ MAINTENANCE RID.II ST EN7396 - L.P.
HK108	Air 800	EQ MAINTENANCE RID.II ST EN7396 - H.P.

Caractéristiques techniques

CODE	GAS	PRISE	Ø ENTRÉE-SORTIE	Q max.	P ₁ max.	P ₂	POIS	RDM
HG080F	O ₂	AFNOR NF S 90-116	12 mm - 12 mm	40 Nm ³ /h	10 bar	4,5 bar	6,2 kg	1244851/R
HG081F	N ₂ O	AFNOR NF S 90-116	12 mm - 12 mm	40 Nm ³ /h	10 bar	4,5 bar	6,2 kg	1244855/R
HG082F	Air 400	AFNOR NF S 90-116	12 mm - 12 mm	40 Nm ³ /h	10 bar	4,5 bar	6,2 kg	1244859/R
HG083FV	Air 800	AFNOR FD S 90-119	12 mm - 12 mm	62 Nm ³ /h	10 bar	8 bar	6,2 kg	2056658/R
HG084F	CO ₂	AFNOR NF S 90-116	12 mm - 12 mm	40 Nm ³ /h	10 bar	4,5 bar	6,2 kg	1244866/R
HG085FV	N ₂	AFNOR NF S 90-116	12 mm - 12 mm	40 Nm ³ /h	10 bar	4,5 bar	6,2 kg	2056659/R

- Vide groupe



DOWNLOAD
DATASHEET



Organismo Notificato n. 0476
Notified Body nr. 0476



Unité à 2 niveaux à vide fileté G 1/4

Groupe Vac de deuxième étage dédié à l'interception des conduites de vide ; composé d'un tuyau en cuivre EN 13348 nickelé chimiquement Ø 28 mm, d'un robinet à tournant sphérique G 1", d'un vacuomètre -1/0 échelle bar, raccord trois pièces avec joint avec joint torique; siège pivotant avec clapet anti-vide ou transducteur , en option, au choix du client, pour signaler l'alarme de vide; le raccordement d'entrée et de sortie est avec un tube à souder Ø 28 mm.

Caractéristiques techniques

CODE	GAZ	Ø TUBE	RACCORD D'ENTRÉE	POIDS
HG086F	Vac	Ø 28 mm	G1/4" F DX	1,50 kg

Behringer S.r.l. via Gualco 4, 16165 Genova ITALY

T +39 010 8309103

F +39 010 8309183

e-mail info@behringer.it

C.F. e P.I. 01167840998

- Boîtier de retenue



Boîtier à 2 niveaux EN 7396-1

Coffret pour contenir les réducteurs 2ème étage disponible en deux versions: pour installation murale ou encastrée dans le mur ; porte avec encoches transparentes pour la lecture des pressions et de l'état des vannes; le boîtier est disponible en deux modèles: celui qui contient jusqu'à 3 gaz et celui qui contient jusqu'à 5 gaz; la première position sur le dessus peut loger indifféremment à la fois l'unité de vide et toute unité de gaz médicaux; fermeture au moyen d'un système triangulaire intégré de verrouillage et de décompression; entrée et sortie des tuyaux par le haut.



DOWNLOAD
DATASHEET

Caractéristiques techniques

CODE	NUMÉRO DE GAZ	TYPE	POIDS
CAR3GIISTESTC	3	EXTERNE	7,20 kg
CAR3GIISTINCC	3	ENCASTRÉ	6,20 kg
CAR5GIISTESTC	5	EXTERNE	11,00 kg
CAR5GIISTINCC	5	ENCASTRÉ	9,50 kg



Kit d'alarme intégré au module à 2 niveaux

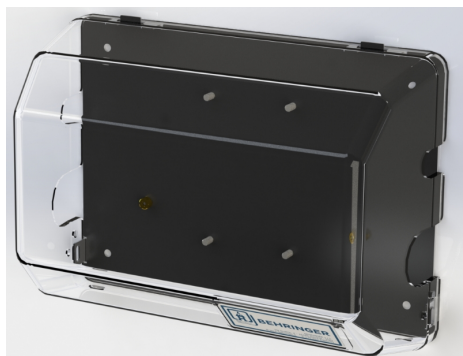
The kit allows, placed inside the second stage enclosure, to install the second stage alarm module.



DOWNLOAD
DATASHEET

Caractéristiques techniques

CODE	POIDS
CARALIIST	0.40 kg



Unique boîtier d'arrêt du gaz

Single containment box in galvanized iron and anti-scratch powder coated white for wall housing of a single second stage unit; the transparent polycarbonate cover allows immediate reading of the pressures and status of the valves.



DOWNLOAD
DATASHEET

Kit d'entretien

CODE	DESCRIPTION
K302	PIASTRA 1 POSTO
HOPLEX43	COPERCHIO

Caractéristiques techniques

TYPE	CODE	POIDS
INSTALLATION EXTÉRIEURE	CAR1GESTNFR	1.70 kg

- Accessoires



DOWNLOAD
DATASHEET



Alarme à 2 niveaux

Module d'alarme SINTESY modèle S120 utilisé pour signaler les alarmes de pression minimale et maximale de la ligne dans les systèmes de distribution de gaz médicaux; selon EN ISO 7396-1; il est possible d'accrocher le module sur guide DIN, EN 60715, selon les normes DIN 43880; l'alarme peut fonctionner en mode autonome ou en tant qu'appareil appartenant à un réseau d'autres modules d'alarme connectés sur un bus RS485, fourni en standard; il est configuré avec 9 entrées, normalement connectées à des manomètres à contact, qui sont optiquement isolés, pour assurer une haute immunité aux perturbations; les canaux peuvent être configurés comme normalement fermés (NC) ou normalement ouverts (NO); normalement les contacts des manomètres doivent être normalement fermés.

Caractéristiques techniques

CODE	N. SIGNAUX	TENSION D'ALIMENTATION	LARGEUR	HAUTEUR	PROFONDEUR	POIDS
HQ101	9	230 V	106 mm	90 mm	53 mm	1 kg
HQ103	9	24 V	106 mm	90 mm	53 mm	1 kg

Unités terminales

- LEAF



Douille LEAF - DIN 13260-2

La prise de la nouvelle ligne d'unités terminales LEAF selon la norme DIN 13260-2 répond aux besoins de fonctionnalité, de sécurité, d'innovation et de design ; la douille a un corps en laiton et un système de verrouillage de l'accouplement mâle avec des billes d'acier ; la bride d'accouplement avec l'embase peut être orientée afin de positionner l'unité terminale selon l'orientation souhaitée ; la fixation sur le bloc de base est simple et la maintenance est rapide grâce au changement d'une seule cartouche prémontée ; grâce au système NFC intégré, la traçabilité et la gestion de la maintenance sont facilitées grâce à l'application MyBehringer à installer facilement sur votre smartphone.



Kit d'entretien

CODE	DESCRIPTION	GAS
HK210DN52	MAINTENANCE CARTRIDGE LEAF DIN SOCKET- N°3	Air 400 - O ₂ - N ₂ O
HK210DN67	MAINTENANCE CARTRIDGE LEAF DIN SOCKET - N°4	CO ₂ - Vac

Caractéristiques techniques

CODE	GAZ	POIDS
HP301DNA4BEH	Air 400	0.12 kg
HP301DNCDBEH	CO ₂	0.12 kg
HP301DNN0BEH	N ₂ O	0.12 kg
HP301DNOXBEH	O ₂	0.12 kg
HP301DNVABEH	Vac	0.12 kg

Douille LEAF - SS 8752430



La prise de la nouvelle gamme d'unités terminales LEAF conformément à la norme suédoise SS 8752430 répond aux besoins de fonctionnalité, de sécurité, d'innovation et de design ; la douille a un corps en laiton ; la bride d'accouplement avec l'embase peut être orientée afin de positionner l'unité terminale selon l'orientation souhaitée ; la fixation sur le bloc de base est simple et la maintenance est rapide grâce au changement de la cartouche non interchangeable uniquement ; grâce au système NFC intégré, la traçabilité et la gestion de la maintenance sont facilitées grâce à l'application MyBehringer à installer sur votre smartphone.



Caractéristiques techniques

CODE	GAZ	POIDS
HP301SSA4BEH	Air 400	0.11 kg
HP301SSA8BEH	Air 800	0.11 kg
HP301SSCDBEH	CO ₂	0.11 kg
HP301SSM1BEH	Mix O ₂ /N ₂ O	0.11 kg
HP301SSN4BEH	N ₂	0.11 kg
HP301SSNOBEH	N ₂ O	0.11 kg
HP301SSOXBEH	O ₂	0.11 kg
HP301SSVABEH	Vac	0.11 kg



DOWNLOAD
DATASHEET



Organismo Notificato n. 0476
Notified Body nr. 0476



Douille LEAF - NIST ISO 18082

La prise de la nouvelle ligne d'unités terminales LEAF selon la norme Nist ISO 18082 répond aux besoins de fonctionnalité, de sécurité, d'innovation et de design ; la douille a un corps en laiton et un système de verrouillage pour le raccord fileté mâle ; la bride d'accouplement avec l'embase peut être orientée afin de positionner l'unité terminale selon l'orientation souhaitée ; la fixation sur le bloc de base est simple et la maintenance est rapide grâce au changement de la cartouche non interchangeable uniquement ; grâce au système NFC intégré, la traçabilité et la gestion de la maintenance sont facilitées grâce à l'application MyBehringer à installer sur votre smartphone.

Caractéristiques techniques

CODE	GAZ	POIDS
HP301NIA8BEH	AIR 800	0.16 kg



DOWNLOAD
DATASHEET



Organismo Notificato n. 0476
Notified Body nr. 0476



Douille LEAF - BS 5682

La prise de la nouvelle ligne d'unités terminales LEAF selon la norme BS 5682 répond aux besoins de fonctionnalité, de sécurité, d'innovation et de design ; la douille a un corps en laiton et un système de verrouillage de l'accouplement mâle avec des billes d'acier ; la bride d'accouplement avec l'embase peut être orientée afin de positionner l'unité terminale selon l'orientation souhaitée ; la fixation sur le bloc de base est simple et la maintenance est rapide grâce au changement d'une seule cartouche prémontée ; grâce au système NFC intégré, la traçabilité et la gestion de la maintenance sont facilitées grâce à l'application MyBehringer à installer facilement sur votre smartphone.

Behringer S.r.l. via Gualco 4, 16165 Genova ITALY

T +39 010 8309103

F +39 010 8309183

e-mail info@behringer.it

C.F. e P.I. 01167840998

Caractéristiques techniques

CODE	GAZ
HP301BSA4BEH	Air 400
HP301BSA8BEH	Air 800
HP301BSM1BEH	Mix O ₂ /N ₂ O
HP301BSNOBEH	N ₂ O
HP301BSOXBEH	O ₂
HP301BSVABEH	Vac



Douille LEAF - AFNOR NF-S 90-116

La prise de la nouvelle ligne d'unités terminales LEAF selon la norme Afnor NF-S 90-116 répond aux besoins de fonctionnalité, de sécurité, d'innovation et de design ; la douille a un corps en laiton et un système de verrouillage de l'accouplement mâle avec des billes d'acier ; la bride d'accouplement avec l'embase peut être orientée afin de positionner l'unité terminale selon l'orientation souhaitée ; la fixation sur le bloc de base est simple et la maintenance est rapide grâce au changement d'une seule cartouche prémontée ; grâce au système NFC intégré, la traçabilité et la gestion de la maintenance sont facilitées grâce à l'application MyBehringer à installer sur votre smartphone.



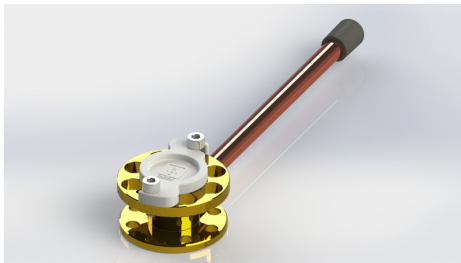
DOWNLOAD
DATASHEET

Kit d'entretien

CODE	GAS	DESCRIPTION
HK210AF06	Air 800 - O ₂ /N ₂ O (Mix1) - O ₂ /N ₂ (Mix 3)	AFNOR LEAF MAINTENANCE EQ diam. 6
HK210AF07	Air 400 - CO ₂ - N ₂ O - O ₂	AFNOR LEAF MAINTENANCE EQ
HK210AF08	Air 400 - O ₂ - N ₂ O	AFNOR LEAF MAINTENANCE EQ

Caractéristiques techniques

CODE	GAZ	POIDS
HP301AFA4BEH	Air 400	0.20 kg
HP301AFA8BEH	Air 800	0.20 kg
HP301AFCDBEH	CO ₂	0.20 kg
HP301AFM1BEH	MIX O ₂ /N ₂ O	0.20 kg
HP301AFN4BEH	N ₂	0.20 kg
HP301AFNOBEH	N ₂ O	0.20 kg
HP301AFOXBEH	O ₂	0.20 kg
HP301AFVABEH	Vac	0.20 kg

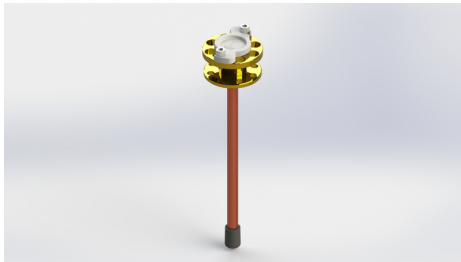


Bloc de base LEAF - SIDE PIPE

Le bloc de base de la gamme d'unités terminales LEAF est unique pour toutes les prises de toutes les normes : français NF-S 90-116, anglais BS 5682, allemand DIN 13260-2 et suédois SS 8752430, NIST ISO 18082 ; installation simple et réglable en 8 positions grâce à la disposition de 6 trous pour la fixation ; une fois le bloc de base fixé dans la position choisie, la douille peut être tournée dans la bonne position ; le brasage du tuyau s'effectue sans démontage des composants du bloc de base ; le bloc de base est fourni complet avec une prise pour le test.

Caractéristiques techniques

CODE	GAS	Ø PIPE	POIDS
HP300A4SP	Air 400	Ø 8 mm	0.13 kg
HP300A8SP	Air 800	Ø 8 mm	0.13 kg
HP300ARSP	Ar	Ø 8 mm	0.13 kg
HP300CDSP	CO ₂	Ø 8 mm	0.13 kg
HP300M1SP	Mix O ₂ /N ₂ O	Ø 8 mm	0.13 kg
HP300N4SP	N ₂	Ø 8 mm	0.13 kg
HP300NOSP	N ₂ O	Ø 8 mm	0.13 kg
HP300O9SP	O ₂ 93	Ø 8 mm	0.13 kg
HP300OXSP	O ₂	Ø 8 mm	0.13 kg
HP300VASP	Vac	Ø 8 mm	0.13 kg



Bloc de base LEAF - REAR PIPE

Le bloc de base de la gamme d'unités terminales LEAF est unique pour toutes les prises de toutes les normes : français NF-S 90-116, anglais BS 5682, allemand DIN 13260-2 et suédois SS 8752430, NIST ISO 18082 ; installation simple et réglable en 8 positions grâce à la disposition de 6 trous pour la fixation ; une fois le bloc de base fixé dans la position choisie, la douille peut être tournée dans la bonne position ; le brasage du tuyau s'effectue sans démontage des composants du bloc de base ; entrée arrière avec tuyau en cuivre diam.

Caractéristiques techniques

CODE	GAS	Ø TUBE	POIDS
HP300A4RP	Air 400	Ø 8 mm	0.13 kg
HP300A8RP	Air 800	Ø 8 mm	0.13 kg
HP300ARRP	Ar	Ø 8 mm	0.13 kg
HP300CDRP	CO ₂	Ø 8 mm	0.13 kg
HP300M1RP	Mix O ₂ /N ₂ O	Ø 8 mm	0.13 kg
HP300N4RP	N ₂	Ø 8 mm	0.13 kg
HP300NORP	N ₂ O	Ø 8 mm	0.13 kg
HP300O9RP	O ₂ 93	Ø 8 mm	0.13 kg
HP300OXR	O ₂	Ø 8 mm	0.13 kg
HP300VARP	Vac	Ø 8 mm	0.13 kg

Behringer S.r.l. via Gualco 4, 16165 Genova ITALY

T +39 010 8309103

F +39 010 8309183

e-mail info@behringer.it

C.F. e P.I. 01167840998

Bloc de base LEAF - SIDE HOSE HOLDER



Le bloc de base de la gamme d'unités terminales LEAF est unique pour toutes les prises de toutes les normes : français NF-S 90-116, anglais BS 5682, allemand DIN 13260-2, suédois SS 8752430 et Nist aria 800 ; installation simple et réglable en 6 positions grâce à la prédisposition de n.



Caractéristiques techniques

CODE	GAZ	Ø TUBE	POIDS
HP300A4SH	Air 400	Ø 6 mm	0.11 kg
HP300A8SH	Air 800	Ø 6 mm	0.11 kg
HP300ARSH	Ar	Ø 6 mm	0.11 kg
HP300CDSH	CO ₂	Ø 6 mm	0.11 kg
HP300M1SH	Mix O ₂ /N ₂ O	Ø 6 mm	0.11 kg
HP300N4SH	N ₂	Ø 6 mm	0.11 kg
HP300NOSH	N ₂ O	Ø 6 mm	0.11 kg
HP300O9SH	O ₂ 93	Ø 6 mm	0.11 kg
HP300OXSH	O ₂	Ø 6 mm	0.11 kg
HP300VASH	Vac	Ø 6 mm	0.11 kg

Bloc de base LEAF - REAR HOSE HOLDER



Le bloc de base de la gamme d'unités terminales LEAF est unique pour toutes les prises de toutes les normes : français NF-S 90-116, anglais BS 5682, allemand DIN 13260-2 et suédois SS 8752430 ; installation simple et réglable en 8 positions grâce à la disposition de 6 trous pour la fixation ; une fois le bloc de base fixé dans la position choisie, la douille peut être tournée dans la bonne position ; l'entrée arrière avec raccord de tuyau permet un montage facile dans les poutres de tête de lit ou pour d'autres installations où l'utilisation de raccords flexibles est nécessaire ; le bloc de base est fourni complet avec une prise pour le test.



Caractéristiques techniques

CODE	GAZ	Ø TUBE	POIDS
HP300A4RH	Air 400	Ø 6 mm	0.11 kg
HP300A8RH	Air 800	Ø 6 mm	0.11 kg
HP300ARRH	Ar	Ø 6 mm	0.11 kg
HP300CDRH	CO ₂	Ø 6 mm	0.11 kg
HP300M1RH	Mix O ₂ /N ₂ O	Ø 6 mm	0.11 kg
HP300N4RH	N ₂	Ø 6 mm	0.11 kg
HP300NORH	N ₂ O	Ø 6 mm	0.11 kg
HP300O9RH	O ₂ 93	Ø 6 mm	0.11 kg
HP300XORH	O ₂	Ø 6 mm	0.11 kg
HP300VARH	Vac	Ø 6 mm	0.11 kg

- UNI 9507



DOWNLOAD
DATASHEET



Organismo Notificato n. 0476
Notified Body nr. 0476



Douille UNI 9507

La prise est conforme à la norme UNI 9507, la prise constitue la partie finale du système de distribution de gaz comprimé, l'utilisateur agit dessus à travers les raccords correspondants pour retirer les gaz médicaux; le dispositif est spécifique gaz et présente des profils différents selon le gaz utilisé afin de garantir l'ininterchangeabilité entre les prises et les raccords.

Caractéristiques techniques

CODE	GAZ	POIDS
HP201	O ₂	6.20 kg
HP202	Air 400	6.20 kg
HP203	Vac	6.20 kg
HP204	N ₂ O	6.20 kg
HP205	Air 800	6.20 kg
HP206	CO ₂	6.20 kg
HP207	N ₂ 400	6.20 kg



DOWNLOAD
DATASHEET



Organismo Notificato n. 0476
Notified Body nr. 0476



Bloc de base universel

Le socle ou socle UNI 9507 est utilisé pour le montage des socles suivants : UNI 9507, AFNOR NF S 90-116, NIST EN 18082 ; en laiton poli moulé sous pression avec tige pour tube soudé Ø 10 mm (Ø 12 mm Vac) et écrou tournant spécifique selon le gaz utilisé pour le raccordement au système ; équipé de volet pour l'entretien.

Kit d'entretien

CODE	DESCRIPTION
CNFZ017A4	PACKAGING 5 Pz. CAP BASE BLOCK UNI Air400
CNFZ017A8	PACKAGING 5 Pz. CAP BASE BLOCK UNI Air800
CNFZ017CD	PACKAGING 5 Pz. CAP BASE BLOCK UNI CO2
CNFZ017N4	PACKAGING 5 Pz. CAP BASE BLOCK UNI N2 400
CNFZ017NO	PACKAGING 5 Pz. CAP BASE BLOCK UNI N2O
CNFZ017OX	PACKAGING 5 Pz. CAP BASE BLOCK UNI O2
CNFZ017SS	PACKAGING 5 Pz. CAP BASE BLOCK UNI AGSS
CNFZ017VA	PACKAGING 5 Pz. CAP BASE BLOCK UNI Vac

Behringer S.r.l. via Gualco 4, 16165 Genova ITALY

T +39 010 8309103

F +39 010 8309183

e-mail info@behringer.it

C.F. e P.I. 01167840998

Caractéristiques techniques

CODE	GAZ	LARGEUR	HAUTEUR	PROFONDEUR	DISTANCE ENTRE TROUS	POIDS
HP007	O ₂	40 mm	34 mm	42,5 mm	33 mm	0.16 kg
HP009	Air 400	40 mm	34 mm	42,5 mm	33 mm	0.16 kg
HP011	N ₂ O	40 mm	34 mm	42,5 mm	33 mm	0.16 kg
HP011A	CO ₂	40 mm	34 mm	42,5 mm	33 mm	0.16 kg
HP011B	N ₂ 400	40 mm	34 mm	42,5 mm	33 mm	0.16 kg
HP013	Vac	40 mm	34 mm	42,5 mm	33 mm	0.16 kg
HP015	Air 800	40 mm	34 mm	42,5 mm	33 mm	0.16 kg



Adaptateur à double répartiteur pour douilles UNI 9507

Adaptateur à double répartiteur UNI 9507 équipé de deux sorties de gaz spécifiques, d'un raccord de gaz spécifique et d'un corps en aluminium anodisé ; adapté pour satisfaire le besoin de doubler un seul utilisateur.



Organismo Notificato n. 0476
Notified Body nr. 0476

DOWNLOAD
DATASHEET

Caractéristiques techniques

CODE	GAZ	POIDS
HP059	O ₂	0.70 kg
HP060	Air 400	0.70 kg
HP061	Vac	0.70 kg
HP062	N ₂ O	0.70 kg

- Bloc prises UNI 9507 - AFNOR NF S 90-116



Douille adaptateur UNI 9507 - AFNOR NF S 90-116

Douille de gaz médical pour installation sur bloc de base type UNI 9507 ; l'appareil est un gaz spécifique ; présente un nouveau kit de maintenance dédié pour lequel une clé spécifique est requise ; est conforme aux normes françaises : NF S 90-116 et FD S 90-119 pour le profil de la douille et le couplage correspondant, UNI 9507 pour la connexion entre la douille et l'embase.



Organismo Notificato n. 0476
Notified Body nr. 0476

DOWNLOAD
DATASHEET

Caractéristiques techniques

CODE	GAZ	POIDS
HP290A4	Air 400	0.12 kg
HP290A8	Air 800	0.12 kg
HP290AR	Ar	0.12 kg
HP290CD	CO ₂	0.12 kg
HP290N4	N ₂ 400	0.12 kg
HP290NO	N ₂ O	0.12 kg
HP290OX	O ₂	0.12 kg
HP290VA	Vac	0.12 kg

Behringer S.r.l. via Gualco 4, 16165 Genova ITALY

T +39 010 8309103

F +39 010 8309183

e-mail info@behringer.it

C.F. e P.I. 01167840998

- AFNOR NF S 90-116



DOWNLOAD
DATASHEET



Organismo Notificato n. 0476
Notified Body nr. 0476



Unité terminale monobloc AFNOR NF S 90-116

La prise monobloc Afnor Fr intègre le double obturateur dans un seul corps pour permettre la maintenance sans interrompre le débit de livraison à l'intérieur du département ; il n'est pas nécessaire d'installer le bloc de base ; il est disponible avec raccordement à la ligne avec tube en cuivre ou avec écrou et tige diam.

Caractéristiques techniques

CODE	GAZ	CONNEXION LIGNE	POIDS
HP2920X	O ₂	threaded Gas Specification	0.19 kg
HP292A4	Air 400	threaded Gas Specification	0.19 kg
HP292VA	Vac	threaded Gas Specification	0.19 kg
HP292NO	N ₂ O	threaded Gas Specification	0.19 kg
HP292A8	Air 800	threaded Gas Specification	0.19 kg
HP292CD	CO ₂	threaded Gas Specification	0.19 kg
HP292N4	N ₂ 400	threaded Gas Specification	0.19 kg
HP292AR	Ar	threaded Gas Specification	0.19 kg
HP240T	O ₂	Stub end for Ø10	0.19 kg
HP241T	Air 400	Stub end for Ø10	0.19 kg
HP242T	Vac	Stub end for Ø10	0.19 kg
HP243T	N ₂ 400	Stub end for Ø10	0.19 kg
HP244T	N ₂ O	Stub end for Ø10	0.19 kg
HP245T	CO ₂	Stub end for Ø10	0.19 kg
HP246T	Ar	Stub end for Ø10	0.19 kg
HP247T	Air 800	Stub end for Ø10	0.19 kg



DOWNLOAD
DATASHEET



Adaptateur à double répartiteur AFNOR NF S 90-116

Adaptateur à double répartiteur Afnor Fr équipé de deux prises gaz spécifiques avec profil Afnor NF S 90-116, d'un raccord gaz spécifique pour le raccordement à la prise murale et d'un corps en aluminium anodisé ; adapté pour satisfaire le besoin de doubler un seul utilisateur; équipé d'un nouveau kit de maintenance pour lequel la clé appropriée est nécessaire pour effectuer la maintenance ; disponible à la place pour barre porte-accessoires.

Caractéristiques techniques

CODE	GAZ	CONNEXION	POIDS
HP253	O ₂	AFNOR RACCORD	0.50 kg
HP255	O ₂ RAIL MOUNT	AFNOR RACCORD	0.50 kg
HP256	Air 400	AFNOR RACCORD	0.50 kg
HP257	Air 400 RAIL MOUNT	AFNOR RACCORD	0.50 kg
HP258V	Vac	AFNOR RACCORD	0.50 kg
HP259V	Vac RAIL MOUNT	AFNOR RACCORD	0.50 kg
HP260	N ₂ O	AFNOR RACCORD	0.50 kg
HP261	N ₂ O RAIL MOUNT	AFNOR RACCORD	0.50 kg

Behringer S.r.l. via Gualco 4, 16165 Genova ITALY

T +39 010 8309103

F +39 010 8309183

e-mail info@behringer.it

C.F. e P.I. 01167840998

- AFNOR FR



Douille AFNOR FR

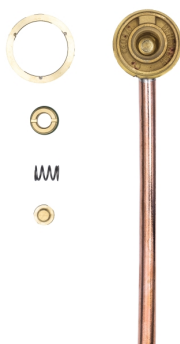
Prise AFNOR FR pour gaz médicaux et vide, conforme aux réglementations françaises NF S 90-116 et FD S 90-119, adaptée au raccordement sur l'embase spécifique AFNOR FR correspondante produite par Behringer; facile à installer; la sortie constitue la partie finale du système de distribution de gaz comprimé; l'appareil est spécifique au gaz et intègre un filtre en acier inoxydable.



Organismo Notificato n. 0476
Notified Body nr. 0476

Caractéristiques techniques

CODE	GAZ	POIDS
HP180	O ₂	0.12 kg
HP181	Air 400	0.12 kg
HP182V	Vac	0.12 kg
HP183	N ₂ O	0.12 kg
HP184V	Air800	0.12 kg
HP185	CO ₂	0.12 kg
HP186V	N ₂ 400	0.12 kg



BLOC DE BASE AFNOR FR

Le socle AFNOR FR est utilisé pour le montage de prises AFNOR FR pour la distribution de gaz médicaux en milieu hospitalier ; le bloc de base est en moulage sous pression et peut être connecté au système avec un tube soudé Ø 10 mm; il dispose d'un joint gaz spécifique pour loger la prise Afnor Fr Behringer du même gaz; complet avec clapet anti-retour.



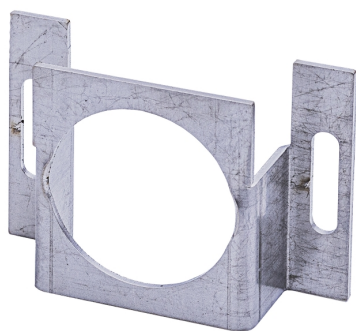
Organismo Notificato n. 0476
Notified Body nr. 0476

Caractéristiques techniques

CODE	GAZ	Ø TUBE	POIDS
HP187	O ₂	10	0.19 kg
HP188	Air	10	0.19 kg
HP189	Vac	10	0.19 kg
HP190	N ₂ O	10	0.19 kg
HP191	CO ₂	10	0.19 kg
HP192	N ₂ 400	10	0.19 kg



DOWNLOAD
DATASHEET



Support de montage pour sortie AFNOR FR

L'équerre de fixation AFNOR FR pour unités terminales est adaptée pour une installation à l'intérieur des poutres de tête de lit ou pour une fixation au mur ; il a deux coupes latérales qui facilitent la rotation de la base pour le raccordement facile du tuyau de cuivre à l'intérieur de la poutre ; en AISI 316 satiné.

Caractéristiques techniques

CODE	DISTANCE ENTRE TROUS	POIDS
K221	55 mm	0.032kg

- DIN 13260-2



DOWNLOAD
DATASHEET



Bloc de base DIN 13260 - BS 5682

Le bloc de base ou socle DIN 13260 - BS 5682 est utilisé pour monter les unités terminales appropriées.

Caractéristiques techniques

GAZ	RACCORD D'ENTRÉE	POIDS	CODE
OXYGÈNE	Tuyau en cuivre de Ø 10 mm	0.24 kg	HP090
AIR 400	Tuyau en cuivre de Ø 10 mm	0.24 kg	HP091
VIDE	Tuyau en cuivre de Ø 10 mm	0.24 kg	HP092
OXYDE D'AZOTE	Tuyau en cuivre de Ø 10 mm	0.24 kg	HP093
AIR 800	Tuyau en cuivre de Ø 10 mm	0.24 kg	HP094
DIOXYDE DE CARBONE	Tuyau en cuivre de Ø 10 mm	0.24 kg	HP095



DOWNLOAD
DATASHEET



Organismo Notificato n. 0476
Notified Body no. 0476



Douille DIN 13260-2 port tuyau et 1/4"G

La douille est conforme à la norme DIN 13260-2 ; le dispositif est spécifique gaz et présente des profils différents selon le gaz utilisé afin de préserver l'ininterchangeabilité entre les prises et les raccords ; il est complet avec raccord de tuyau Ø6 pour le montage avec des tuyaux flexibles conformes à la norme EN ISO 5359 ou filetés G1/4" pour une installation sur d'autres appareils ; tous les matériaux sont compatibles avec l'oxygène, fournis propres et exempts de traces d'huile, de graisse ou de poussière.

Behringer S.r.l. via Gualco 4, 16165 Genova ITALY

T +39 010 8309103

F +39 010 8309183

e-mail info@behringer.it

C.F. e P.I. 01167840998

Caractéristiques techniques

CODE	GAZ	RACCORD	POIDS
HP134	O ₂	Raccord de tube Ø 6 mm	0.17 kg
HP135	Air 400	Raccord de tube Ø 6 mm	0.17 kg
HP136	N ₂ O	Raccord de tube Ø 6 mm	0.17 kg
HP137	Vac	Raccord de tube Ø 6 mm	0.17 kg
HP138	CO ₂	Raccord de tube Ø 6 mm	0.17 kg
HP045A	O ₂	G ¼" M DX	0.17 kg
HP046A	Air 400	G ¼" M DX	0.17 kg
HP047A	N ₂ O	G ¼" M DX	0.17 kg
HP048A	Vac	G ¼" M DX	0.17 kg
HP049D	CO ₂	G ¼" M DX	0.17 kg



DIN 13260 - BS 5682 Adaptateur à double répartiteur

Répartiteur pour prises médicales composé de deux prises de gaz spécifiques avec profil British ou Din, d'un raccord de gaz spécifique British ou Din pour le raccordement à la prise murale ; adapté pour satisfaire le besoin de doubler un seul utilisateur de gaz médicaux.



Caractéristiques techniques

CODE	GAZ	RÉGLEMENTATION DE RÉFÉRENCE	POIDS
HP063	O ₂	BS 5682	0.63 kg
HP064	Air 400	BS 5682	0.63 kg
HP065	Vac	BS 5682	0.63 kg
HP066	N ₂ O	BS 5682	0.63 kg
HP067	O ₂	DIN 13260-2	0.63 kg
HP068	Air 400	DIN 13260-2	0.63 kg
HP069	Vac	DIN 13260-2	0.63 kg
HP153	N ₂ O	DIN 13260-2	0.63 kg

- BS 5682



Douille BS 5682

La douille forme l'extrémité du système de distribution de gaz comprimé.



Caractéristiques techniques

GAZ	POIDS	CODE
OXYGÈNE	0.12 kg	HP050
AIR 400	0.12 kg	HP051
OXYDE D'AZOTE	0.12 kg	HP052
VIDE	0.12 kg	HP053
AIR 700	0.12 kg	HP054

Behringer S.r.l. via Gualco 4, 16165 Genova ITALY

T +39 010 8309103

F +39 010 8309183

e-mail info@behringer.it

C.F. e P.I. 01167840998

- NIST ISO 18082



DOWNLOAD
DATASHEET



Organismo Notificato n. 0476
Notified Body nr. 0476



Douille NIST ISO 18082

La douille NIST conforme à la norme UNI EN ISO 18082 ; l'admission, pour l'air instrumental, est reliée à la base conformément à la norme UNI 9507 ;

Caractéristiques techniques

CODE	GAZ	POIDS
HP020N	AIR 800	0.15 kg



DOWNLOAD
DATASHEET



Organismo Notificato n. 0476
Notified Body nr. 0476



Frutto NIST ISO 18082 avec tube soudé

La douille NIST conforme à la norme EN ISO 18082 ; le raccordement de la prise au système de distribution de gaz médicaux s'effectue au moyen d'un tuyau Ø 10 mm (Ø12 mm Vac) ; la prise est également disponible en version « free flow », c'est-à-dire sans clapet anti-retour intégré.

Caractéristiques techniques

CODE	GAZ	Ø TUBE	TYPE	POIDS
HP222	O ₂	Ø 10 mm	avec clapet anti-retour	0.25 kg
HP223	Air 400	Ø 10 mm	avec clapet anti-retour	0.25 kg
HP224	Air 800	Ø 10 mm	avec clapet anti-retour	0.25 kg
HP225	Vac	Ø 12 mm	avec clapet anti-retour	0.25 kg
HP226	N ₂ O	Ø 10 mm	avec clapet anti-retour	0.25 kg
HP227	CO ₂	Ø 10 mm	avec clapet anti-retour	0.25 kg
HP228	O ₂	Ø 10 mm	FREE FLOW	0.25 kg
HP229	Air 400	Ø 10 mm	FREE FLOW	0.25 kg
HP230	Air 800	Ø 10 mm	FREE FLOW	0.25 kg
HP231	Vac	Ø 12 mm	FREE FLOW	0.25 kg
HP232	N ₂ O	Ø 10 mm	FREE FLOW	0.25 kg
HP233	CO ₂	Ø 10 mm	FREE FLOW	0.25 kg

Behringer S.r.l. via Gualco 4, 16165 Genova ITALY

T +39 010 8309103

F +39 010 8309183

e-mail info@behringer.it

C.F. e P.I. 01167840998

ISO 18082 NIST Douille



La douille NIST conforme à la norme EN ISO 18082 ; le raccordement de la prise au système de distribution de gaz médicaux s'effectue au moyen d'un raccord fileté G 1/4 "M DX ou G 3/8" M DX ; la prise est également disponible en version « free flow », c'est-à-dire sans clapet anti-retour intégré.



Caractéristiques techniques

CODE	GAZ	TYPE	POIDS
HP015B	Air 800	G1/4" M DX	0.13 kg
HP120A	O ₂	G1/4" M DX	0.13 kg
HP121A	Air 400	G1/4" M DX	0.13 kg
HP122A	Vac	G1/4" M DX	0.13 kg
HP123A	N ₂ O	G1/4" M DX	0.13 kg
HP124A	CO ₂	G1/4" M DX	0.13 kg
HP210	O ₂	FREE FLOW	0.13 kg
HP211	Air 400	FREE FLOW	0.13 kg
HP212	Air 800	FREE FLOW	0.13 kg
HP213	Vac	FREE FLOW	0.13 kg
HP214	N ₂ O	FREE FLOW	0.13 kg
HP215	CO ₂	FREE FLOW	0.13 kg
HP262	O ₂	G3/8" M DX	0.13 kg
HP263	Air 400	G3/8" M DX	0.13 kg
HP264	Air 800	G3/8" M DX	0.13 kg
HP265	Vac	G3/8" M DX	0.13 kg
HP266	N ₂ O	G3/8" M DX	0.13 kg
HP267	CO ₂	G3/8" M DX	0.13 kg

- Evacuation EN ISO 9170-2

Douille AGSS 1L EN ISO 9170-2



Douille conforme à la norme EN ISO 9170-2; la prise est reliée au système d'évacuation centralisée à faible débit au moyen d'un bloc de base spécifique; il est disponible dans la version Type 1L; la prise est équipée d'un clapet anti-retour qui se ferme automatiquement si le raccord mâle spécifique gaz est déconnecté.



Caractéristiques techniques

CODE	GAZ	TYPE	Chute de pression à 90 l / min	POIDS
HP108	AGSS	1L	0,03 kPa	0.22 kg

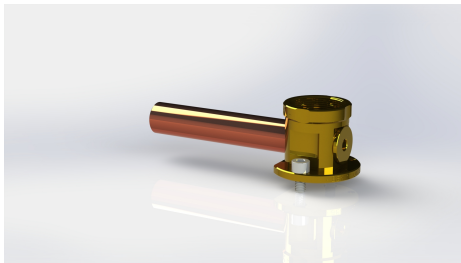
Behringer S.r.l. via Gualco 4, 16165 Genova ITALY

T +39 010 8309103

F +39 010 8309183

e-mail info@behringer.it

C.F. e P.I. 01167840998



Bloc de base AGSS EN ISO 9170-2

Bloc de base pour prise passive AGSS selon EN ISO 9170-2; le bloc de base peut être raccordé au système d'évacuation centralisé au moyen d'un tube en cuivre soudé Ø 16 mm.

Kit d'entretien

CODE	DESCRIPTION
HP088	BASE BLOCK CAP AGSS

Caractéristiques techniques

CODE	GAZ	POIDS
HP021A	AGSS	0.20 kg



Douille SEGA - Venturi

Unité terminale active SEGA selon EN ISO 9170-2 ; la douille de type 1L constitue la partie finale du système et le point où l'opérateur établit, à travers les raccords relatifs, des branchements et des débranchements pour l'évacuation des gaz anesthésiques ; le système fonctionne en connectant l'unité terminale au système d'air comprimé ; il est équipé d'un caisson de confinement et d'une plaque de fixation et d'un système de signalisation de la fonction d'aspiration avec indicateur vert ; il est possible de régler le débit en ajustant un dispositif interne.

Kit d'entretien

CODE	GAS	DESCRIPTION	TYPE
H1332	AGSS	FLUX INDICATION / GREEN VIEWER PG. 6	REPLACEMENT

Caractéristiques techniques

CODE	GAZ	DESCRIPTION	TYPE	DÉBIT À 5 BARS	POIDS
HP302B1LBEH	SEGA	U.T. SEGA VENTURI ISO 9170-2 - INSTALLATION LIBRE	TYPE 1L	90 l/min	0.51 kg
HP303B1LBEH	SEGA	U.T. SEGA VENTURI ISO 9170-2 - EXTERNE	TYPE 1L	90 l/min	0.89 kg
HP304B1LBEH	SEGA	U.T. SEGA VENTURI ISO 9170-2 - ENCASTRÉ	TYPE 1L	90 l/min	1.03 kg

- Kit de encastrée et externe

KIT DE BASE EXTERNE



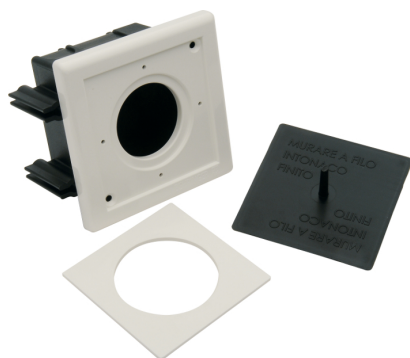
Kit de base externe, en ABS blanc brillant, pour installation murale, adapté à toutes les unités terminales AFNOR, UNI, DIN, BS, Binorma, NIST, AGSS ; complet de couvercle, il est disponible en trois versions distinctes pour les différentes séries d'unités terminales.



DOWNLOAD
DATASHEET

Caractéristiques techniques

CODE	TYPE	POIDS
HK212	KIT DE BASE EXTERNE pour unité terminale Afnor -Binorma - Nist	0.15 kg
HK213	KIT DE BASE EXTERNE pour unité terminale British -Din - Swedish	0.15 kg
HK214	KIT DE BASE EXTERNE pour unité terminale	0.15 kg



Kit de base encastrée

Ce kit en ABS est utilisé pour loger les unités terminales d'adaptateur, AFNOR, UNI, DIN, BS, NIST et AGSS encastrées.



DOWNLOAD
DATASHEET

Caractéristiques techniques

TYPE DE BASE	POIDS	CODE
AFNOR	0.15 kg	HK103
ADAPTATEUR	0.15 kg	HK104
UNI - AGSS - DIN - BS	0.15 kg	HK105

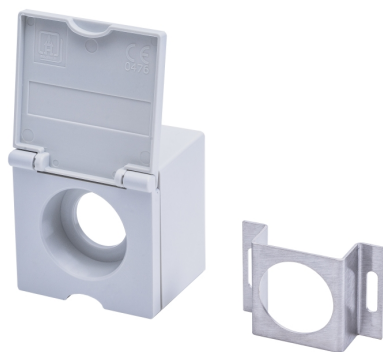
DOWNLOAD
DATASHEET

Panneau de finition de boîtier de base encastrée

Panneau de finition en ABS coloré, sérigraphié avec le nom du gaz utilisé.

Caractéristiques techniques

GAZ	CODE
OXYGÈNE	K183A
AIR 400	K183B
OXYDE D'AZOTE	K183C
AIR 800	K183D
VIDE	K183E
DIOXYDE DE CARBONE	K183F
AZOTE 400	K183G

DOWNLOAD
DATASHEET

Kit de base externe AFNOR FR

Ce kit en ABS permet d'accueillir des unités terminales AFNOR FR montées sur un mur extérieur.

Caractéristiques techniques

CODE	TYPE	POIDS
HK120	AFNOR FR - PLASTIC	0.08 kg
HK129A	AFNOR FR - METAL COVER	0.08 kg
K310	ONLY METAL COVER	0.08 kg

DOWNLOAD
DATASHEET

Anneau de tête de lit

Anneau de tête de lit adhésif en ABS, sérigraphié et de couleur pour spécifier le nom du gaz utilisé.

GAZ	CODE
OXYGÈNE	K01901
AIR 400	K01902
AZOTE	K01903
AIR 800	K01904
VIDE	K01905
DIOXYDE DE CARBONE	K01906
AZOTE 400	K01907

Oxygénothérapie et aspiration

- Débitmètre



Débitmètre à flotteur OXYGÈNE 0-15 l/min

Débitmètre à section variable pour le dosage de l'oxygène et de l'air médicinal ; échelle de 0 à 15 l/min ; il peut être raccordé au réseau de distribution du gaz médical au moyen de raccords appropriés selon AFNOR NF S 90-116, DIN 13260-1, UNI 9507, BS 5682, SS, filetage G 1/4" M D ; également disponible avec collier en ABS pour fixation sur barres d'instruments avec raccord spécifique gaz, le dispositif permet, en réglant la vanne à pointe, un débit de 0 à 15 l/min à une pression de 4,5 bars.



Organismo Notificato n. 0476
Notified Body nr. 0476

Caractéristiques techniques

CODE	GAZ	RACCORD ENTRÉE	RACCORD SORTIE	ÉCHELLE	BAR
HF075	OXYGÈNE	G 1/4" M	G 1/4" M	0-15 l/min	4,5
HF077	OXYGÈNE	AFNOR NF S 90-116	G 1/4" M	0-15 l/min	4,5
HF078	OXYGÈNE	DIN 13260-2	G 1/4" M	0-15 l/min	4,5
HF079	OXYGÈNE	BS 5682	G 1/4" M	0-15 l/min	4,5
HF079A	OXYGÈNE	SS 8752430	G 1/4" M	0-15 l/min	4,5
HF156	OXYGÈNE	AFNOR NF S 90-116	M 12x1,25	0-15 l/min	4,5
HF162	OXYGÈNE - AMAGNÉTIQUE	G 1/4" M	G 1/4" M	0-15 l/min	4,5



Débitmètre pour oxygène 0 à 5 l/min

Débitmètre à section variable pour le dosage d'oxygène dans le domaine pédiatrique ; échelle de 0 à 5 l/min ; il peut être raccordé au réseau de distribution de gaz médicaux grâce à des raccords adaptés selon AFNOR NF S 90-116, DIN 13260-1, UNI 9507, BS 5682, SS 8752430, filetage G 1/4" M DX ; autres configurations disponibles sur demande ; le dispositif permet, en réglant le robinet à pointe, un débit de 0 à 5 l/min à une pression de 4,5 bar ; débitmètre sortie G 1/4" M DX.



Organismo Notificato n. 0476
Notified Body nr. 0476

Caractéristiques techniques

CODE	GAZ	RACCORD D'ENTRÉE	RACCORD DE SORTIE	ÉCHELLE	BAR
HF070	O ₂	G 1/4" M	G 1/4" M	0-5 l/min	4,5
HF072	O ₂	AFNOR NF S 90-116	G 1/4" M	0-5 l/min	4,5
HF073	O ₂	DIN 13260-2	G 1/4" M	0-5 l/min	4,5
HF074	O ₂	BS 5682	G 1/4" M	0-5 l/min	4,5
HF074A	O ₂	SS 8752430	G 1/4" M	0-5 l/min	4,5
HF070M	O ₂	G 1/4" M	M 12x1,25	0-5 l/min	4,5



DOWNLOAD
DATASHEET



Organismo Notificato n. 0476
Notified Body nr. 0476



Débitmètre pour air médical 0 à 5 l / min

Débitmètre à section variable pour le dosage d'air médical dans le domaine pédiatrique ; échelle de 0 à 5 l / min; il peut être raccordé au réseau de distribution de gaz médicaux grâce à des raccords adaptés selon AFNOR NF S 90-116, DIN 13260-1, UNI 9507, BS 5682, SS 8752430, filetage G 1/4" M DX ; autres configurations disponibles sur demande ; le dispositif permet, en réglant le robinet à pointeau, un débit de 0 à 5 l/min à une pression de 4,5 bar ; débitmètre sortie G 1/4" M DX.

Caractéristiques techniques

CODE	GAZ	RACCORD ENTRÉE	RACCORD SORTIE	ÉCHELLE	BAR
HF090	AIR	G 1/4" M	G 1/4" M	0-5 l/min	4,5
HF092	AIR	AFNOR NF S 90-116	G 1/4" M	0-5 l/min	4,5
HF093	AIR	DIN 13260-2	G 1/4" M	0-5 l/min	4,5
HF094	AIR	BS 5682	G 1/4" M	0-5 l/min	4,5
HF094A	AIR	SS 8752430	G 1/4" M	0-5 l/min	4,5



DOWNLOAD
DATASHEET



Organismo Notificato n. 0476
Notified Body nr. 0476



Débitmètre à flotteur AIR 0-15 l/min

Débitmètre à section variable pour le dosage de l'oxygène et de l'air médicinal ; échelle de 0 à 15 l/min ; il peut être raccordé au réseau de distribution du gaz médical au moyen de raccords appropriés selon AFNOR NF S 90-116, DIN 13260-1, UNI 9507, BS 5682, SS, filetage G 1/4" M D ; également disponible avec collier en ABS pour fixation sur barres d'instruments avec raccord spécifique gaz, le dispositif permet, en réglant la vanne à pointeau, un débit de 0 à 15 l/min à une pression de 4,5 bars.

Caractéristiques techniques

CODE	GAZ	RACCORD ENTRÉE	RACCORD SORTIE	ÉCHELLE	BAR
HF095	Air 400	G 1/4" M	G 1/4" M	0-15 l/min	4,5
HF097	Air 400	AFNOR NF S 90-116	G 1/4" M	0-15 l/min	4,5
HF097M	Air 400	AFNOR NF S 90-116	M 12x1,25 M	0-15 l/min	4,5
HF098	Air 400	DIN 13260-2	G 1/4" M	0-15 l/min	4,5
HF099	Air 400	BS 5682	G 1/4" M	0-15 l/min	4,5
HF099A	Air 400	SS 8752430	G 1/4" M	0-15 l/min	4,5

Behringer S.r.l. via Gualco 4, 16165 Genova ITALY

T +39 010 8309103

F +39 010 8309183

e-mail info@behringer.it

C.F. e P.I. 01167840998



Débitmètre à flotteur barre 0-15 l/min

Débitmètre à section variable pour le dosage de l'oxygène et de l'air médicinal ; échelle de 0 à 15 l/min ; il peut être raccordé au réseau de distribution du gaz médical au moyen de raccords appropriés selon AFNOR NF S 90-116, DIN 13260-1, UNI 9507, BS 5682, SS, filetage G 1/4" M D ; également disponible avec collier en ABS pour fixation sur barres d'instruments avec raccord spécifique gaz, le dispositif permet, en réglant la vanne à pointeau, un débit de 0 à 15 l/min à une pression de 4,5 bars.



Caractéristiques techniques

CODE	GAZ	RACCORD ENTRÉE	RACCORD SORTIE	ÉCHELLE	BAR
HF110	OXYGÈNE à barre avec 1,5 m de tube - 90°	AFNOR NF S 90-116 - 90° - 1,5 m	G 1/4" M	0-15 l/min	4,5
HF111	OXYGÈNE à barre avec 1,5 m de tube -90°	DIN 13260-2 - 90° - 1,5 m	G 1/4" M	0-15 l/min	4,5
HF112	OXYGÈNE à barre avec 1,5 m de tube -90°	BS 5682 - 90° - 1,5 m	G 1/4" M	0-15 l/min	4,5
HF126	AIR à barre avec 1,5 m de tube - 90°	AFNOR NF S 90-116 - 90° - 1,5 m	G 1/4" M	0-15 l/min	4,5
HF127	AIR à barre avec 1,5 m de tube - 90°	DIN 13260-2 - 90° - 1,5 m	G 1/4" M	0-15 l/min	4,5
HF128	AIR à barre avec 1,5 m de tube - 90°	BS 5682 - 90° - 1,5 m	G 1/4" M	0-15 l/min	4,5



Débitmètre Elite pour oxygen avec inverseur 0/15 l/min

Débitmètre à section variable avec inverseur intégré pour le dosage de l'oxygène ; échelle de 0 à 15 l/min ; le déviateur permet de sélectionner le débit d'oxygène souhaité : depuis le raccord de tuyau pour l'oxygène sec ou via l'humidificateur ; peut être raccordé au réseau de distribution de gaz médicaux au moyen de raccords adaptés selon AFNOR NF S 90-116, DIN 13260-1, UNI 9507, BS 5682, SS 8752430, filetage G 1/4" M DX ; également disponible avec Collier en ABS pour fixation sur barres d'instruments avec raccordement gaz spécifique ; le dispositif permet, en réglant le robinet à pointeau, un débit de 0 à 15 l/min à une pression de 4,5 bar.



Caractéristiques techniques

CODE	GAZ	RACCORD ENTRÉE	RACCORD SORTIE	Ø RACCORD DE TUBE	ÉCHELLE	BAR
HF085	O ₂	G 1/4" M	G 1/4" M	RACCORD DE TUBE Ø 6 mm	0-15 l/min	4,5
HF087	O ₂	AFNOR NF S 90-116	G 1/4" M	RACCORD DE TUBE Ø 6 mm	0-15 l/min	4,5
HF088	O ₂	DIN 13260-2	G 1/4" M	RACCORD DE TUBE Ø 6 mm	0-15 l/min	4,5
HF089	O ₂	BS 5682	G 1/4" M	RACCORD DE TUBE Ø 6 mm	0-15 l/min	4,5
HF089A	O ₂	SS 8752430	G 1/4" M	RACCORD DE TUBE Ø 6 mm	0-15 l/min	4,5
HF118	O ₂ à barre 90° avec 1,5 m de tube	AFNOR NF S 90-116	G 1/4" M	RACCORD DE TUBE Ø 6 mm	0-15 l/min	4,5
HF119	O ₂ à barre 90° avec 1,5 m de tube	DIN 13260-2	G 1/4" M	RACCORD DE TUBE Ø 6 mm	0-15 l/min	4,5
HF120	O ₂ à barre 90° avec 1,5 m de tube	BS 5682	G 1/4" M	RACCORD DE TUBE Ø 6 mm	0-15 l/min	4,5
HF120A	O ₂ à barre 90° avec 1,5 m de tube	SS 8752430	G 1/4" M	RACCORD DE TUBE Ø 6 mm	0-15 l/min	4,5



DOWNLOAD
DATASHEET



Organismo Notificato n. 0476
Notified Body nr. 0476



Débitmètre haut débit pour oxygène 0 - 30 l/min

Débitmètre à section variable à haut débit ; échelle de 0 à 30 l/min ; il peut être raccordé à l'installation de distribution de gaz médicaux au moyen de raccords appropriés conformes à AFNOR NF S 90-116, DIN 13260-1, UNI 9507, BS 5682, SS, filetage G 1/4 "M DX ; également disponible avec pince en ABS pour fixation sur rail instrument avec raccordement gaz spécifique ; l'appareil permet, en réglant le pointeau, un débit de 0 à 30 l/min à une pression de 4,5 bar.

Caractéristiques techniques

CODE	GAZ	RACCORD D'ENTRÉE	RACCORD DE SORTIE	ÉCHELLE	BAR
HF080	O ₂	G 1/4" M	G 1/4" M	0-30 l/min	4,5
HF082	O ₂	AFNOR NF S 90-116	G 1/4" M	0-30 l/min	4,5
HF082M	O ₂	AFNOR NF S 90-116	M 12x1,25 M	0-30 l/min	4,5
HF083	O ₂	DIN 13260-2	G 1/4" M	0-30 l/min	4,5
HF084	O ₂	BS 5682	G 1/4" M	0-30 l/min	4,5
HF084A	O ₂	SS 8752430	G 1/4" M	0-30 l/min	4,5



DOWNLOAD
DATASHEET



Organismo Notificato n. 0476
Notified Body nr. 0476



Débitmètre haut débit pour air, 0 - 30 l/min

Débitmètre à section variable à haut débit pour l'air médical ; échelle de 0 à 30 l/min ; lecture d'échelle de 4 à 30 l/min ; il peut être raccordé au réseau de distribution de gaz médicaux au moyen de raccords conformes à AFNOR NF S 90-116, DIN 13260-1, UNI 9507, BS 5682, SS 8752430 ou filetage G 1/4" M DX ; l'appareil permet, en réglant la vanne à pointeau, un débit de 0 à 30 l/min d'air médical à une pression de 4,5 bar ; débitmètre en sortie G 1/4" M DX ou M 12x1,25 M DX.

Caractéristiques techniques

CODE	GAZ	RACCORD D'ENTRÉE	RACCORD DE SORTIE	ÉCHELLE	BAR
HF100	Air 400	G 1/4" M	G 1/4" M	0-30 l/min	4,5
HF102	Air 400	AFNOR NF S 90-116	G 1/4" M	0-30 l/min	4,5
HF102M	Air 400	AFNOR NF S 90-116	M 12x1,25 M	0-30 l/min	4,5
HF103	Air 400	DIN 13260-2	G 1/4" M	0-30 l/min	4,5
HF104	Air 400	BS 5682	G 1/4" M	0-30 l/min	4,5
HF104A	Air 400	SS 8752430	G 1/4" M	0-30 l/min	4,5

Behringer S.r.l. via Gualco 4, 16165 Genova ITALY

T +39 010 8309103

F +39 010 8309183

e-mail info@behringer.it

C.F. e P.I. 01167840998



Débitmètre haut débit pour bar, 0 - 30 l/min

Débitmètre à section variable à haut débit ; échelle de 0 à 30 l / min ; il peut être raccordé au réseau de distribution de gaz médicaux au moyen de raccords adaptés conformément aux réglementations AFNOR NF S 90-116, DIN 13260-1, UNI 9507, BS 5682, SS 8752430 ; pince ABS complète pour fixation sur barres à instruments et 1 m de tuyau en caoutchouc médical ; le dispositif permet, en ajustant la vanne à pointeau, un débit de 0 à 30 l/min à une pression de 4,5 bar, disponible aussi bien pour l'air que pour l'oxygène.



Caractéristiques techniques

CODE	GAZ	RACCORD D'ENTRÉE	RACCORD DE SORTIE	ÉCHELLE	BAR
HF114	O ₂	AFNOR NF S 90-116 - 90° - 1,5 m tube	G 1/4" M	0-30 l/min	4,5
HF115	O ₂	DIN 13260-2 - 90° - 1,5 m tube	G 1/4" M	0-30 l/min	4,5
HF116	O ₂	BS 5682 - 90° - 1,5 m tube	G 1/4" M	0-30 l/min	4,5
HF130	Air 400	AFNOR NF S 90-116 - 90° - 1,5 m tube	G 1/4" M	0-30 l/min	4,5
HF131	Air 400	DIN 13260-2 - 90° - 1,5 m tube	G 1/4" M	0-30 l/min	4,5
HF132	Air 400	BS 5682 - 90° - 1,5 m tube	G 1/4" M	0-30 l/min	4,5



Débitmètre Elite avec humidificateur intégré 0 - 15 l/min

Débitmètre à section variable Elite avec inverseur intégré, complet avec humidificateur, pour le dosage d'oxygène ; échelle de 0 à 15 l / min ; équipé d'un inverseur pour sélectionner le débit d'oxygène souhaité : sécher à partir de la buse du tuyau ou à travers l'humidificateur intégré ; il peut être raccordé au réseau de distribution de gaz médicaux au moyen de raccords adaptés conformes aux réglementations AFNOR NF S 90-116, DIN 13260-1, UNI 9507, BS 5682, SS 8752430 et G 1/4 "M ; l'appareil permet, grâce au réglage de la vanne à pointeau, un débit de 0 à 15 l/min à une pression de 4,5 bar.



Caractéristiques techniques

CODE	GAS	INLET CONNECTION	OUTLET CONNECTION	Ø HOSE CONNECTION	SCALE	BAR
HF157	OXYGEN	G 1/4" M	Hose holder Ø 6 mm	Ø 6 mm	0-15 l/min	4,5
HF159	OXYGEN	AFNOR NF S 90-116	Hose holder Ø 6 mm	Ø 6 mm	0-15 l/min	4,5
HF160	OXYGEN	DIN 13260-2	Hose holder Ø 6 mm	Ø 6 mm	0-15 l/min	4,5
HF161	OXYGEN	BS 5682	Hose holder Ø 6 mm	Ø 6 mm	0-15 l/min	4,5
HF161A	OXYGEN	SS 8752430	Hose holder Ø 6 mm	Ø 6 mm	0-15 l/min	4,5



Adaptateur à double répartiteur pour débitmètre OXYGÈNE 0-15 l/min

Double débitmètre à surface variable pour doubler l'utilisateur unique, disponible avec un débitmètre 0-15 l/min ; il peut être raccordé au réseau au moyen de raccords filetés AFNOR NF S 90-116, DIN 13260-1, UNI 9507, BS 5682, G 1/4" M D ; également disponible avec collier ABS pour barre d'instrument avec raccord spécifique de gaz ; le dispositif permet, en réglant la vanne à pointeau, un débit de 0 à 15 à une pression de 4,5 bars ; sortie du débitmètre G 1/4" M D.

Caractéristiques techniques

CODE	GAZ	RACCORD D'ENTRÉE	RACCORD DE SORTIE	ÉCHELLE 1	BAR
HF133	OXYGÈNE	G 1/4" M DX	G 1/4" M	0-15 l/min	4,5
HF135	OXYGÈNE	AFNOR NF S 90-116	G 1/4" M	0-15 l/min	4,5
HF135M	OXYGÈNE	AFNOR NF S 90-116	M 12x1,25 M	0-15 l/min	4,5
HF136	OXYGÈNE	DIN 13260-2	G 1/4" M	0-15 l/min	4,5
HF137	OXYGÈNE	BS 5682	G 1/4" M	0-15 l/min	4,5



Adaptateur à double répartiteur pour débitmètre AIR 0-15 l/min

Double débitmètre à surface variable pour doubler l'utilisateur unique, disponible avec un débitmètre 0-15 l/min ; il peut être raccordé au réseau au moyen de raccords filetés AFNOR NF S 90-116, DIN 13260-1, UNI 9507, BS 5682, G 1/4" M D ; également disponible avec collier ABS pour barre d'instrument avec raccord spécifique de gaz ; le dispositif permet, en réglant la vanne à pointeau, un débit de 0 à 15 à une pression de 4,5 bars ; sortie du débitmètre G 1/4" M D.

Caractéristiques techniques

CODE	GAZ	RACCORD D'ENTRÉE	RACCORD DE SORTIE	ÉCHELLE 1	BAR
HF138	Air 400	G 1/4" M DX	G 1/4" M	0-15 l/min	4,5
HF139	Air 400	UNI 9507	G 1/4" M	0-15 l/min	4,5
HF140	Air 400	AFNOR NF S 90-116	G 1/4" M	0-15 l/min	4,5
HF140M	Air 400	AFNOR NF S 90-116	M 12x1,25 M	0-15 l/min	4,5
HF141	Air 400	DIN 13260-2	G 1/4" M	0-15 l/min	4,5
HF142	Air 400	BS 5682	G 1/4" M	0-15 l/min	4,5

Adaptateur à double répartiteur pour débitmètre rail bar 0-15 l/min



Double débitmètre à surface variable pour doubler l'utilisateur unique, disponible avec un débitmètre 0-15 l/min ; il peut être raccordé au réseau au moyen de raccords filetés AFNOR NF S 90-116, DIN 13260-1, UNI 9507, BS 5682, G 1/4" M D ; également disponible avec collier ABS pour barre d'instrument avec raccord spécifique de gaz ; le dispositif permet, en réglant la vanne à pointe, un débit de 0 à 15 à une pression de 4,5 bars ; sortie du débitmètre G 1/4" M D.



Caractéristiques techniques

CODE	GAZ	RACCORD D'ENTRÉE	RACCORD DE SORTIE	ÉCHELLE 1	BAR
HF144	OXYGÈNE	BARRE - AFNOR NF S 90-116 - 90° - 1,5 m tube	G 1/4" M	0-15 l/min	4,5
HF145	OXYGÈNE	BARRE - DIN 13260-2 - 90° - 1,5 m tube	G 1/4" M	0-15 l/min	4,5
HF146	OXYGÈNE	BARRE - BS 5682 - 90° - 1,5 m tube	G 1/4" M	0-15 l/min	4,5
HF148	Air 400	BARRE - AFNOR NF S 90-116 - 90° - 1,5 m tube	G 1/4" M	0-15 l/min	4,5
HF149	Air 400	BARRE - DIN 13260-2 - 90° - 1,5 m tube	G 1/4" M	0-15 l/min	4,5
HF150	Air 400	BARRE - BS 5682 - 90° - 1,5 m tube	G 1/4" M	0-15 l/min	4,5

Double Débitmètre haut débit 15 + 30 l/min



Débitmètre double section variable pour haut débit composé d'un débitmètre 0-15 l/min + un débitmètre 0-30 l/min; il peut être connecté au secteur au moyen de raccords de type AFNOR NF S 90-116, DIN 13260-1, UNI 9507, BS 5682, SS 8752430 ou filetage G 1/4 "M DX; le dispositif permet, en ajustant l'aiguille valve, un débit de 0 à 15 pour le premier et de 0 à 30 l/min pour le deuxième débitmètre, pour un total de 45 l/min si utilisé pour un seul patient, à une pression de 4,5 bar ; sortie débitmètre G 1/4" M DX ou M 12 x 1,25.



Caractéristiques techniques

CODE	GAZ	RACCORD D'ENTRÉE	RACCORD DE SORTIE	ÉCHELLE 1 + ÉCHELLE 2	BAR
HF164D	O ₂	G 1/4" M DX	G 1/4" M	0-15 l/min + 0-30 l/min	4,5
HF165D	O ₂	UNI 9507	G 1/4" M	0-15 l/min + 0-30 l/min	4,5
HF166D	O ₂	AFNOR NF S 90-116	G 1/4" M	0-15 l/min + 0-30 l/min	4,5
HF167D	O ₂	DIN 13260-2	G 1/4" M	0-15 l/min + 0-30 l/min	4,5
HF168D	O ₂	BS 5682	G 1/4" M	0-15 l/min + 0-30 l/min	4,5
HF169D	O ₂	SS 8752430	G 1/4" M	0-15 l/min + 0-30 l/min	4,5
HF166S	O ₂	AFNOR NF S 90-116	M12x1,25 M	0-15 l/min + 0-30 l/min	4,5
HF176D	Air 400	G 1/4" M	G 1/4" M	0-15 l/min + 0-30 l/min	4,5
HF178D	Air 400	AFNOR NF S 90-116	G 1/4" M	0-15 l/min + 0-30 l/min	4,5
HF178S	Air 400	AFNOR NF S 90-116	M12x1,25 M	0-15 l/min + 0-30 l/min	4,5



Double débitmètre haut débit 30 + 30 l/min

Débitmètre double à section variable pour oxygène à haut débit composé de deux débitmètres échelle 0-30 l/min; il peut être connecté au secteur au moyen de raccords de type AFNOR NF S 90-116, DIN 13260-1, UNI 9507, BS 5682, SS 8752430 ou filetage G 1/4 "M DX; le dispositif permet, en ajustant l'aiguille vanne, un débit de 0 à 30 l/min pour chaque débitmètre jusqu'à un total de 60 l/min si utilisé pour un seul patient, à une pression de 4,5 bar ; débitmètres en sortie aussi bien G 1/4" M DX ou M12x1, 25M.

Caractéristiques techniques

CODE	GAZ	RACCORD D'ENTRÉE	RACCORD DE SORTIE	ÉCHELLE 1 + ÉCHELLE 2	BAR
HF170D	O ₂	G 1/4" M DX	G 1/4" M	0-30 l/min + 0-30 l/min	4,5
HF172D	O ₂	AFNOR NF S 90-116	G 1/4" M	0-30 l/min + 0-30 l/min	4,5
HF173D	O ₂	DIN 13260-2	G 1/4" M	0-30 l/min + 0-30 l/min	4,5
HF174D	O ₂	BS 5682	G 1/4" M	0-30 l/min + 0-30 l/min	4,5
HF175D	O ₂	SS 8752430	G 1/4" M	0-30 l/min + 0-30 l/min	4,5
HF172S	O ₂	AFNOR NF S 90-116	M12x1,25 M	0-30 l/min + 0-30 l/min	4,5



Double débitmètre haut débit pour rail bar 15 + 0/30 l/min

Débitmètre double à section variable pour haut débit composé d'un débitmètre 0-15 l/min + un débitmètre 0-30 l/min ou de deux débitmètres 0-30 l/min ; peut être connecté au secteur au moyen de AFNOR NF S 90-116, DIN 13260-1, UNI 9507, BS 5682, filetage G 1/4 "M DX; complet avec pince ABS pour barre d'instruments; le dispositif permet, à travers le réglage par vanne à pointeau, un débit de 0 à 15 l/min pour le premier et de 0 à 30 l/min pour le deuxième débitmètre ou de 0 à 30 l/min pour les deux, pour un total de 45 l/min soit 60 l/min si utilisé pour un seul patient, à une pression de 4,5 bar ; débitmètre sortie G 1/4" M DX ou M 12 x 1,25.

Caractéristiques techniques

CODE	GAS	INLET CONNECTION	OUTLET CONNECTION	SCALE 1 + SCALE 2	BAR
HF165B	O ₂	UNI 9507 - 90° - 1,5 m hose	G 1/4" M	0-15 l/min + 0-30 l/min	4,5
HF166B	O ₂	AFNOR NF S 90-116 - 90° - 1,5 m hose	G 1/4" M	0-15 l/min + 0-30 l/min	4,5
HF167B	O ₂	DIN 13260-2 - 90° - 1,5 m hose	G 1/4" M	0-15 l/min + 0-30 l/min	4,5
HF168B	O ₂	BS 5682 - 90° - 1,5 m hose	G 1/4" M	0-15 l/min + 0-30 l/min	4,5
HF166Q	O ₂	AFNOR NF S 90-116 - 90° - 1,5 m hose	M12x1,25 M	0-15 l/min + 0-30 l/min	4,5
HF171B	O ₂	UNI 9507 - 90° - 1,5 m hose	G 1/4" M	0-30 l/min + 0-30 l/min	4,5
HF172B	O ₂	AFNOR NF S 90-116 - 90° - 1,5 m hose	G 1/4" M	0-30 l/min + 0-30 l/min	4,5
HF172Q	O ₂	AFNOR NF S 90-116 - 90° - 1,5 m hose	M12x1,25 M	0-30 l/min + 0-30 l/min	4,5
HF173B	O ₂	DIN 13260-2 - 90° - 1,5 m hose	G 1/4" M	0-30 l/min + 0-30 l/min	4,5
HF174B	O ₂	BS 5682 - 90° - 1,5 m hose	G 1/4" M	0-30 l/min + 0-30 l/min	4,5
HF178B	Air 400	AFNOR NF S 90-116 - 90° - 1,5 m hose	G 1/4" M	0-15 l/min + 0-30 l/min	4,5
HF178Q	Air 400	AFNOR NF S 90-116 - 90° - 1,5 m hose	M12x1,25 M	0-15 l/min + 0-30 l/min	4,5

Behringer S.r.l. via Gualco 4, 16165 Genova ITALY

T +39 010 8309103

F +39 010 8309183

e-mail info@behringer.it

C.F. e P.I. 01167840998

- Humidificateur



Humidificateur

L'humidificateur à bulles est utilisé en oxygénothérapie pour humidifier l'oxygène respiré par le patient ; il est raccordé en aval du débitmètre au moyen d'un filetage G 1/4" F DX ; il s'agit d'un dispositif médical non actif de classe IIa et n'est pas fourni stérile ; l'enceinte de confinement est en Makrolon, biocompatible selon ISO 10993- 1 d'une capacité maximale de 300 cc.



DOWNLOAD
DATASHEET



Organismo Notificato n. 0476
Notified Body nr. 0476

Caractéristiques techniques

CODE	VOLUME	CONNECTION	TOP MATERIAL	VASE MATERIAL	POIDS
HU004	300 cc	G1/4" M R	PVC	Makrolon 2458	0.20 kg
HU005	300 cc	G1/4" M R	Metal	Makrolon 2458	0.20 kg
HU008	300 cc	M12x1,25 M R	PVC	Makrolon 2458	0.20 kg

- Régulateur de vide



Régulateur de vide RVB

Le régulateur de vide RVB régule et mesure le niveau de vide de l'aspiration médicale et se connecte au système d'aspiration centralisé, avec trois modèles différents : RVB 1000 jusqu'à -950 mbar, RVB 600 jusqu'à -600 mbar thoracique et RVB 250 jusqu'à -250 mbar pédiatrique; l'appareil peut être raccordé au réseau de distribution d'aspiration au moyen de raccords adaptés conformes aux normes AFNOR NF S 90-116, DIN 13260-1, UNI 9507, BS 5682 et SS 8752430 ou au moyen d'un G 1/4 " Filetage M DX; à la sortie il a un raccord fileté G 1/2 " M DX; le régulateur de vide RVB est également disponible dans la configuration avec connexion à barre complète avec tuyau en caoutchouc à usage médical et raccord spécifique.



DOWNLOAD
DATASHEET



Organismo Notificato n. 0476
Notified Body nr. 0476

Caractéristiques techniques

CODE	RACCORD	TYPE	Q max.	RANGE	POIDS
HR060	G 1/4" M DX		80 l/min	-1000-0 mbar	0.65 kg
HR061A	AFNOR NF S 90-116		80 l/min	-1000-0 mbar	0.65 kg
HR083	DIN 13260-2		80 l/min	-1000-0 mbar	0.65 kg
HR057	BS 5682		80 l/min	-1000-0 mbar	0.65 kg
HR067	G 1/4" M DX		78 l/min	-600-0 mbar	0.65 kg
HR068A	AFNOR NF S 90-116		78 l/min	-600-0 mbar	0.65 kg
HR085	DIN 13260-2		78 l/min	-600-0 mbar	0.65 kg
HR090	BS 5682		78 l/min	-600-0 mbar	0.65 kg
HR074	G 1/4" M DX		52 l/min	-250-0 mbar	0.65 kg
HR075A	AFNOR NF S 90-116		52 l/min	-250-0 mbar	0.65 kg
HR087	DIN 13260-2		52 l/min	-250-0 mbar	0.65 kg
HR089	BS 5682		52 l/min	-250-0 mbar	0.65 kg
HR064	AFNOR NF S 90-116	à barre 90° avec 1,5 m de tube	80 l/min	-1000-0 mbar	0.65 kg
HR084	DIN 13260-2	à barre 90° avec 1,5 m de tube	80 l/min	-1000-0 mbar	0.65 kg

Behringer S.r.l. via Gualco 4, 16165 Genova ITALY

T +39 010 8309103

F +39 010 8309183

e-mail info@behringer.it

C.F. e P.I. 01167840998

Caractéristiques techniques

CODE	RACCORD	TYPE	Q max.	RANGE	POIDS
HR058	BS 5682	à barre 90° avec 1,5 m de tube	80 l/min	-1000-0 mbar	0.65 kg
HR071	AFNOR NF S 90-116	à barre 90° avec 1,5 m de tube	78 l/min	-600-0 mbar	0.65 kg
HR086	DIN 13260-2	à barre 90° avec 1,5 m de tube	78 l/min	-600-0 mbar	0.65 kg
HR090A	BS 5682	à barre 90° avec 1,5 m de tube	52 l/min	-250-0 mbar	0.65 kg
HR078	AFNOR NF S 90-116	à barre 90° avec 1,5 m de tube	52 l/min	-250-0 mbar	0.65 kg
HR088	DIN 13260-2	à barre 90° avec 1,5 m de tube	52 l/min	-250-0 mbar	0.65 kg
HR089A	BS 5682	à barre 90° avec 1,5 m de tube	78 l/min	-600-0 mbar	0.65 kg

- Bocal de recueil



Bocal de recueil RVB

Le vase de sécurité est installé en amont du régulateur de vide RVB pour protéger à la fois le système d'aspiration et le régulateur lui-même des impuretés ; raccord à l'embout du tuyau d'arrivée et à l'écrou tournant droit G 1/2" F au régulateur de vide; l'appareil se compose d'un pot en polycarbonate d'une capacité de 150 cc ou 300 cc, d'un bouchon et d'un système à bille flottante pour le plein en excès; le tout Pot RVB (pot, bouchon, joint torique) pouvant être placé dans l'autoclave jusqu'à une température de 134°C périodiquement ; pour un maximum de 100 cycles à 121° et 126°, max 85 cycles à 134° pour un temps maximum de 10 min au total/chacun (dont 6 min de cycle effectif à 134°).

Caractéristiques techniques

CODE	VOLUME	RACCORD	POIDS
HR081	150 cc	G1/2" M R	0.78 kg
HR082	300 cc	G1/2" M R	0.84 kg



DOWNLOAD
DATASHEET



Organismo Notificato n. 0476
Notified Body nr. 0476

- Embouts

RACCORD UNI 9507

L'accouplement UNI est conforme à la norme UNI 9507; grâce au greffon, il est possible de retirer le gaz médicinal souhaité du système médico-hospitalier ; chacun diffère en taille de manière à empêcher l'interchangeabilité et permet donc l'affectation de chaque raccord individuel à la sortie de gaz correspondante respective.



Organismo Notificato n. 0476
Notified Body nr. 0476

Caractéristiques techniques

CODE	GAZ	OUTLET	CONNEXION	POIDS
HI010	O ₂	En ligne	Raccord de tube Ø 6 mm	0.12 kg
HI011	AIR 400	En ligne	Raccord de tube Ø 6 mm	0.12 kg
HI012	Vac	En ligne	Raccord de tube Ø 8 mm	0.12 kg
HI013	N ₂ O	En ligne	Raccord de tube Ø 6 mm	0.12 kg
HI014	N ₂ 800	En ligne	Raccord de tube Ø 6 mm	0.12 kg
HI014A	CO ₂	En ligne	Raccord de tube Ø 6 mm	0.12 kg
HI014B	N ₂ 400	En ligne	Raccord de tube Ø 6 mm	0.12 kg
HI026	O ₂	90°	Raccord de tube Ø 6 mm	0.16 kg
HI027	AIR 400	90°	Raccord de tube Ø 6 mm	0.16 kg
HI028	Vac	90°	Raccord de tube Ø 8 mm	0.16 kg
HI029	N ₂ O	90°	Raccord de tube Ø 6 mm	0.16 kg
HI029A	AIR 800	90°	Raccord de tube Ø 6 mm	0.16 kg
HI030	CO ₂	90°	Raccord de tube Ø 6 mm	0.16 kg
HI031	N ₂ 400	90°	Raccord de tube Ø 6 mm	0.16 kg
HI015	O ₂	En ligne	G1/4" F R	0.11 kg
HI015A	AIR 400	En ligne	G1/4" F R	0.11 kg
HI016	Vac	En ligne	G1/4" F R	0.11 kg
HI016A	N ₂ O	En ligne	G1/4" F R	0.11 kg
HI016B	AIR 800	En ligne	G1/4" F R	0.11 kg
HI016C	CO ₂	En ligne	G1/4" F R	0.11 kg

RACCORD AFNOR NF S 90-116 - FD S 90-119

Le raccord AFNOR est conforme aux normes NF S 90-116 et FD S 90-119 ; il permet de prélever le gaz médicinal souhaité du système médico-hospitalier.



Organismo Notificato n. 0476
Notified Body nr. 0476

Caractéristiques techniques

CODE	GAS	OUTLET	CONNECTION	TYPE
HI001	OXYGEN	In line	Hose connector Ø6	Without lock system
HI002	AIR 400	In line	Hose connector Ø6	Without lock system
HI003	Vac	In line	Hose connector Ø8	Without lock system
HI004	NITROUS OXIDE	In line	Hose connector Ø6	Without lock system
HI005A	NITROGEN 400	In line	Hose connector Ø6	Without lock system
HI005B	CARBON DIOXIDE	In line	Hose connector Ø6	Without lock system

Behringer S.r.l. via Gualco 4, 16165 Genova ITALY

T +39 010 8309103

F +39 010 8309183

e-mail info@behringer.it

C.F. e P.I. 01167840998

Caractéristiques techniques

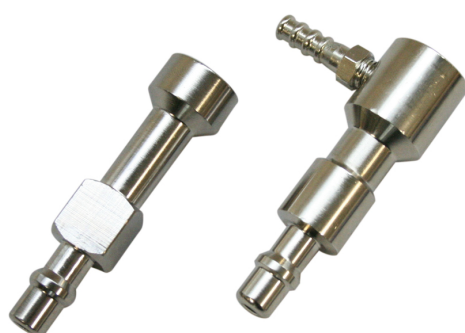
CODE	GAS	OUTLET	CONNECTION	TYPE
HI05E	AIR 800	In line	Hose connector Ø6	Threaded
HI100	AIR 800	In line	Hose connector Ø6	Without lock system
HI073	OXYGEN	In line	G1/4" F R	With lock system
HI074	AIR 400	In line	G1/4" F R	With lock system
HI075	Vac	In line	G1/4" F R	With lock system
HI076	NITROUS OXIDE	In line	G1/4" F R	With lock system
HI077	NITROGEN 400	In line	G1/4" F R	With lock system
HI078	CARBON DIOXIDE	In line	G1/4" F R	With lock system
HI101	AIR 800	In line	G1/4" F R	With lock system
HI020	OXYGEN	90°	Hose connector Ø6	Without lock system
HI021	AIR 400	90°	Hose connector Ø6	Without lock system
HI022	Vac	90°	Hose connector Ø8	Without lock system
HI023	NITROUS OXIDE	90°	Hose connector Ø6	Without lock system
HI024	CARBON DIOXIDE	90°	Hose connector Ø6	Without lock system
HI025	NITROGEN 400	90°	Hose connector Ø6	Without lock system
HI102	AIR 800	90°	Hose connector Ø6	Without lock system



DOWNLOAD
DATASHEET



Organismo Notificato n. 0476
Notified Body nr. 0476



RACCORD DIN 13260-2

L'accouplement DIN est conforme à la norme DIN 13260-2; grâce au greffon, il est possible de retirer le gaz médicinal souhaité du système médico-hospitalier ; chacun diffère en taille de manière à empêcher l'interchangeabilité et permet donc l'affectation de chaque raccord individuel à la sortie de gaz correspondante respective.

Caractéristiques techniques

CODE	GAZ	SORTIE	CONNEXION
HI061	O ₂	90° coude	Raccord de tube Ø 6 mm
HI062	AIR 400	90° coude	Raccord de tube Ø 6 mm
HI063	Vac	90° coude	Raccord de tube Ø 8 mm
HI064	N ₂ O	90° coude	Raccord de tube Ø 6 mm
HI066	CO ₂	90° coude	Raccord de tube Ø 6 mm
HI067	O ₂	En ligne	G1/4" F R
HI068	AIR 400	En ligne	G1/4" F R
HI069	Vac	En ligne	G1/4" F R
HI070	N ₂ O	En ligne	G1/4" F R
HI072	CO ₂	En ligne	G1/4" F R



DOWNLOAD
DATASHEET



Organismo Notificato n. 0476
Notified Body nr. 0476



RACCORD SS 8752430

L'innesto SS est conforme alla normativa suédois SS 8752430; esso permette di prelevare il gas medicale desiderato dall'impianto medico-ospedaliero; disponibile anche con filetto G 1/4" Femmina.

Behringer S.r.l. via Gualco 4, 16165 Genova ITALY

T +39 010 8309103

F +39 010 8309183

e-mail info@behringer.it

C.F. e P.I. 01167840998

CODE	GAS	OUTLET	CONNECTION
HI112SSA4	Air 400	In line	Hose connector Ø10
HI112SSA8	Air 800	In line	Hose connector Ø10
HI112SSCD	CO ₂	In line	Hose connector Ø8
HI112SSM1	Mix 1	In line	Hose connector Ø8
HI112SSN4	N ₂ 400	In line	Hose connector Ø8
HI112SSNO	N ₂ O	In line	Hose connector Ø8
HI112SSOX	O ₂	In line	Hose connector Ø8
HI112SSVA	Vac	In line	Hose connector Ø12
HI113SSA4	Air 400	In line	G1/4" F R
HI113SSA8	Air 800	In line	G1/4" F R
HI113SSCD	CO ₂	In line	G1/4" F R
HI113SSM1	Mix 1	In line	G1/4" F R
HI113SSN4	N ₂ 400	In line	G1/4" F R
HI113SSNO	N ₂ O	In line	G1/4" F R
HI113SSOX	O ₂	In line	G1/4" F R
HI113SSVA	Vac	In line	G1/4" F R



RACCORD BS 5682

L'accouplement BS est conforme à la norme BS 5682 ; grâce au greffon, il est possible de retirer le gaz médicinal souhaité du système médico-hospitalier ; chacun diffère en taille de manière à empêcher l'interchangeabilité et permet donc l'affectation de chaque raccord individuel à la sortie de gaz correspondante respective.



Caractéristiques techniques

CODE	GAZ	SORTIE	CONNEXION	POIDS
HI044	O ₂	En ligne	G1/4" F R	0.08 kg
HI045	Air 400	En ligne	G1/4" F R	0.08 kg
HI046	N ₂ O	En ligne	G1/4" F R	0.08 kg
HI047	Vac	En ligne	G1/4" F R	0.08 kg
HI048	Air 800	En ligne	G1/4" F R	0.08 kg
HI038	O ₂	En ligne	Raccord de tube Ø 6 mm	0.06 kg
HI039	Air 400	En ligne	Raccord de tube Ø 6 mm	0.06 kg
HI040	N ₂ O	En ligne	Raccord de tube Ø 6 mm	0.06 kg
HI041	Vac	En ligne	Raccord de tube Ø 8 mm	0.06 kg
HI042	Air 800	En ligne	Raccord de tube Ø 6 mm	0.06 kg
HI038A	O ₂	90° coude	Raccord de tube Ø 6 mm	0.13 kg
HI039A	Air 400	90° coude	Raccord de tube Ø 6 mm	0.13 kg
HI040A	N ₂ O	90° coude	Raccord de tube Ø 6 mm	0.13 kg
HI041A	Vac	90° coude	Raccord de tube Ø 8 mm	0.13 kg
HI042A	Air 800	90° coude	Raccord de tube Ø 6 mm	0.13 kg



Raccord NIST ISO 18082

Le raccord NIST est conforme à la norme UNI EN ISO 18082:2018, il permet de prélever le gaz médical souhaité du système médical hospitalier.

Caractéristiques techniques

CODE	GAZ	SORTIE	RACCORD	POIDS
HI059	AIR 800	90°	Raccord de tube Ø 6 mm	0.16 kg
HI093	OXYGÈNE	90°	Raccord de tube Ø 6 mm	0.16 kg
HI094	AIR 400	90°	Raccord de tube Ø 6 mm	0.16 kg
HI095	PROTOXYDE D'AZOTE	90°	Raccord de tube Ø 6 mm	0.16 kg
HI096	VIDE	90°	Raccord de tube Ø 8 mm	0.16 kg
HI097	GAZ CARBONIQUE	90°	Raccord de tube Ø 6 mm	0.16 kg
HI060	AIR 800	En ligne	G1/4" F R	0.14 kg
HI080	OXYGÈNE	En ligne	G1/4" F R	0.14 kg
HI081	AIR 400	En ligne	G1/4" F R	0.14 kg
HI082	PROTOXYDE D'AZOTE	En ligne	G1/4" F R	0.14 kg
HI083	VIDE	En ligne	G1/4" F R	0.14 kg
HI084	GAZ CARBONIQUE	En ligne	G1/4" F R	0.14 kg
HI086	OXYGÈNE	En ligne	Raccord de tube Ø 6 mm	0.12 kg
HI087	AIR 400	En ligne	Raccord de tube Ø 6 mm	0.12 kg
HI088	AIR 800	En ligne	Raccord de tube Ø 6 mm	0.12 kg
HI089	PROTOXYDE D'AZOTE	En ligne	Raccord de tube Ø 6 mm	0.12 kg
HI090	VIDE	En ligne	Raccord de tube Ø 8 mm	0.12 kg
HI091	GAZ CARBONIQUE	En ligne	Raccord de tube Ø 6 mm	0.12 kg



RACCORD AGSS ISO 9170-2

L'accouplement est conforme à la norme ISO 9170-2 ; grâce à l'interconnexion avec la prise spécifique de type 1L, il permet l'aspiration des gaz anesthésiques des structures hospitalières.

Caractéristiques techniques

CODE	TYPE	CONNEXION	POIDS
HI018	180°	Raccord de tube Ø 13	0.13 kg
HI018A	180°	Raccord de tube Ø 17	0.13 kg
HI019	180°	Raccord de tube Ø 22	0.13 kg
HI019A	180°	G3/8" F R	0.13 kg
HI116BGF0E1LBEH	120°	G3/8" F R	0.18 kg
HI116BHH131LBEH	120°	Raccord de tube Ø 13	0.18 kg
HI116BHH171LBEH	120°	Raccord de tube Ø 17	0.18 kg
HI116BHH221LBEH	120°	Raccord de tube Ø 22	0.18 kg

Behringer S.r.l. via Gualco 4, 16165 Genova ITALY

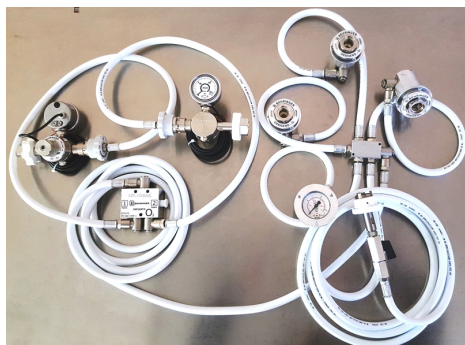
T +39 010 8309103

F +39 010 8309183

e-mail info@behringer.it

C.F. e P.I. 01167840998

- Systèmes de distribution d'oxygène pour ambulance



Systèmes de distribution d'oxygène pour ambulance

Système complet de distribution d'oxygène dans les véhicules d'urgence ; le système se compose de deux réducteurs de pression modèle HF, d'un échangeur manuel, d'unités terminales modèle UNI, AFNOR, DIN ou BS complètes avec prise et embase à bride pour une installation facile sur panneau ; également équipé d'une possibilité de connexion à la troisième source; ils sont classés comme dispositif médical conformément à la directive 93/42/CEE et ses modifications ultérieures en tant que dispositif médical CE actif de classe IIb.



Organismo Notificato n. 0476
Notified Body nr. 0476

Caractéristiques techniques

CODE	REDUCER CONNECTION TYPE	Q.TY TERMINAL UNIT	SET PRESSURE	POIDS
HKAMB001	HOSE-HOLDER Ø6 mm	2 UNI 9507	4,6 bar ± 10%	6.00 kg
HKAMB002	AFNOR NF S 90-116 TERMINAL UNIT	2 UNI 9507	4,6 bar ± 10%	6.00 kg
HKAMB003	HOSE-HOLDER Ø6 mm	3 UNI 9507	4,6 bar ± 10%	6.00 kg
HKAMB004	AFNOR NF S 90-116 TERMINAL UNIT	3 UNI 9507	4,6 bar ± 10%	6.00 kg
HKAMB007	AFNOR NF S 90-116 TERMINAL UNIT	4 UNI 9507	4,6 bar ± 10%	6.00 kg

Module de distribution pour ambulance



L'unité convient à l'installation dans des véhicules d'urgence mobiles pour la distribution de gaz médicaux ; il est constitué d'un bloc en aluminium anodisé sur lequel sont installées deux, trois ou quatre prises AFNOR pour le raccordement des utilités ; l'alimentation de l'appareil s'effectue au moyen d'un raccordement à un embout pour tuyau Ø6 mm ou via la prise AFNOR ; les douilles sont protégées par des capuchons en caoutchouc; disponible pour l'oxygène, l'air médical et le vide.



Organismo Notificato n. 0476
Notified Body nr. 0476

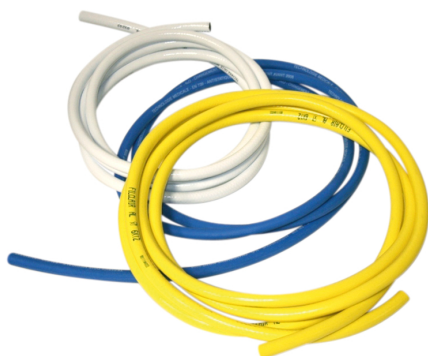
Caractéristiques techniques

CODE	N. D'UNITÉ TERMINALE	GAZ	RACCORD ENTRÉE	POIDS
HKAMB020	2 AFNOR NF S 90-116	O ₂	Raccord de tube Ø 6 mm	0.5 kg
HKAMB021	2 AFNOR NF S 90-116	O ₂	AFNOR NF S 90-116	0.5 kg
HKAMB022	3 AFNOR NF S 90-116	O ₂	Raccord de tube Ø 6 mm	0.5 kg
HKAMB023	4 AFNOR NF S 90-116	O ₂	Raccord de tube Ø 6 mm	0.5 kg
HKAMB024	1 AFNOR NF S 90-116	VAC	Raccord de tube Ø 6 mm	0.5 kg
HKAMB025	2 AFNOR NF S 90-116	VAC	Raccord de tube Ø 6 mm	0.5 kg
HKAMB026	1 AFNOR NF S 90-116	AIR	Raccord de tube Ø 6 mm	0.5 kg

- Flexibles basse pression



DOWNLOAD
DATASHEET



Tuyau souple de qualité médicale

Tuyau en caoutchouc médical, conforme à la norme ISO 5359, formé de cinq couches: la plus interne est en PVC antistatique, à l'extérieur, nous trouvons une couche de PVC qui est contenue dans une couche de polyester qui remplit une fonction de renforcement, les deux dernières couches sont à nouveau en PVC et le plus externe des deux est coloré spécifiquement en fonction du gaz utilisé.

Caractéristiques techniques

CODE	GAS	COULEUR	INTERNE Ø	EXTÉRIEUR Ø	RAYON DE COURBURE	P _{burst}
HT001	O ₂	BLANC	Ø6,3 mm	Ø 12,4 mm	25 mm	60 bar
HT002	Air 400/800	BLANC/NOIR	Ø6,3 mm	Ø 12,4 mm	25 mm	60 bar
HT004	N ₂ O	BLEU	Ø6,3 mm	Ø 12,4 mm	25 mm	60 bar
HT007	Vac	JAUNE	Ø6,3 mm	Ø 12,4 mm	25 mm	60 bar
HT008	CO ₂	GRISE	Ø6,3 mm	Ø 12,4 mm	25 mm	60 bar
HT012	Vac	JAUNE	Ø8 mm	Ø 14 mm	25 mm	60 bar

- Accessoires



DOWNLOAD
DATASHEET



Raccord de tuyau souple pour régulateur RVB

Le raccord de tuyau complet avec écrou se connecte directement au régulateur de vide RVB pour connecter le régulateur de vide directement à un tuyau d'aspiration sans utiliser le récipient de sécurité.

Caractéristiques techniques

CODE	RACCORD D'ENTRÉE	RACCORD DE SORTIE
H0568A	G 1/2" F R	Ø 8 mm hose

Behringer S.r.l. via Gualco 4, 16165 Genova ITALY

T +39 010 8309103

F +39 010 8309183

e-mail info@behringer.it

C.F. e P.I. 01167840998



Attache pour rail DIN

Pince pour barre DIN 30x10 mm, adaptée à la fixation du support pour le régulateur de vide ou pour le débitmètre.



DOWNLOAD
DATASHEET

Caractéristiques techniques

CODE	MATERIAL
HS004	ABS, POLYCARBONATE, NYLON



Support pour collier de serrage pour rail et raccord de tuyau souple

Support pour régulateur de vide ou débitmètre, adapté pour la fixation de l'appareil à la barre d'instruments DIN 30x10 mm à travers la pince à barre spéciale.



DOWNLOAD
DATASHEET

Caractéristiques techniques

CODE	DESCRIPTION
HK139	Support kit for bar clamp Ø 6 mm
HK139A	Support kit for bar clamp Ø 8 mm