



Dispositivi per gas alimentari



Rampe di collegamento bombole

- Rampe



SCARICA
SCHEDA TECNICA



Rampa

Rampa di collegamento bombole realizzata da unico collettore in ottone nichelato, a due o tre posti; connessione ingresso e uscita gas specifica; dotata di tappo per ingresso lato sx; valvola di antiritorno incorporata nell'attacco in ingresso; completa di staffa di fissaggio in acciaio inox; realizzata in materiali compatibili con i gas e le norme applicabili nel settore gas alimentari; è possibile collegarla ad un'altra dello stesso tipo tramite il collegamento dritto.

Dati tecnici

CODICE	N. POSTI	ATTACCO	PESO
HSAL030	2	W21,7x1/14" 'A'	3,0 kg
HSAL031	3	W21,7x1/14" 'A'	5,0 kg

- Flessibili



SCARICA
SCHEDA TECNICA



Flex inox

Raccordo flessibile per Alta Pressione in tubo metallico a spire parallele in acciaio INOX AISI 316 con doppia calza in acciaio INOX AISI 304 dotato di cavo di sicurezza antibrandeggio, utilizzato per il collegamento delle bombole alle rampe.

Dati tecnici

CODICE	GAS	ATTACCO INGRESSO - USCITA	LUNGHEZZA	Ø INTERNO	P max.	P scoppio	RAGGIO CURVATURA	PESO
HSAL016	O ₂ , CO ₂	W21,7X1/14" 'A' / W21,7X1/14" 'A' con antibrandeggio	1 m	6,5 mm	200 bar	1100 bar	35 mm	1,3 kg

Dati tecnici

CODICE	GAS	ATTACCO INGRESSO - USCITA	LUNGHEZZA	Ø INTERNO	P max.	P scoppio	RAGGIO CURVATURA	PESO
HSAL017	N ₂	W21,7X1/14" 'A' / W21,7X1/14" 'B' con antibrandeggio	1 m	6,5 mm	200 bar	1100 bar	35 mm	1,3 kg
HSAL018	Ar, He	W21,7X1/14" 'A' / W24,5X1/14" 'B' con antibrandeggio	1 m	6,5 mm	200 bar	1100 bar	35 mm	1,3 kg
HSAL020	O ₂ , CO ₂	W21,7X1/14" 'A' / W21,7X1/14" 'A' con antibrandeggio	2 m	6,5 mm	200 bar	1100 bar	35 mm	2,0 kg
HSAL021	N ₂	W21,7X1/14" 'A' / W21,7X1/14" 'B' con antibrandeggio	2 m	6,5 mm	200 bar	1100 bar	35 mm	2,0 kg
HSAL022	Ar, He	W21,7X1/14" 'A' / W24,5X1/14" 'B' con antibrandeggio	2 m	6,5 mm	200 bar	1100 bar	35 mm	2,0 kg

- Rastrelliere



Rastrelliera

La rastrelliera per bombole è utilizzata per assicurare una o più bombole di gas compressi da 40/50 l ad una parete.



SCARICA
SCHEDE TECNICHE

Dati tecnici

CODICE	NUMERO POSTI	PESO
HS026A	1	1,0 kg
HS026	2	2,0 kg
HS027	3	3,0 kg

- Accessori



SCARICA
SCHEDA TECNICA



Allarme centrale gas compressi

Il modulo allarme SINTESY modello S120 è impiegato per il controllo degli allarmi negli impianti di distribuzione gas ad uso alimentare.

Dati tecnici

CODICE	NUMERO SEGNALI	TENSIONE ALIMENTAZIONE	LARGHEZZA	ALTEZZA	PROFONDITA'	PESO
HQ100	5	230 V	106 mm	90 mm	53 mm	1 kg



SCARICA
SCHEDA TECNICA



Valvola di spurgo

La valvola di spurgo viene installata all'estremità di una rampa con l'intento di spurgare la pressione residua nella linea fra le bombole e la rampa stessa in caso di manutenzione o sostituzione delle sorgenti di alimentazione.

Dati tecnici

CODICE	GAS	ATTACCO INGRESSO	ATTACCO USCITA	PESO
HV006	OSSIGENO, AZOTO, ARGON, ELIO, ANIDRIDE CARBONICA	W21,7x1/14" 'A'	W21,7x1/14" 'A'	0,5 kg



SCARICA
SCHEDA TECNICA



Pressostato per alta pressione

Pressostato elettromeccanico a contatto elettrico compatibile per uso medicale, classe 2,5; adatto per la segnalazione di minima della pressione della rampa; connessione filettata 1/4" M per l'installazione sul gruppo di intercettazione delle centrali gas medicinali; sgrassato per uso ossigeno.

Behringer S.r.l. via Gualco 4, 16165 Genova ITALY

T +39 010 8309103

F +39 010 8309183

e-mail info@behringer.it

C.F. e P.I. 01167840998

Dati tecnici

CODICE	Fil.	TARATURA IN DISCESA	GAS
H0171	1/4" G	15 BAR IN DISCESA	TUTTI
H0172	1/4" G	35 BAR IN DISCESA	TUTTI
H0173	1/4" G	100 BAR IN DISCESA	TUTTI



Trasduttore per alta pressione

Trasmittitore di pressione in acciaio inox Aisi 316L, adatto per la segnalazione di minima della pressione della rampa; connessione filettata 1/4" M per l'installazione sul gruppo di intercettazione delle centrali gas medicinali; sgrassato per uso ossigeno, completo di cavo.

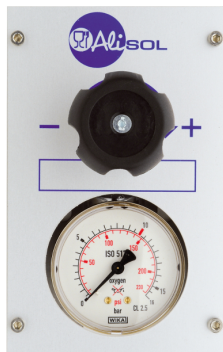
SCARICA
SCHEDA TECNICA

Dati tecnici

CODICE	CONNESSIONE	PRESSIONE	USCITA/ALIMENTAZIONE	GAS
HM113T0250	1/4" G	0 250 BAR	4 ... 20 mA - 7 ... 33 VDC	TUTTI

Posti di lavoro

- EURO/7



Posto di lavoro riduttore EURO/7

Posto di lavoro, adatto al collegamento di una utenza alle rete di distribuzione di gas ad uso alimentare, utilizzato per ridurre la pressione presente sulla linea.

SCARICA
SCHEDA TECNICA

Dati tecnici

CODICE	Q max.	P ₁ max.	P ₂ max.	ATTACCO INGRESSO	ATTACCO USCITA	SCALA MANOMETRO	PESO
HPLAL001	35 Nm ³ /h	30 bar	12 bar	G3/8" M DX	G3/8" M DX	0-16 bar	2,1 kg
HPLAL002	24 Nm ³ /h	30 bar	5 bar	G3/8" M DX	G3/8" M DX	0-6 bar	2,1 kg
HPLAL003	18 Nm ³ /h	30 bar	2 bar	G3/8" M DX	G3/8" M DX	0-2,5 bar	2,1 kg

Riduttori da bombola

- 451



SCARICA
SCHEDA TECNICA



Riduttore da bombola 451

Riduttore di pressione da bombola, adatto all'utilizzo di gas ad uso alimentare, dotato di due manometri per indicare l'Alta Pressione e la Bassa Pressione, utilizzato in uscita dalle bombole per ridurre la pressione sino a quella di linea o di utilizzo.

Dati tecnici

CODICE	Q max.	P1 max.	P2 max.	ATTACCO INGRESSO	ATTACCO USCITA	PESO
HRAL006	90 Nm ³ /h	200 bar	12 bar	W21,7X1/14" 'A'	Portagomma Ø 8 mm	4,0 kg
HRAL007	90 Nm ³ /h	200 bar	12 bar	W21,7X1/14" 'B'	Portagomma Ø 8 mm	4,0 kg
HRAL008	90 Nm ³ /h	200 bar	12 bar	W24,5X1/14" 'B'	Portagomma Ø 8 mm	4,0 kg
HRAL009	90 Nm ³ /h	200 bar	12 bar	W24,5X1/14" 'B'	Portagomma Ø 8 mm	4,0 kg
HRAL010	90 Nm ³ /h	200 bar	12 bar	W21,7X1/14" 'A'	Portagomma Ø 8 mm	4,0 kg

- JUNIOR



SCARICA
SCHEDA TECNICA



Riduttore da bombola JUNIOR

Riduttore di pressione da bombola, adatto all'utilizzo di gas ad uso alimentare, dotato di due manometri per indicare l'Alta Pressione e la Bassa Pressione, utilizzato in uscita dalle bombole per ridurre la pressione sino a quella di linea o di utilizzo.

Dati tecnici

CODICE	Q max.	P1 max.	P2 max.	ATTACCO INGRESSO	ATTACCO USCITA	PESO
HRAL001	60 Nm ³ /h	200 bar	12 bar	W21,7x1/14" 'A'	Portagomma Ø 8 mm	1,6 kg
HRAL002	60 Nm ³ /h	200 bar	12 bar	W21,7x1/14" 'B'	Portagomma Ø 8 mm	1,6 kg
HRAL003	60 Nm ³ /h	200 bar	12 bar	W24,5x1/14" 'B'	Portagomma Ø 8 mm	1,6 kg
HRAL004	60 Nm ³ /h	200 bar	12 bar	W24,5x1/14" 'B'	Portagomma Ø 8 mm	1,6 kg
HRAL005	60 Nm ³ /h	200 bar	12 bar	W21,7x1/14" 'A'	Portagomma Ø 8 mm	1,6 kg

Behringer S.r.l. via Gualco 4, 16165 Genova ITALY

T +39 010 8309103

F +39 010 8309183

e-mail info@behringer.it

C.F. e P.I. 01167840998

Riduttori da linea

- EURO/M



Riduttore da linea EURO/M

Riduttore di pressione da linea, ad un manometro, adatto all'utilizzo di gas ad uso alimentare per linee in Bassa Pressione.



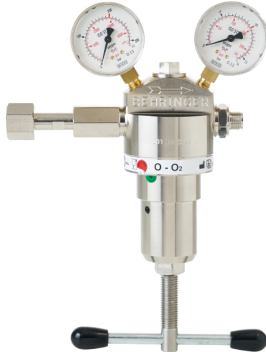
SCARICA
SCHEDA TECNICA

Dati tecnici

CODICE	Q max.	P ₁ max.	P ₂ max.	ATTACCO INGRESSO	ATTACCO USCITA	PESO
HRAL016	60 Nm ³ /h	30 bar	10 bar	G3/8" M DX	G3/8" M DX	1,5 kg

Riduttori da rampa

- 451



Riduttore da rampa 451

Riduttore di pressione da rampa, adatto all'utilizzo di gas ad uso alimentare, dotato di due manometri per indicare l'Alta Pressione e la Bassa Pressione, utilizzato per ridurre la pressione sino a quella di linea o di utilizzo.



SCARICA
SCHEDA TECNICA

Dati tecnici

CODICE	Q max.	P ₁ max.	P ₂ max.	ATTACCO INGRESSO	ATTACCO USCITA	PESO
HRAL032	90 Nm ³ /h	200 bar	12 bar	W21,7x1/14" 'A'	Portagomma Ø 8 mm	4,0 kg

- JUNIOR



SCARICA
SCHEDA TECNICA



Riduttore da rampa JUNIOR

Riduttore di pressione da rampa, adatto all'utilizzo di gas ad uso alimentare, dotato di due manometri per indicare l'Alta Pressione e la Bassa Pressione, utilizzato per ridurre la pressione sino a quella di linea o di utilizzo.

Dati tecnici

CODICE	Q max.	P ₁ max.	P ₂ max.	ATTACCO INGRESSO	ATTACCO USCITA	PESO
HRAL031	60 Nm ³ /h	200 bar	12 bar	W21,7x1/14" 'A'	Portagomma Ø 8 mm	1,6 kg