



# Equipamento de gás medicinal



**BEHRINGER**



## Módulo de controlo de gás comprimido

### - ECO


 DOWNLOAD  
DATASHEET

 Organismo Notificato n. 0476  
Notified Body nr. 0476


#### Painel de redução ECO/7 EVO

Painel central médio/alta capacidade para gases medicinais, disponível com comutação automática e reinicialização manual e totalmente automática; ambas as versões estão disponíveis com transdutor de pressão ou com pressostato; composto por duas linhas de redução com salto duplo, garante uma continuidade na distribuição com elevada estabilidade de pressão; com válvula de purga de rampa; o conector na saída é para tubo soldado de Ø 22 mm; a sua capacidade máxima de azoto em 9 bar de pressão na saída é de 90 Nm<sup>3</sup>/h, 1500 NI/min.

#### Dados técnicos

CÓDIGO	GÁS	Q max.	P <sub>1</sub> max.	P <sub>2</sub>	INVERSÃO	SENSOR ALARME	CONEXÃO DE ENTRADA	LIGAÇÃO SAÍDA
HQ066OX09EAP	O <sub>2</sub>	90 Nm <sup>3</sup> /h	200 bar	9 bar	AUTOMÁTICA	COM PRESSOSTATO	UNI-2	Tubo de Ø 22
HQ066OX09ESP	O <sub>2</sub>	90 Nm <sup>3</sup> /h	200 bar	9 bar	SEMIAUTOMÁTICA	COM PRESSOSTATO	UNI-2	Tubo de Ø 22
HQ066AI09EAP	Air	90 Nm <sup>3</sup> /h	200 bar	9 bar	AUTOMÁTICA	COM PRESSOSTATO	UNI-6	Tubo de Ø 22
HQ066AI09ESP	Air	90 Nm <sup>3</sup> /h	200 bar	9 bar	SEMIAUTOMÁTICA	COM PRESSOSTATO	UNI-6	Tubo de Ø 22
HQ066NO09EAP	N <sub>2</sub> O	90 Nm <sup>3</sup> /h	200 bar	9 bar	AUTOMÁTICA	COM PRESSOSTATO	UNI-9-DIN-11	Tubo de Ø 22
HQ066NO09ESP	N <sub>2</sub> O	90 Nm <sup>3</sup> /h	200 bar	9 bar	SEMIAUTOMÁTICA	COM PRESSOSTATO	UNI-9-DIN-11	Tubo de Ø 22
HQ066CD09EAP	CO <sub>2</sub>	90 Nm <sup>3</sup> /h	200 bar	9 bar	AUTOMÁTICA	COM PRESSOSTATO	UNI-10	Tubo de Ø 22
HQ066CD09ESP	CO <sub>2</sub>	90 Nm <sup>3</sup> /h	200 bar	9 bar	SEMIAUTOMÁTICA	COM PRESSOSTATO	UNI-10	Tubo de Ø 22
HQ066NI09EAP	N <sub>2</sub>	90 Nm <sup>3</sup> /h	200 bar	9 bar	AUTOMÁTICA	COM PRESSOSTATO	UNI-5	Tubo de Ø 22
HQ066NI09ESP	N <sub>2</sub>	90 Nm <sup>3</sup> /h	200 bar	9 bar	SEMIAUTOMÁTICA	COM PRESSOSTATO	UNI-5	Tubo de Ø 22
HQ066OX09EAT	O <sub>2</sub>	90 Nm <sup>3</sup> /h	200 bar	9 bar	AUTOMÁTICA	COM TRANSDUCTOR	UNI-2	Tubo de Ø 22
HQ066OX09EST	O <sub>2</sub>	90 Nm <sup>3</sup> /h	200 bar	9 bar	SEMI-AUTOMATIC	COM TRANSDUCTOR	UNI-2	Tubo de Ø 22
HQ066AI09EAT	Air	90 Nm <sup>3</sup> /h	200 bar	9 bar	AUTOMÁTICA	COM TRANSDUCTOR	UNI-6	Tubo de Ø 22
HQ066AI09EST	Air	90 Nm <sup>3</sup> /h	200 bar	9 bar	SEMI-AUTOMATIC	COM TRANSDUCTOR	UNI-6	Tubo de Ø 22
HQ066NO09EAT	N <sub>2</sub> O	90 Nm <sup>3</sup> /h	200 bar	9 bar	AUTOMÁTICA	COM TRANSDUCTOR	UNI-9-DIN-11	Tubo de Ø 22
HQ066NO09EST	N <sub>2</sub> O	90 Nm <sup>3</sup> /h	200 bar	9 bar	SEMI-AUTOMATIC	COM TRANSDUCTOR	UNI-9-DIN-11	Tubo de Ø 22
HQ066CD09EAT	CO <sub>2</sub>	90 Nm <sup>3</sup> /h	200 bar	9 bar	AUTOMÁTICA	COM TRANSDUCTOR	UNI-10	Tubo de Ø 22
HQ066CD09EST	CO <sub>2</sub>	90 Nm <sup>3</sup> /h	200 bar	9 bar	SEMI-AUTOMATIC	COM TRANSDUCTOR	UNI-10	Tubo de Ø 22
HQ066NI09EAT	N <sub>2</sub>	90 Nm <sup>3</sup> /h	200 bar	9 bar	AUTOMÁTICA	COM TRANSDUCTOR	UNI-5	Tubo de Ø 22
HQ066NI09EST	N <sub>2</sub>	90 Nm <sup>3</sup> /h	200 bar	9 bar	SEMI-AUTOMATIC	COM TRANSDUCTOR	UNI-5	Tubo de Ø 22

## Coletor semiautomático ECO/7 PLUS - 5 BAR



Painel central médio/alta capacidade para gases medicinais, disponível com comutação automática e reinicialização manual e totalmente automática; ambas as versões estão disponíveis com transdutor de pressão ou com pressostato; composto por duas linhas de redução com salto duplo, garante uma continuidade na distribuição com elevada estabilidade de pressão; com válvula de purga de rampa; o conector na saída é para tubo soldado de Ø 22 mm; a sua capacidade máxima de azoto em 9 bar de pressão na saída é de 90 Nm<sup>3</sup>/h, 1500NI/min.



### Dados técnicos

CÓDIGO	GÁS	Q max.	P <sub>1</sub> max.	P <sub>2</sub>	INVERSÃO	SENSOR ALARME	CONEXÃO DE ENTRADA	LIGAÇÃO DE SAÍDA
HQ066OX05EAP	O <sub>2</sub>	60 Nm <sup>3</sup> /h	200 bar	5 bar	AUTOMÁTICA	COM PRESSOSTATO	UNI-2	Tubo de Ø 22 mm
HQ066OX05ESP	O <sub>2</sub>	60 Nm <sup>3</sup> /h	200 bar	5 bar	SEMIAUTOMÁTICA	COM PRESSOSTATO	UNI-2	Tubo de Ø 22 mm
HQ066AI05EAP	Air	60 Nm <sup>3</sup> /h	200 bar	5 bar	AUTOMÁTICA	COM PRESSOSTATO	UNI-6	Tubo de Ø 22 mm
HQ066AI05ESP	Air	60 Nm <sup>3</sup> /h	200 bar	5 bar	SEMIAUTOMÁTICA	COM PRESSOSTATO	UNI-6	Tubo de Ø 22 mm
HQ066NO05EAP	N <sub>2</sub> O	60 Nm <sup>3</sup> /h	200 bar	5 bar	AUTOMÁTICA	COM PRESSOSTATO	UNI-9-DIN-11	Tubo de Ø 22 mm
HQ066NO05ESP	N <sub>2</sub> O	60 Nm <sup>3</sup> /h	200 bar	5 bar	SEMIAUTOMÁTICA	COM PRESSOSTATO	UNI-9-DIN-11	Tubo de Ø 22 mm
HQ066CD05EAP	CO <sub>2</sub>	60 Nm <sup>3</sup> /h	200 bar	5 bar	AUTOMÁTICA	COM PRESSOSTATO	UNI-10	Tubo de Ø 22 mm
HQ066CD05ESP	CO <sub>2</sub>	60 Nm <sup>3</sup> /h	200 bar	5 bar	SEMIAUTOMÁTICA	COM PRESSOSTATO	UNI-10	Tubo de Ø 22 mm
HQ066NI05EAP	N <sub>2</sub>	60 Nm <sup>3</sup> /h	200 bar	5 bar	AUTOMÁTICA	COM PRESSOSTATO	UNI-5	Tubo de Ø 22 mm
HQ066NI05ESP	N <sub>2</sub>	60 Nm <sup>3</sup> /h	200 bar	5 bar	SEMIAUTOMÁTICA	COM PRESSOSTATO	UNI-5	Tubo de Ø 22 mm
HQ066OX05EAT	O <sub>2</sub>	60 Nm <sup>3</sup> /h	200 bar	5 bar	AUTOMÁTICA	COM TRANSDUCTOR	UNI-2	Tubo de Ø 22 mm
HQ066OX05EST	O <sub>2</sub>	60 Nm <sup>3</sup> /h	200 bar	5 bar	SEMIAUTOMÁTICA	COM TRANSDUCTOR	UNI-2	Tubo de Ø 22 mm
HQ066AI05EAT	Air	60 Nm <sup>3</sup> /h	200 bar	5 bar	AUTOMÁTICA	COM TRANSDUCTOR	UNI-6	Tubo de Ø 22 mm
HQ066AI05EST	Air	60 Nm <sup>3</sup> /h	200 bar	5 bar	SEMIAUTOMÁTICA	COM TRANSDUCTOR	UNI-6	Tubo de Ø 22 mm
HQ066NO05EAT	N <sub>2</sub> O	60 Nm <sup>3</sup> /h	200 bar	5 bar	AUTOMÁTICA	COM TRANSDUCTOR	UNI-9-DIN-11	Tubo de Ø 22 mm
HQ066NO05EST	N <sub>2</sub> O	60 Nm <sup>3</sup> /h	200 bar	5 bar	SEMIAUTOMÁTICA	COM TRANSDUCTOR	UNI-9-DIN-11	Tubo de Ø 22 mm
HQ066CD05EAT	CO <sub>2</sub>	60 Nm <sup>3</sup> /h	200 bar	5 bar	AUTOMÁTICA	COM TRANSDUCTOR	UNI-10	Tubo de Ø 22 mm
HQ066CD05EST	CO <sub>2</sub>	60 Nm <sup>3</sup> /h	200 bar	5 bar	SEMIAUTOMÁTICA	COM TRANSDUCTOR	UNI-10	Tubo de Ø 22 mm
HQ066NI05EAT	N <sub>2</sub>	60 Nm <sup>3</sup> /h	200 bar	5 bar	AUTOMÁTICA	COM TRANSDUCTOR	UNI-5	Tubo de Ø 22 mm
HQ066NI05EST	N <sub>2</sub>	60 Nm <sup>3</sup> /h	200 bar	5 bar	SEMIAUTOMÁTICA	COM TRANSDUCTOR	UNI-5	Tubo de Ø 22 mm

## Coletor semiautomático ECO/7 PLUS - 9 bar - Alta vazão



Painel central médio/alta capacidade para gases medicinais, disponível com comutação automática e reinicialização manual e totalmente automática; ambas as versões estão disponíveis com transdutor de pressão ou com pressostato; composto por duas linhas de redução com salto duplo, garante uma continuidade na distribuição com elevada estabilidade de pressão; com válvula de purga de rampa; o conector na saída é para tubo soldado de Ø 22 mm; a sua capacidade máxima de azoto em 9 bar de pressão na saída é de 90 Nm<sup>3</sup>/h, 1500NI/min.



## Dados técnicos

CÓDIGO	GÁS	Q max.	P <sub>1</sub> max.	P <sub>2</sub>	INVERSÃO	SENSOR ALARME	CONEXÃO DE ENTRADA	LIGAÇÃO SAÍDA
HQ066OX09KAP	O <sub>2</sub>	110 Nm <sup>3</sup> /h	200 bar	9 bar	AUTOMÁTICA	COM PRESSOSTATO	UNI-2	Tubo Ø 22 mm
HQ066OX09KSP	O <sub>2</sub>	135 Nm <sup>3</sup> /h	200 bar	9 bar	SEMIAUTOMÁTICA	COM PRESSOSTATO	UNI-2	Tubo Ø 22 mm



DOWNLOAD  
DATASHEET



Organismo Notificato n. 0476  
Notified Body nr. 0476



### ESTRUTURA III FONTE ECO/4 EVO

Painel III fonte para gases medicinais, disponível com transdutor de pressão ou com pressostato; com válvula de purga de rampa; composto por uma linha de redução com salto duplo, garante uma continuidade na distribuição com elevada estabilidade de pressão; o conector na saída é para tubo soldado de Ø 22 mm; a sua capacidade máxima de azoto em 8 bar de pressão na saída é de 70 Nm<sup>3</sup>/h, 1166 NI/min.

## Dados técnicos

CÓDIGO	Q max.	P <sub>1</sub> max.	P <sub>2</sub>	GÁS	SENSOR ALARME	LIGAÇÃO ENTRADA	LIGAÇÃO SAÍDA
HQ067OX08EP	70 Nm <sup>3</sup> /h	200 bar	8 bar	O <sub>2</sub>	COM PRESSOSTATO	UNI-2	Tubo de Ø 22 mm
HQ067NO08EP	70 Nm <sup>3</sup> /h	200 bar	8 bar	N <sub>2</sub> O	COM PRESSOSTATO	UNI-9-DIN-11	Tubo de Ø 22 mm
HQ067NI08EP	70 Nm <sup>3</sup> /h	200 bar	8 bar	N <sub>2</sub>	COM PRESSOSTATO	UNI-5	Tubo de Ø 22 mm
HQ067CD08EP	70 Nm <sup>3</sup> /h	200 bar	8 bar	CO <sub>2</sub>	COM PRESSOSTATO	UNI-10	Tubo de Ø 22 mm
HQ067AI08EP	70 Nm <sup>3</sup> /h	200 bar	8 bar	Air	COM PRESSOSTATO	UNI-6	Tubo de Ø 22 mm
HQ067OX08KP	100 Nm <sup>3</sup> /h	200 bar	7,5 bar	O <sub>2</sub>	COM PRESSOSTATO	UNI-2	Tubo de Ø 22 mm
HQ067OX08ET	70 Nm <sup>3</sup> /h	200 bar	8 bar	O <sub>2</sub>	COM TRANSDUCTOR	UNI-2	Tubo de Ø 22 mm
HQ067NO08ET	70 Nm <sup>3</sup> /h	200 bar	8 bar	N <sub>2</sub> O	COM TRANSDUCTOR	UNI-9-DIN-11	Tubo de Ø 22 mm
HQ067NI08ET	70 Nm <sup>3</sup> /h	200 bar	8 bar	N <sub>2</sub>	COM TRANSDUCTOR	UNI-5	Tubo de Ø 22 mm
HQ067CD08ET	70 Nm <sup>3</sup> /h	200 bar	8 bar	CO <sub>2</sub>	COM TRANSDUCTOR	UNI-10	Tubo de Ø 22 mm
HQ067AI08ET	70 Nm <sup>3</sup> /h	200 bar	8 bar	Air	COM TRANSDUCTOR	UNI-6	Tubo de Ø 22 mm



DOWNLOAD  
DATASHEET



Organismo Notificato n. 0476  
Notified Body nr. 0476



### PAINEL DE EMERGÊNCIA ECO/4 EVO

Painel de emergência, 4 fontes, para gases medicinais; com válvula de purga de rampa; composta por uma linha de redução com salto duplo, garante uma continuidade na distribuição com elevada estabilidade de pressão; o conector na saída é para tubo soldado de Ø 22 mm; a sua capacidade máxima de azoto em 9 bar de pressão na saída é de 90 Nm<sup>3</sup>/h, 1500 NI/min.

## Dados técnicos

CÓDIGO	Q max.	P <sub>1</sub> max.	P <sub>2</sub>	GÁS	LIGAÇÃO ENTRADA	LIGAÇÃO SAÍDA
HQ068OX09E	90 Nm <sup>3</sup> /h	200 bar	9 bar	O <sub>2</sub>	UNI-2	Tubo de Ø 22 mm
HQ068NO09E	90 Nm <sup>3</sup> /h	200 bar	9 bar	N <sub>2</sub> O	UNI-9-DIN-11	Tubo de Ø 22 mm
HQ068NI09E	90 Nm <sup>3</sup> /h	200 bar	9 bar	N <sub>2</sub>	UNI-5	Tubo de Ø 22 mm
HQ068CD09E	90 Nm <sup>3</sup> /h	200 bar	9 bar	CO <sub>2</sub>	UNI-10	Tubo de Ø 22 mm
HQ068AI09E	90 Nm <sup>3</sup> /h	200 bar	9 bar	Air	UNI-6	Tubo de Ø 22 mm

Behringer S.r.l. via Gualco 4, 16165 Genova ITALY

T +39 010 8309103

F +39 010 8309183

e-mail info@behringer.it

C.F. e P.I. 01167840998



## PONTO DE FORNECIMENTO DE EMERGÊNCIA MSA

O módulo E/2000 foi concebido e fabricado para atualizar os sistemas existentes para as normas UNI EN ISO 7396-1:2007, que requerem a instalação de uma entrada de fornecimento do sistema de emergência a jusante dos coletores de alimentação.



### Dados técnicos

CÓDIGO	GÁS	UNIDADES TERMINAIS	P max.	SOBREPRESSÃO	LIGAÇÕES	VÁLVULAS	CONEXÃO AUXILIAR
HG150OXAFN	O <sub>2</sub>	AFNOR O <sub>2</sub>	15 bar	15 bar	Ø 16 mm.	G 1/2"	G1/4" F
HG150OXNST	O <sub>2</sub>	NIST O <sub>2</sub>	15 bar	15 bar	Ø 16 mm.	G 1/2"	G1/4" F
HG150NOAFN	N <sub>2</sub> O	AFNOR N <sub>2</sub> O	15 bar	15 bar	Ø 16 mm.	G 1/2"	G1/4" F
HG150NONST	N <sub>2</sub> O	NIST N <sub>2</sub> O	15 bar	15 bar	Ø 16 mm.	G 1/2"	G1/4" F
HG150AIAFN	AR	AFNOR Air 400	15 bar	15 bar	Ø 16 mm.	G 1/2"	G1/4" F
HG150AINST	AR	NIST Air 400	15 bar	15 bar	Ø 16 mm.	G 1/2"	G1/4" F
HG150CDAFN	CO <sub>2</sub>	AFNOR CO <sub>2</sub>	15 bar	15 bar	Ø 16 mm.	G 1/2"	G1/4" F
HG150CDNST	CO <sub>2</sub>	NIST CO <sub>2</sub>	15 bar	15 bar	Ø 16 mm.	G 1/2"	G1/4" F
HG150NIAFN	N <sub>2</sub>	AFNOR N <sub>2</sub>	15 bar	15 bar	Ø 16 mm.	G 1/2"	G1/4" F

## - Coletor



### Rampa central com válvula de retenção

Rampa de ligação cilindros realizada com apenas um coletor em latão, com duas ou três posições; ligações para gases específicos; válvula de retenção incorporada na ligação na entrada.



### Dados técnicos

CÓDIGO	GÁS	N.º POSIÇÕES	LIGAÇÃO	PESO
HS0900X	O <sub>2</sub>	2	UNI-2	2,70 kg
HS090NO	N <sub>2</sub> O	2	UNI-9-DIN-11	2,70 kg
HS090NI	N <sub>2</sub>	2	UNI-5	2,70 kg
HS090CD	CO <sub>2</sub>	2	UNI-10	2,70 kg
HS090AI	Air	2	UNI-6	2,70 kg
HS091OX	O <sub>2</sub>	3	UNI-2	4,20 kg
HS091NO	N <sub>2</sub> O	3	UNI-9-DIN-11	4,20 kg
HS091NI	N <sub>2</sub>	3	UNI-5	4,20 kg
HS091CD	CO <sub>2</sub>	3	UNI-10	4,20 kg
HS091AI	Air	3	UNI-6	4,20 kg

## - Conexão flexível



DOWNLOAD  
DATASHEET



Organismo Notificato n. 0476  
Notified Body nr. 0476



### LIGAÇÃO DE COBRE RAMPA/RAMPA

Ligação de cobre para ligação de duas rampas de alta pressão ou entrada do painel de decompressão.

#### Dados técnicos

CÓDIGO	GÁS	COMPRIMENTO	LIGAÇÃO	PESO	P.MAX
HS097	O <sub>2</sub>	0,65 m	UNI-2 -> UNI-2	0,75 kg	200 bar
HS098	N <sub>2</sub> O	0,65 m	UNI-9-DIN-11 -> UNI-9-DIN-11	0,75 kg	200 bar
HS099	N <sub>2</sub>	0,65 m	UNI-5 -> UNI-5	0,75 kg	200 bar
HS100	CO <sub>2</sub>	0,65 m	UNI-10 -> UNI-10	0,75 kg	200 bar
HS101	Air	0,65 m	UNI-6 -> UNI-6	0,75 kg	200 bar



DOWNLOAD  
DATASHEET



Organismo Notificato n. 0476  
Notified Body nr. 0476



### Bobina em cobre

Mangueria de ligação constituída por um tubo de cobre de Ø 8 mm, utilizado para criar uma ligação de alta pressão entre o tanque e o coletor.

#### Dados técnicos

CÓDIGO	GÁS	COMPRIMENTO	LIGAÇÃO	PESO	P max.
HS032	N <sub>2</sub> O	1 m	UNI-9-DIN-11 -> UNI-9-DIN-11	0,70 kg	230 bar
HS050D	O <sub>2</sub>	1 m	DIN-9 -> UNI-2	0,70 kg	230 bar
HS050F	O <sub>2</sub>	1 m	NF-F -> UNI-2	0,70 kg	230 bar
HS051F	N <sub>2</sub> O	1 m	NF-G -> UNI-9-DIN-11	0,70 kg	230 bar
HS052D	Air	1 m	DIN-13 -> UNI-6	0,70 kg	230 bar
HS052F	Air	1 m	NF-D -> UNI-6	0,70 kg	230 bar
HS053D	CO <sub>2</sub>	1 m	DIN-6 -> UNI-10	0,70 kg	230 bar
HS053F	CO <sub>2</sub>	1 m	NF-C -> UNI-10	0,70 kg	230 bar
HS054D	N <sub>2</sub>	1 m	DIN-10 -> UNI-5	0,70 kg	230 bar
HS054F	N <sub>2</sub>	1 m	NF-C -> UNI-5	0,70 kg	230 bar
HS032Z	N <sub>2</sub> O	2 m	UNI-9-DIN-11 -> UNI-9-DIN-11	1,00 kg	230 bar
HS055D	O <sub>2</sub>	2 m	DIN-9 -> UNI-2	1,00 kg	230 bar
HS055F	O <sub>2</sub>	2 m	NF-F -> UNI-2	1,00 kg	230 bar
HS056F	N <sub>2</sub> O	2 m	NF-G -> UNI-9-DIN-11	1,00 kg	230 bar
HS057D	Air	2 m	DIN-13 -> UNI-6	1,00 kg	230 bar
HS057F	Air	2 m	NF-D -> UNI-6	1,00 kg	230 bar
HS058D	CO <sub>2</sub>	2 m	DIN-6 -> UNI-10	1,00 kg	230 bar
HS058F	CO <sub>2</sub>	2 m	NF-C -> UNI-10	1,00 kg	230 bar
HS059D	N <sub>2</sub>	2 m	DIN-10 -> UNI-5	1,00 kg	230 bar
HS059F	N <sub>2</sub>	2 m	NF-C -> UNI-5	1,00 kg	230 bar

Behringer S.r.l. via Gualco 4, 16165 Genova ITALY

T +39 010 8309103

F +39 010 8309183

e-mail info@behringer.it

C.F. e P.I. 01167840998

## BOBINA EM COBRE

Mangueira de ligação constituída por um tubo de cobre de Ø 8 mm, niquelado quimicamente, utilizado para criar uma ligação de alta pressão entre o tanque e o coletor.



### Dados técnicos

CÓDIGO	GÁS	COMPRIMENTO	LIGAÇÃO	P. MAX
HS077MT1N02	O <sub>2</sub> (D)	1 m.	DIN-9 - G3/4" 'A' RH -> UNI-2 - W21,7x1/14" 'A' RH	200 bar
HS077MT1N03	O <sub>2</sub> (BS)	1 m.	BS-3 - G5/8" 'B' RH -> UNI-2 - W21,7x1/14" 'A' RH	200 bar
HS077MT1N04	O <sub>2</sub> (CAH)	1 m.	NF-F - SI22,91x1,814 'B' RH -> CAH - W21,7x1/14" 'A' RH	200 bar
HS077MT1N05	O <sub>2</sub> (F-IND)	1 m.	NF-F - SI22,91x1,814 'B' RH -> UNI-2 - W21,7x1/14" 'A' RH	200 bar
HS077MT1N06	O <sub>2</sub> (CGA540)	1 m.	CGA540 - .908-14NGO-RH 'A' -> UNI-2 - W21,7x1/14" 'A' RH	200 bar
HS077MT1N10	Air (D)	1 m.	DIN-13 - G5/8" 'B' RH -> UNI-6 - W30x1/14" 'A' RH	200 bar
HS077MT1N11	Air (BS)	1 m.	BS-3 - G5/8" 'B' RH -> UNI-6 - W30x1/14" 'A' RH	200 bar
HS077MT1N12	Air (F)-CAHOUET TYPE C	1 m.	NF-D - W24x2 'A' RH -> CAH - W21,7x1/14" 'A' RH	200 bar
HS077MT1N13	Air (TYPE F)	1 m.	NF-D - W24x2 'A' RH -> UNI-6 - W30x1/14" 'A' RH	200 bar
HS077MT1N14	Air (CGA)	1 m.	CGA346 - .830-14NGO-RH 'A' -> UNI-6 - W30x1/14" 'A' RH	200 bar
HS077MT1N16	Air (IND)	1 m.	NF-F - SI22,91x1,814 'B' RH -> UNI-6 - W30x1/14" 'A' RH	200 bar
HS077MT1N17	N <sub>2</sub> O (I-D)	1 m.	UNI-9-DIN-11 - G3/8" 'A' RH -> UNI-9-DIN-11 - G3/8" 'A' RH	200 bar
HS077MT1N19	N <sub>2</sub> O (BS)	1 m.	BS-13 - W11/16"x1/20" 'A' RH -> UNI-9-DIN-11 - G3/8" 'A' RH	200 bar
HS077MT1N20	N <sub>2</sub> O (F)-CAHOUET TYPE C	1 m.	NF-G - SI26x1,5 'B' RH -> CAH - W21,7x1/14" 'A' RH	200 bar
HS077MT1N21	N <sub>2</sub> O (TYPE F)	1 m.	NF-G - SI26x1,5 'B' RH -> UNI-9-DIN-11 - G3/8" 'A' RH	200 bar
HS077MT1N22	N <sub>2</sub> O (CGA)	1 m.	CGA326 - .830-14NGO-RH 'A' -> UNI-9-DIN-11 - G3/8" 'A' RH	200 bar
HS077MT1N24	N <sub>2</sub> O (IND)	1 m.	NF-F - SI22,91x1,814 'B' RH -> UNI-9-DIN-11 - G3/8" 'A' RH	200 bar
HS077MT1N26	N <sub>2</sub> (D)	1 m.	DIN-10 - W24,32x1/14" 'A' RH -> UNI-5 - W21,7x1/14" 'B' RH	200 bar
HS077MT1N27	N <sub>2</sub> (BS)	1 m.	BS-3 - G5/8" 'B' RH -> UNI-5 - W21,7x1/14" 'B' RH	200 bar
HS077MT1N28	N <sub>2</sub> (F)-CAHOUET TYPE C	1 m.	NF-C - SI21,7x1,814 'A' RH -> CAH - W21,7x1/14" 'A' RH	200 bar
HS077MT1N29	N <sub>2</sub> (TYPE F)	1 m.	NF-C - SI21,7x1,814 'A' RH -> UNI-5 - W21,7x1/14" 'B' RH	200 bar
HS077MT1N30	N <sub>2</sub> (CGA)	1 m.	CGA580 - .960-14NGO-RH 'B' -> UNI-5 - W21,7x1/14" 'B' RH	200 bar
HS077MT1N32	N <sub>2</sub> (IND)	1 m.	NF-F - SI22,91x1,814 'B' RH -> UNI-5 - W21,7x1/14" 'B' RH	200 bar
HS077MT1N34	CO <sub>2</sub> (D)	1 m.	DIN-6 - W21,8x1/14" 'A' RH -> UNI-10 - W27x2 'A' RH	200 bar
HS077MT1N35	CO <sub>2</sub> (BS)	1 m.	BS-8 - W0,860"x1/14" 'A' RH -> UNI-10 - W27x2 'A' RH	200 bar
HS077MT1N36	CO <sub>2</sub> (F)-CAHOUET TYPE C	1 m.	NF-C - SI21,7x1,814 'A' RH -> CAH - W21,7x1/14" 'A' RH	200 bar
HS077MT1N37	CO <sub>2</sub> (TYPE F)	1 m.	NF-C - SI21,7x1,814 'A' RH -> UNI-10 - W27x2 'A' RH	200 bar
HS077MT1N38	CO <sub>2</sub> (CGA)	1 m.	CGA320 - .830-14NGO-RH 'A' -> UNI-10 - W27x2 'A' RH	200 bar
HS077MT1N40	CO <sub>2</sub> (IND)	1 m.	NF-F - SI22,91x1,814 'B' RH -> UNI-10 - W27x2 'A' RH	200 bar
HS077MT2N02	O <sub>2</sub> (D)	2 m.	DIN-9 - G3/4" 'A' RH -> UNI-2 - W21,7x1/14" 'A' RH	200 bar
HS077MT2N03	O <sub>2</sub> (BS)	2 m.	BS-3 - G5/8" 'B' RH -> UNI-2 - W21,7x1/14" 'A' RH	200 bar
HS077MT2N04	O <sub>2</sub> (F)-CAHOUET TYPE C	2 m.	NF-F - SI22,91x1,814 'B' RH -> CAH - W21,7x1/14" 'A' RH	200 bar
HS077MT2N05	O <sub>2</sub> (TYPE F)	2 m.	NF-F - SI22,91x1,814 'B' RH -> UNI-2 - W21,7x1/14" 'A' RH	200 bar
HS077MT2N06	O <sub>2</sub> (CGA)	2 m.	CGA540 - .908-14NGO-RH 'A' -> UNI-2 - W21,7x1/14" 'A' RH	200 bar
HS077MT2N10	Air (D)	2 m.	DIN-13 - G5/8" 'B' RH -> UNI-6 - W30x1/14" 'A' RH	200 bar
HS077MT2N11	Air (BS)	2 m.	BS-3 - G5/8" 'B' RH -> UNI-6 - W30x1/14" 'A' RH	200 bar
HS077MT2N12	Air (F)-CAHOUET TYPE C	2 m.	NF-D - W24x2 'A' RH -> CAH - W21,7x1/14" 'A' RH	200 bar
HS077MT2N13	Air - TYPE F	2 m.	NF-D - W24x2 'A' RH -> UNI-6 - W30x1/14" 'A' RH	200 bar
HS077MT2N14	Air - CGA	2 m.	CGA346 - .830-14NGO-RH 'A' -> UNI-6 - W30x1/14" 'A' RH	200 bar
HS077MT2N16	Air - IND	2 m.	NF-F - SI22,91x1,814 'B' RH -> UNI-6 - W30x1/14" 'A' RH	200 bar
HS077MT2N17	N <sub>2</sub> O (I-D)	2 m.	UNI-9-DIN-11 - G3/8" 'A' RH -> UNI-9-DIN-11 - G3/8" 'A' RH	200 bar
HS077MT2N19	N <sub>2</sub> O (BS)	2 m.	BS-13 - W11/16"x1/20" 'A' RH -> UNI-9-DIN-11 - G3/8" 'A' RH	200 bar
HS077MT2N20	N <sub>2</sub> O (F)-CAHOUET TYPE C	2 m.	NF-G - SI26x1,5 'B' RH -> CAH - W21,7x1/14" 'A' RH	200 bar
HS077MT2N21	N <sub>2</sub> O - TYPE F	2 m.	NF-G - SI26x1,5 'B' RH -> UNI-9-DIN-11 - G3/8" 'A' RH	200 bar
HS077MT2N22	N <sub>2</sub> O - CGA	2 m.	CGA326 - .830-14NGO-RH 'A' -> UNI-9-DIN-11 - G3/8" 'A' RH	200 bar
HS077MT2N24	N <sub>2</sub> O - IND	2 m.	NF-F - SI22,91x1,814 'B' RH -> UNI-9-DIN-11 - G3/8" 'A' RH	200 bar
HS077MT2N26	N <sub>2</sub> (D)	2 m.	DIN-10 - W24,32x1/14" 'A' RH -> UNI-5 - W21,7x1/14" 'B' RH	200 bar
HS077MT2N27	N <sub>2</sub> (BS)	2 m.	BS-3 - G5/8" 'B' RH -> UNI-5 - W21,7x1/14" 'B' RH	200 bar
HS077MT2N28	N <sub>2</sub> (F)-CAHOUET TYPE C	2 m.	NF-C - SI21,7x1,814 'A' RH -> CAH - W21,7x1/14" 'A' RH	200 bar
HS077MT2N29	N <sub>2</sub> (TYPE F)	2 m.	NF-C - SI21,7x1,814 'A' RH -> UNI-5 - W21,7x1/14" 'B' RH	200 bar
HS077MT2N30	N <sub>2</sub> (CGA)	2 m.	CGA580 - .960-14NGO-RH 'B' -> UNI-5 - W21,7x1/14" 'B' RH	200 bar
HS077MT2N32	N <sub>2</sub> (IND)	2 m.	NF-F - SI22,91x1,814 'B' RH -> UNI-5 - W21,7x1/14" 'B' RH	200 bar

Behringer S.r.l. via Gualco 4, 16165 Genova ITALY

T +39 010 8309103

F +39 010 8309183

e-mail info@behringer.it

C.F. e P.I. 01167840998



## Dados técnicos

CÓDIGO	GÁS	COMPRIMENTO	LIGAÇÃO	P. MAX
HS077MT2N34	CO <sub>2</sub> (D)	2 m.	DIN-6 - W21,8x1/14" 'A' RH -> UNI-10 - W27x2 'A' RH	200 bar
HS077MT2N35	CO <sub>2</sub> (BS)	2 m.	BS-8 - W0,860"x1/14" 'A' RH -> UNI-10 - W27x2 'A' RH	200 bar
HS077MT2N36	CO <sub>2</sub> (F)-CAHOQUET TYPE C	2 m.	NF-C - SI21,7x1,814 'A' RH -> CAH - W21,7x1/14" 'A' RH	200 bar
HS077MT2N37	CO <sub>2</sub> (TYPE F)	2 m.	NF-C - SI21,7x1,814 'A' RH -> UNI-10 - W27x2 'A' RH	200 bar
HS077MT2N38	CO <sub>2</sub> (CGA)	2 m.	CGA320 - .830-14NGO-RH 'A' -> UNI-10 - W27x2 'A' RH	200 bar
HS077MT2N40	CO <sub>2</sub> (IND)	2 m.	NF-F - SI22,91x1,814 'B' RH -> UNI-10 - W27x2 'A' RH	200 bar

## - Bastidor



DOWNLOAD  
DATASHEET



### Armação de suporte

A armação de suporte para tanques é utilizada para a montagem na parede de um ou mais tanques de gás comprimido de 40/50 l.

## Dados técnicos

CÓDIGO	NÚMERO DE VOLTAS	PESO
HS026	2	2,0 kg
HS026A	1	1,1 kg
HS027	3	3,2 kg

## - Acessórios



DOWNLOAD  
DATASHEET



### Concentrador de alarmes S200 Smart

O SINTESY S200Smart é um controlo remoto que apresenta o estado de funcionamento dos módulos RTU (Remote Telemetry Unit, unidade de telemetria remota) no sistema de supervisão SINTESY.

## Dados técnicos

CÓDIGO	UNIDADES GERIDAS
HQ107	31

Behringer S.r.l. via Gualco 4, 16165 Genova ITALY

T +39 010 8309103

F +39 010 8309183

e-mail info@behringer.it

C.F. e P.I. 01167840998

## Coletor do alarme de gás a alta pressão

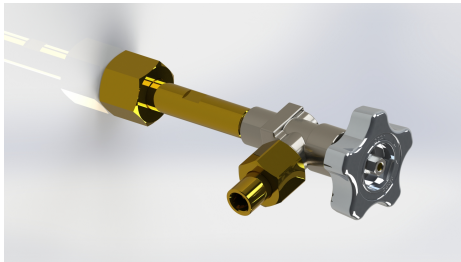
O coletor de alarme SINTESY S120 é utilizado para o controlo de alarmes em sistemas de distribuição de gás de qualidade alimentar.



DOWNLOAD  
DATASHEET

### Dados técnicos

CÓDIGO	NÚMERO DE SINAIS	TENSÃO DE ALIMENTAÇÃO	LARGURA	ALTURA	PROFUNDIDADE	PESO
HQ100	5	230 V	106 mm	90 mm	53 mm	1 kg
HQ102	5	24 V	106 mm	90 mm	53 mm	1 kg



## Válvula de purga

A válvula de purga é instalada na extremidade de um coletor para eliminar a pressão residual na linha entre os cilindros e o próprio coletor, bem como para fins de manutenção ou substituição das linhas de fornecimento.



DOWNLOAD  
DATASHEET

### Dados técnicos

CÓDIGO	GÁS	LIGAÇÃO DE ENTRADA	LIGAÇÃO DO DRENO	PESO
HV006	O <sub>2</sub>	UNI-2 - W21,7x1/14" 'A' RH	Tubo soldado de Ø 12 mm	0,5 kg
HV007	Air	UNI-6 - W30x1/14" 'A' RH	Tubo soldado de Ø 12 mm	0,5 kg
HV008	N <sub>2</sub> O	UNI-9-DIN-11 - G3/8" 'A' RH	Tubo soldado de Ø 12 mm	0,5 kg
HV009	CO <sub>2</sub>	UNI-10 - W27x2 'A' RH	Tubo soldado de Ø 12 mm	0,5 kg
HV010	N <sub>2</sub>	UNI-5 - W21,7x1/14" 'B' RH	Tubo soldado de Ø 12 mm	0,5 kg



## MANÓMETRO DE PRESSÃO DE TIPO DE CONTACTO

Electromechanical pressure switch with electrical contact compatible for medical use, class 2.



DOWNLOAD  
DATASHEET

## Dados técnicos

CODE	THREAD	DOWNWARD CALIBRATION	GAS
H0171	1/4" G	25 BAR DOWN	ALL
H0172	1/4" G	35 BAR DOWN	ALL
H0173	1/4" G	100 BAR DOWN	ALL



DOWNLOAD  
DATASHEET

### Manómetro de pressão de tipo de contacto

Manómetro de pressão com contactos elétricos compatíveis para uso médico, classe 2.



## Dados técnicos

CÓDIGO	Ø	LIGAÇÃO	INTERVALO	LIMAR	COMPRIMENTO DO CABO
HM106	50 mm	G1/4" M D - rear	0-10 bar	3,8 - 5,6 bar	1,5 m
HM107	50 mm	G1/4" M D - rear	0-16 bar	6,5 - 9,5 bar	1,5 m
HM108	50 mm	G1/4" M D - rear	-1-0 bar	-0,4 bar	1,5 m

## Reguladores de pressão do cilindro

### - 451



DOWNLOAD  
DATASHEET



Organismo Notificato n. 0476  
Notified Body nr. 0476



### Regulador de pressão para tanque tipo 451

Regulador de pressão para tanques, adequado para gases medicinais, equipado com manómetro duplo para apresentação de alta e baixa pressão, utilizado à saída dos tanques para reduzir a pressão até ao nível de pressão da linha ou do equipamento.

## Kit de manutenção

CODE	DESCRIPTION
HK001	KIT REPLACEMENT 451 EPDM/NYLON

Behringer S.r.l. via Gualco 4, 16165 Genova ITALY

T +39 010 8309103

F +39 010 8309183

e-mail info@behringer.it

C.F. e P.I. 01167840998

## Dados técnicos

CÓDIGO	GÁS	Q max.	P <sub>1</sub> max.	P <sub>2</sub> max.	LIGAÇÃO DE ENTRADA	LIGAÇÃO DE SAÍDA	PESO
HR052D	O <sub>2</sub>	90 Nm <sup>3</sup> /h	200 bar	12 bar	DIN-9 - G <sup>3</sup> / <sub>4</sub> " 'A' RH	Conector de mangueira de Ø 6 mm	4,4 kg
HR052F	O <sub>2</sub>	90 Nm <sup>3</sup> /h	200 bar	12 bar	NF-F - SI22,91x1,814 'B' RH	Conector de mangueira de Ø 6 mm	4,4 kg
HR053F	N <sub>2</sub> O	90 Nm <sup>3</sup> /h	200 bar	12 bar	NF-G - SI26x1,5 'B' RH	Conector de mangueira de Ø 6 mm	4,4 kg
HR054D	Air	90 Nm <sup>3</sup> /h	200 bar	12 bar	DIN-13 - G5/8" 'B' RH	Conector de mangueira de Ø 6 mm	4,4 kg
HR054F	Air	90 Nm <sup>3</sup> /h	200 bar	12 bar	NF-D - W24x2 'A' RH	Conector de mangueira de Ø 6 mm	4,4 kg
HR055D	CO <sub>2</sub>	90 Nm <sup>3</sup> /h	200 bar	12 bar	DIN-6 - W21,8x1/14" 'A' RH	Conector de mangueira de Ø 6 mm	4,4 kg
HR055F	CO <sub>2</sub>	90 Nm <sup>3</sup> /h	200 bar	12 bar	NF-C - SI21,7x1,814 'A' RH	Conector de mangueira de Ø 6 mm	4,4 kg
HR056D	N <sub>2</sub>	90 Nm <sup>3</sup> /h	200 bar	12 bar	DIN-10 - W24,32x1/14" 'A' RH	Conector de mangueira de Ø 6 mm	4,4 kg
HR056F	N <sub>2</sub>	90 Nm <sup>3</sup> /h	200 bar	12 bar	NF-C - SI21,7x1,814 'A' RH	Conector de mangueira de Ø 6 mm	4,4 kg

## - EURO/A



## Regulador de pressão para tanque EURO/A

Regulador de pressão para tanques, adequado para gases medicinais, equipado com manómetro duplo para apresentação de alta e baixa pressão, utilizado à saída dos tanques para reduzir a pressão até ao nível de pressão da linha ou do equipamento.



Organismo Notificato n. 0476  
Notified Body nr. 0476

## Kit de manutenção

CODE	GAS	DESCRIPTION
HK005	O <sub>2</sub>	EQ MAINTENANCE EURO/A NYLON
HK006	Air , N <sub>2</sub> O , CO <sub>2</sub> , N <sub>2</sub>	EQ MAINTENANCE EURO/A PTFE

## Dados técnicos

CÓDIGO	GÁS	Q max.	P <sub>1</sub> max.	P <sub>2</sub> max.	LIGAÇÃO DE ENTRADA	LIGAÇÃO DE SAÍDA	PESO
HR160D	O <sub>2</sub>	60 Nm <sup>3</sup> /h	200 bar	12 bar	DIN-9 - G <sup>3</sup> / <sub>4</sub> " 'A' RH	Conector de mangueira de Ø 6 mm	1,3 kg
HR160F	O <sub>2</sub>	60 Nm <sup>3</sup> /h	200 bar	12 bar	NF-F - SI22,91x1,814 'B' RH	Conector de mangueira de Ø 6 mm	1,3 kg
HR161F	N <sub>2</sub> O	60 Nm <sup>3</sup> /h	200 bar	12 bar	NF-G - SI26x1,5 'B' RH	Conector de mangueira de Ø 6 mm	1,3 kg
HR162D	Air	60 Nm <sup>3</sup> /h	200 bar	12 bar	DIN-13 - G5/8" 'B' RH	Conector de mangueira de Ø 6 mm	1,3 kg
HR162F	Air	60 Nm <sup>3</sup> /h	200 bar	12 bar	NF-D - W24x2 'A' RH	Conector de mangueira de Ø 6 mm	1,3 kg
HR163D	CO <sub>2</sub>	60 Nm <sup>3</sup> /h	200 bar	12 bar	DIN-6 - W21,8x1/14" 'A' RH	Conector de mangueira de Ø 6 mm	1,3 kg
HR163F	CO <sub>2</sub>	60 Nm <sup>3</sup> /h	200 bar	12 bar	NF-C - SI21,7x1,814 'A' RH	Conector de mangueira de Ø 6 mm	1,3 kg
HR164D	N <sub>2</sub>	60 Nm <sup>3</sup> /h	200 bar	12 bar	DIN-10 - W24,32x1/14" 'A' RH	Conector de mangueira de Ø 6 mm	1,3 kg
HR164F	N <sub>2</sub>	60 Nm <sup>3</sup> /h	200 bar	12 bar	NF-C - SI21,7x1,814 'A' RH	Conector de mangueira de Ø 6 mm	1,3 kg

Behringer S.r.l. via Gualco 4, 16165 Genova ITALY

T +39 010 8309103

F +39 010 8309183

e-mail info@behringer.it

C.F. e P.I. 01167840998

## - HF



DOWNLOAD  
DATASHEET



Organismo Notificato n. 0478  
Notified Body nr. 0478



## Regulador de pressão para tanque HF

Regulador de pressão para tanques, adequado para gases medicinais, equipado com manómetro individual para apresentação de pressão de funcionamento, utilizado à saída dos tanques para reduzir a pressão até ao nível de pressão da linha ou do equipamento.

## Kit de manutenção

CODE	DESCRIPTION
HK010	EQ MAINTENANCE HF H.P. NYLON

## Dados técnicos

CÓDIGO	GÁS	Q max.	P <sub>1</sub> max.	P <sub>2</sub>	LIGAÇÃO DE ENTRADA	LIGAÇÃO DE SAÍDA	PESO
HR043	O <sub>2</sub>	9 Nm <sup>3</sup> /h	200 bar	4 bar	DIN-9 - G <sup>3</sup> / <sub>4</sub> " 'A' RH	G1/4" M R	1,3 kg
HR043A	O <sub>2</sub>	9 Nm <sup>3</sup> /h	200 bar	4 bar	NF-F - SI22,91x1,814 'B' RH	G1/4" M R	1,3 kg
HR210	O <sub>2</sub>	9 Nm <sup>3</sup> /h	200 bar	4 bar	DIN-13 - G5/8" 'B' RH	G1/4" M R	1,3 kg
HR097	N <sub>2</sub> O	9 Nm <sup>3</sup> /h	200 bar	4 bar	NF-G - SI26x1,5 'B' RH	G1/4" M R	1,3 kg
HR206	N <sub>2</sub> O	9 Nm <sup>3</sup> /h	200 bar	4 bar	NF-C - SI21,7x1,814 'A' RH	G1/4" M R	1,3 kg
HR098	Air	9 Nm <sup>3</sup> /h	200 bar	4 bar	DIN-13 - G5/8" 'B' RH	G1/4" M R	1,3 kg
HR099	Air	9 Nm <sup>3</sup> /h	200 bar	4 bar	NF-D - W24x2 'A' RH	G1/4" M R	1,3 kg
HR201	Air	9 Nm <sup>3</sup> /h	200 bar	4 bar	DIN-9 - G <sup>3</sup> / <sub>4</sub> " 'A' RH	G1/4" M R	1,3 kg
HR100	CO <sub>2</sub>	9 Nm <sup>3</sup> /h	200 bar	4 bar	DIN-6 - W21,8x1/14" 'A' RH	G1/4" M R	1,3 kg
HR101	CO <sub>2</sub>	9 Nm <sup>3</sup> /h	200 bar	4 bar	NF-C - SI21,7x1,814 'A' RH	G1/4" M R	1,3 kg
HR047	N <sub>2</sub>	9 Nm <sup>3</sup> /h	200 bar	4 bar	UNI-2 - W21,7x1/14" 'A' RH	G1/4" M R	1,3 kg
HR102	N <sub>2</sub>	9 Nm <sup>3</sup> /h	200 bar	4 bar	DIN-10 - W24,32x1/14" 'A' RH	G1/4" M R	1,3 kg
HR103	N <sub>2</sub>	9 Nm <sup>3</sup> /h	200 bar	4 bar	NF-C - SI21,7x1,814 'A' RH	G1/4" M R	1,3 kg



DOWNLOAD  
DATASHEET



Organismo Notificato n. 0478  
Notified Body nr. 0478



## REGULADOR DE PRESSÃO PARA TANQUE HF

Regulador de pressão para tanques, adequado para gases medicinais, equipado com manómetro individual para apresentação de pressão de funcionamento, utilizado à saída dos tanques para reduzir a pressão até ao nível de pressão da linha ou do equipamento.

## Dados técnicos

CÓDIGO	Q max.	P <sub>1</sub> max.	P <sub>2</sub>	TRANSDUCTOR 0/315	LIGAÇÃO DE ENTRADA	LIGAÇÃO DE SAÍDA	PESO
HR001ACORTO	9 Nm <sup>3</sup> /h	200 bar	4,6 bar	Não	UNI-2 - W21,7x1/14" 'A' RH	Conector de mangueira de Ø 6mm	0,90 kg
HR165	9 Nm <sup>3</sup> /h	200 bar	4,6 bar	Sim	UNI-2 - W21,7x1/14" 'A' RH	Conector de mangueira de Ø 6mm	0,90 kg
HR167	9 Nm <sup>3</sup> /h	200 bar	4,6 bar	Não	UNI-2 - W21,7x1/14" 'A' RH	tomada Afnor	0,90 kg
HR169	9 Nm <sup>3</sup> /h	200 bar	4,6 bar	Sim	UNI-2 - W21,7x1/14" 'A' RH	tomada Afnor	0,90 kg

Behringer S.r.l. via Gualco 4, 16165 Genova ITALY

T +39 010 8309103

F +39 010 8309183

e-mail info@behringer.it

C.F. e P.I. 01167840998

## Regulador de pressão para tanque HF/86



Regulador de pressão para tanques, adequado para gases medicinais, equipado com manómetro duplo para apresentação da pressão do tanque e da pressão de funcionamento, utilizado à saída dos tanques para reduzir a pressão até ao nível de pressão da linha ou do equipamento.



### Kit de manutenção

CODE	GAS	DESCRIPTION
HK010	O <sub>2</sub>	EQ MAINTENANCE HF H.P. NYLON
HK011	Air , N <sub>2</sub> O , CO <sub>2</sub> ,N <sub>2</sub>	EQ MAINTENANCE HF H.P. PTFE

### Dados técnicos

CÓDIGO	GÁS	Q max.	P <sub>1</sub> max.	P <sub>2</sub> max.	LIGAÇÃO DE ENTRADA	LIGAÇÃO DE SAÍDA	PESO
HR110	O <sub>2</sub>	30 Nm <sup>3</sup> /h	200 bar	10 bar	G 3/4" 'A'	G1/4" M D	1,1 kg
HR111	O <sub>2</sub>	30 Nm <sup>3</sup> /h	200 bar	10 bar	SI22,91x1,814 'B'	G1/4" M D	1,1 kg
HR214	O <sub>2</sub>	30 Nm <sup>3</sup> /h	200 bar	10 bar	G 5/8" DIN 'B'	G1/4" M D	1,1 kg
HR113	O <sub>2</sub>	30 Nm <sup>3</sup> /h	200 bar	10 bar	SI26x1,5 'B'	G1/4" M D	1,1 kg
HR179	O <sub>2</sub>	30 Nm <sup>3</sup> /h	200 bar	10 bar	SI21,7x1,814 'A'	G1/4" M D	1,1 kg
HR114	N <sub>2</sub> O	30 Nm <sup>3</sup> /h	200 bar	10 bar	G 5/8" DIN 'B'	G1/4" M D	1,1 kg
HR212	N <sub>2</sub> O	30 Nm <sup>3</sup> /h	200 bar	10 bar	G 3/4" 'A'	G1/4" M D	1,1 kg
HR115	Air	30 Nm <sup>3</sup> /h	200 bar	10 bar	W24x2" 'A'	G1/4" M D	1,1 kg
HR116	Air	30 Nm <sup>3</sup> /h	200 bar	10 bar	W21,8x1/14" 'A'	G1/4" M D	1,1 kg
HR117	Air	30 Nm <sup>3</sup> /h	200 bar	10 bar	SI21,7x1,814 'A'	G1/4" M D	1,1 kg
HR118	CO <sub>2</sub>	30 Nm <sup>3</sup> /h	200 bar	10 bar	W24,32x1/14" 'A'	G1/4" M D	1,1 kg
HR119	CO <sub>2</sub>	30 Nm <sup>3</sup> /h	200 bar	10 bar	SI21,7x1,814 'A'	G1/4" M D	1,1 kg
HR213	N <sub>2</sub>	30 Nm <sup>3</sup> /h	200 bar	10 bar	W21,7x1/14" 'A'	G1/4" M D	1,1 kg
HR223	N <sub>2</sub>	30 Nm <sup>3</sup> /h	200 bar	10 bar	W23,42x1/14" 'A'	G1/4" M D	1,1 kg
HR224	N <sub>2</sub>	30 Nm <sup>3</sup> /h	200 bar	10 bar	W21,8x1/14" 'A'	G1/4" M D	1,1 kg

## Regulador de pressão HF/200



Regulador de pressão de duas fases por tanque, adequado para uso com gases medicinais, equipado com dois manômetros para apresentação da pressão do tanque e da pressão de funcionamento.



### Kit de manutenção

CODE	GAS	DESCRIPTION
HK010	O <sub>2</sub>	EQ MAINTENANCE HF H.P. NYLON
HK012	O <sub>2</sub>	EQ MAINTENANCE HF L.P. NYLON
HK011	Air , N <sub>2</sub> O , CO <sub>2</sub> ,N <sub>2</sub>	EQ MAINTENANCE HF H.P. PTFE
HK013	Air , N <sub>2</sub> O , CO <sub>2</sub> ,N <sub>2</sub>	EQ MAINTENANCE HF L.P. PTFE

Behringer S.r.l. via Gualco 4, 16165 Genova ITALY

T +39 010 8309103

F +39 010 8309183

e-mail info@behringer.it

C.F. e P.I. 01167840998

## Dados técnicos

CÓDIGO	GÁS	Q max.	P <sub>1</sub> max.	P <sub>2</sub> max.	LIGAÇÃO DE ENTRADA	LIGAÇÃO DE SAÍDA	PESO
HR126	O <sub>2</sub>	2,4 Nm <sup>3</sup> /h	200 bar	2 bar	G3/4" 'A'	G1/4" M R	2,4 kg
HR127	O <sub>2</sub>	2,4 Nm <sup>3</sup> /h	200 bar	2 bar	SI22,91x1,814 'B'	G1/4" M R	2,4 kg
HR218	O <sub>2</sub>	2,4 Nm <sup>3</sup> /h	200 bar	2 bar	G5/8" DIN 'B'	G1/4" M R	2,4 kg
HR129	N <sub>2</sub> O	2,4 Nm <sup>3</sup> /h	200 bar	2 bar	SI26x1,5 'B'	G1/4" M R	2,4 kg
HR217	N <sub>2</sub> O	2,4 Nm <sup>3</sup> /h	200 bar	2 bar	SI21,7x1,814 'A'	G1/4" M R	2,4 kg
HR130	AR	2,4 Nm <sup>3</sup> /h	200 bar	2 bar	G5/8" DIN 'B'	G1/4" M R	2,4 kg
HR131	AR	2,4 Nm <sup>3</sup> /h	200 bar	2 bar	W24x2" 'A'	G1/4" M R	2,4 kg
HR215	AR	2,4 Nm <sup>3</sup> /h	200 bar	2 bar	G3/4" 'A'	G1/4" M R	2,4 kg
HR132	CO <sub>2</sub>	2,4 Nm <sup>3</sup> /h	200 bar	2 bar	W21,80x1/14" 'A'	G1/4" M R	2,4 kg
HR133	CO <sub>2</sub>	2,4 Nm <sup>3</sup> /h	200 bar	2 bar	SI21,7x1,814 'A'	G1/4" M R	2,4 kg
HR134	N <sub>2</sub>	2,4 Nm <sup>3</sup> /h	200 bar	2 bar	W24,32x1/14" 'A'	G1/4" M R	2,4 kg
HR135	N <sub>2</sub>	2,4 Nm <sup>3</sup> /h	200 bar	2 bar	SI21,7x1,814 'A'	G1/4" M R	2,4 kg
HR216	N <sub>2</sub>	2,4 Nm <sup>3</sup> /h	200 bar	2 bar	W21,7x1/14" 'A'	G1/4" M R	2,4 kg



DOWNLOAD  
DATASHEET



Organismo Notificato n. 0476  
Notified Body nr. 0476



### Regulador de pressão de tanques HF com unidade de terminal

Regulador de pressão para tanques, adequado para gases medicinais, equipado com manómetro individual para apresentação de pressão de funcionamento, utilizado à saída dos tanques para reduzir a pressão até ao nível de pressão da linha ou do equipamento.

### Kit de manutenção

CODE	GAS	DESCRIPTION
HK010	O <sub>2</sub>	EQ MAINTENANCE HF H.P. NYLON
HK011	Air , N <sub>2</sub> O , CO <sub>2</sub> ,N <sub>2</sub>	EQ MAINTENANCE HF H.P. PTFE

### Dados técnicos

CÓDIGO	GÁS	Q max.	P <sub>1</sub> max.	P <sub>2</sub>	LIGAÇÃO DE ENTRADA	LIGAÇÃO DE SAÍDA	PESO
HR104	O <sub>2</sub>	9 Nm <sup>3</sup> /h	200 bar	4 bar	SI22,91x1,814 'B'	AFNOR NF S 90-116	1,1 kg
HR207	O <sub>2</sub>	9 Nm <sup>3</sup> /h	200 bar	4 bar	G5/8" DIN 'B'	AFNOR NF S 90-116	1,1 kg
HR105	N <sub>2</sub> O	9 Nm <sup>3</sup> /h	200 bar	4 bar	SI26x1,5 'B'	AFNOR NF S 90-116	1,1 kg
HR204	N <sub>2</sub> O	9 Nm <sup>3</sup> /h	200 bar	4 bar	SI21,7x1,814 'A'	AFNOR NF S 90-116	1,1 kg
HR106	AR	9 Nm <sup>3</sup> /h	200 bar	4 bar	W24x2" 'A'	AFNOR NF S 90-116	1,1 kg
HR195	AR	9 Nm <sup>3</sup> /h	200 bar	4 bar	G3/4" 'A'	AFNOR NF S 90-116	1,1 kg
HR107	CO <sub>2</sub>	9 Nm <sup>3</sup> /h	200 bar	4 bar	SI21,7x1,814 'A'	AFNOR NF S 90-116	1,1 kg
HR203	CO <sub>2</sub>	9 Nm <sup>3</sup> /h	200 bar	4 bar	W21,8x1/14" 'A'	AFNOR NF S 90-116	1,1 kg

Behringer S.r.l. via Gualco 4, 16165 Genova ITALY

T +39 010 8309103

F +39 010 8309183

e-mail info@behringer.it

C.F. e P.I. 01167840998

## REGULADOR DE PRESSÃO DE TANQUES HF/FLUX

Regulador de pressão para tanques, adequado para gases medicinais, equipado com um manómetro para apresentação da pressão de funcionamento.



### Kit de manutenção

CODE	GAS	DESCRIPTION
HK010	O <sub>2</sub>	EQ MAINTENANCE HF H.P. NYLON
HK011	Air	EQ MAINTENANCE HF H.P. PTFE

### Dados técnicos

CÓDIGO	GÁS	Q max.	P <sub>1</sub> max.	P <sub>2</sub>	LIGAÇÃO DE ENTRADA	LIGAÇÃO DE SAÍDA	PESO
HR252	O <sub>2</sub>	15 NI/min	200 bar	4,5 bar	CGA 540	G 1/4" M R	1,2 kg
HR253	O <sub>2</sub>	15 NI/min	200 bar	4,5 bar	G 3/4" 'A'	G 1/4" M R	1,2 kg
HR254	O <sub>2</sub>	15 NI/min	200 bar	4,5 bar	SI22,91x1,814 'B'	G 1/4" M R	1,2 kg
HR251	O <sub>2</sub>	15 NI/min	200 bar	4,5 bar	G 5/8" DIN 'B'	G 1/4" M R	1,2 kg
HR248	AR	15 NI/min	200 bar	4,5 bar	W24x2" 'A'	G 1/4" M R	1,2 kg
HR247	AR	15 NI/min	200 bar	4,5 bar	G 3/4" 'A'	G 1/4" M R	1,2 kg

## - Carrinho

### Carrinho para tanque de gás

O carrinho para tanque de gás, fabricado inteiramente em aço tubular com pintura branca, foi concebido para o transporte de tanques de gás medicinal.





## Dados técnicos

CÓDIGO	N.º DE RODAS	CAPACIDADE DO TANQUE	PESO
HS022A	2 + 2 giratórias	40 l	14 kg

## Válvulas de fecho

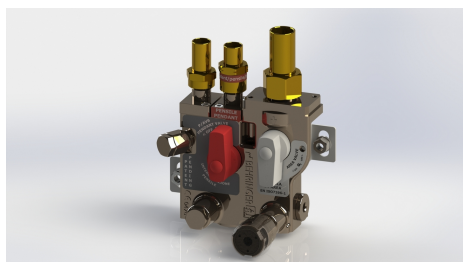
### - Válvulas de fecho



DOWNLOAD  
DATASHEET



Organismo Notificato n. 0476  
Notified Body nr. 0476



#### Válvulas de área P/AVB

A válvula de área P/AVB foi desenvolvida para cumprir os requisitos de segurança da Norma 7396-1 e, ao mesmo tempo, garantir poupanças significativas em termos do tempo necessário para a instalação e o trabalho de construção.

## Dados técnicos

CÓDIGO	GÁS	TIPO DE TOMADA	Ø DE ENTRADA-SAÍDA	PESO
HG1700XPEAFN	O <sub>2</sub>	AFNOR NF S 90-116	16 mm - 12 mm/12 mm	2,1 kg
HG1700XPENST	O <sub>2</sub>	NIST ISO 18082	16 mm - 12 mm/12 mm	2,1 kg
HG1700XPEDIN	O <sub>2</sub>	DIN 13260-2	16 mm - 12 mm/12 mm	2,1 kg
HG1700XPEUNI	O <sub>2</sub>	UNI 9507	16 mm - 12 mm/12 mm	2,1 kg
HG170NOPEAFN	N <sub>2</sub> O	AFNOR NF S 90-116	16 mm - 12 mm/12 mm	2,1 kg
HG170NOPENST	N <sub>2</sub> O	NIST ISO 18082	16 mm - 12 mm/12 mm	2,1 kg
HG170NOPEDIN	N <sub>2</sub> O	DIN 13260-2	16 mm - 12 mm/12 mm	2,1 kg
HG170NOPEUNI	N <sub>2</sub> O	UNI 9507	16 mm - 12 mm/12 mm	2,1 kg
HG170A4PEAFN	AR 400	AFNOR NF S 90-116	16 mm - 12 mm/12 mm	2,1 kg
HG170A4PENST	AR 400	NIST ISO 18082	16 mm - 12 mm/12 mm	2,1 kg
HG170A4PEDIN	AR 400	DIN 13260-2	16 mm - 12 mm/12 mm	2,1 kg
HG170A4PEUNI	AR 400	UNI 9507	16 mm - 12 mm/12 mm	2,1 kg
HG170A8PEAFN	AR 800	AFNOR NF S 90-116	16 mm - 12 mm/12 mm	2,1 kg
HG170A8PEUNI	AR 800	UNI 9507	16 mm - 12 mm/12 mm	2,1 kg
HG170A8PENST	AR 800	NIST ISO 18082	16 mm - 12 mm/12 mm	2,1 kg
HG170CDPEAFN	CO <sub>2</sub>	AFNOR NF S 90-116	16 mm - 12 mm/12 mm	2,1 kg
HG170CDPEDIN	CO <sub>2</sub>	DIN 13260-2	16 mm - 12 mm/12 mm	2,1 kg
HG170CDPEUNI	CO <sub>2</sub>	UNI 9507	16 mm - 12 mm/12 mm	2,1 kg
HG170CDPENST	CO <sub>2</sub>	NIST ISO 18082	16 mm - 12 mm/12 mm	2,1 kg
HG170N4PEAFN	N <sub>2</sub>	AFNOR NF S 90-116	16 mm - 12 mm/12 mm	2,1 kg
HG170N4PEUNI	N <sub>2</sub>	UNI 9507	16 mm - 12 mm/12 mm	2,1 kg
HG170VAPE	Vac	SENZA PRESA	16 mm - 12 mm/12 mm	2,1 kg

Behringer S.r.l. via Gualco 4, 16165 Genova ITALY

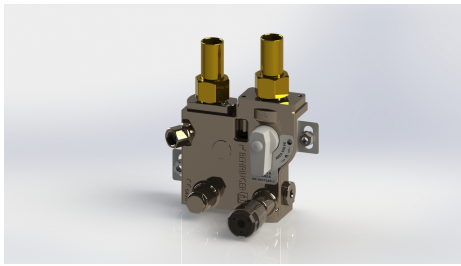
T +39 010 8309103

F +39 010 8309183

e-mail info@behringer.it

C.F. e P.I. 01167840998

## Válvulas de área AVB



Válvula de área AVB a ser instalada a jusante dos redutores de linha exigidos pela norma para sistemas de gases medicinais; um único dispositivo que está em conformidade com a indicação regulamentar EN ISO 7396-1 com relação à válvula de área; composta por válvula de esfera, tíquete específico de manutenção de gás, entrada e a saída possuem uma ligação para um tubo soldado de Ø 16 mm.



### Dados técnicos

CÓDIGO	GÁS	TIPO DE TOMADA	Ø DE ENTRADA-SAÍDA	PESO
HG1700XAFN	O <sub>2</sub>	AFNOR NF S 90-116	16 mm - 16 mm	2,1 kg
HG1700XNST	O <sub>2</sub>	NIST ISO 18082	16 mm - 16 mm	2,1 kg
HG1700XDIN	O <sub>2</sub>	DIN 13260-2	16 mm - 16 mm	2,1 kg
HG1700XUNI	O <sub>2</sub>	UNI 9507	16 mm - 16 mm	2,1 kg
HG170NOAFN	N <sub>2</sub> O	AFNOR NF S 90-116	16 mm - 16 mm	2,1 kg
HG170NONST	N <sub>2</sub> O	NIST ISO 18082	16 mm - 16 mm	2,1 kg
HG170NODIN	N <sub>2</sub> O	DIN 13260-2	16 mm - 16 mm	2,1 kg
HG170NOUNI	N <sub>2</sub> O	UNI 9507	16 mm - 16 mm	2,1 kg
HG170A4AFN	AR 400	AFNOR NF S 90-116	16 mm - 16 mm	2,1 kg
HG170A4NST	AR 400	NIST ISO 18082	16 mm - 16 mm	2,1 kg
HG170A4DIN	AR 400	DIN 13260-2	16 mm - 16 mm	2,1 kg
HG170A4UNI	AR 400	UNI 9507	16 mm - 16 mm	2,1 kg
HG170A8AFN	AR 800	AFNOR NF S 90-116	16 mm - 16 mm	2,1 kg
HG170A8UNI	AR 800	UNI 9507	16 mm - 16 mm	2,1 kg
HG170A8NST	AR 800	NIST ISO 18082	16 mm - 16 mm	2,1 kg
HG170CDAFN	CO <sub>2</sub>	AFNOR NF S 90-116	16 mm - 16 mm	2,1 kg
HG170CDDIN	CO <sub>2</sub>	DIN 13260-2	16 mm - 16 mm	2,1 kg
HG170CDUNI	CO <sub>2</sub>	UNI 9507	16 mm - 16 mm	2,1 kg
HG170CDNST	CO <sub>2</sub>	NIST ISO 18082	16 mm - 16 mm	2,1 kg
HG170N4AFN	N <sub>2</sub>	AFNOR NF S 90-116	16 mm - 16 mm	2,1 kg
HG170N4UNI	N <sub>2</sub>	UNI 9507	16 mm - 16 mm	2,1 kg



## Válvula de área Vac AVB

A válvula de área Vac AVB é utilizada para fechar os tubos da linha de VÁCUO.



### Dados técnicos

CÓDIGO	GÁS	Ø TUBO	PESO
HG096	Vac	Ø28	1,6 kg

## - Válvulas de serviço



DOWNLOAD  
DATASHEET



### Válvula de interrupção

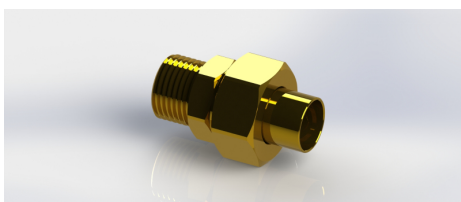
As válvulas de fechamento de serviço são necessárias para fechar cada riser, cada ramal, cada loop de um sistema de gás medicinal e vazio; a finalidade de interromper a linha de alimentação do fluxo de cada gás específico é para proceder a eventuais manutenções ou intervenções a jusante da própria válvula, a válvula pode ter dimensões de 3/8" até 2"; junto com a válvula é possível adquirir separadamente conexões em três peças para tubos a serem soldados de Ø 10 mm até Ø 54 mm.

### Dados técnicos

CÓDIGO	TAMANHO DA VÁLVULA	P. max
H0670B	3/8"	63 bar
H0671	3/8"	63 bar
H0672	1/2"	50 bar
H0672A	1/2"	50 bar
H0674	3/4"	50 bar
H0676	1"	45 bar
H0677	1" 1/4	30 bar
H0678	1" 1/2	25 bar
H0679	2"	20 bar



DOWNLOAD  
DATASHEET



### ENCAIXES EM 3 PEÇAS

As conexões de 3 peças são vendidas em conjunto com as válvulas de bloqueio, são para soldagem de tubos com dimensões de Ø 10 mm até Ø 54 mm; a partir da válvula Ø 3/4", as conexões de três peças são equipadas com O-Rings para uma melhor vedação sob pressão.

### Dados técnicos

CÓDIGO	Ø TUBO	TAMANHO DA VÁLVULA	P. max
H0665	10 mm	3/8"	63 bar
H0658	12 mm	3/8"	63 bar
H0668	14 mm	1/2"	50 bar
H0659	16 mm	1/2"	50 bar
H0667	18 mm	1/2"	50 bar
H0660	22 mm	3/4"	50 bar
H0661	28 mm	1"	45 bar
H0662	35 mm	1" 1/4	30 bar
H0663	42 mm	1" 1/2	25 bar
H0664	54 mm	2"	20 bar

Behringer S.r.l. via Gualco 4, 16165 Genova ITALY

T +39 010 8309103

F +39 010 8309183

e-mail info@behringer.it

C.F. e P.I. 01167840998

## - Caixa de contenção



### Caixa de interrupção de gás

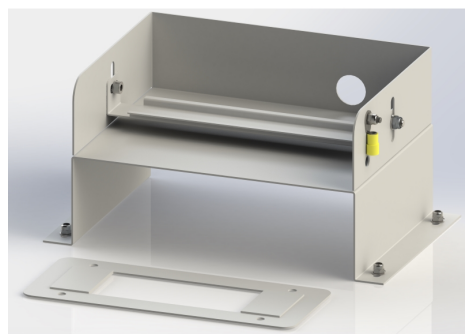
Caixa para válvulas de interrupção disponível em duas versões: para montagem na parede ou encastrada.



DOWNLOAD  
DATASHEET

### Dados técnicos

CÓDIGO	N.º DE SAÍDAS DE GÁS	TIPO	PESO
CAR3GAREAESTC	3	EXTERNO	3.40 kg
CAR3GAREAINCC	3	ENCASTRADA	3.20 kg
CAR5GAREAESTC	5	EXTERNO	4.90 kg
CAR5GAREAINCC	5	ENCASTRADA	4.60 kg



### Kit de alarme incorporado em módulo de interrupção

Este kit permite instalar o suporte de alarme numa caixa de interrupção.



DOWNLOAD  
DATASHEET

### Dados técnicos

CÓDIGO	PESO
CARALAREA	0.40 kg

## - Acessórios



DOWNLOAD  
DATASHEET



### Alarme de estado de válvulas

O coletor de alarme SINTESY S120 é utilizado para o controlo de alarmes em sistemas de distribuição de gás medicinal.

### Dados técnicos

CÓDIGO	TENSÃO DE ALIMENTAÇÃO	LARGURA	ALTURA	PROFUNDIDADE	PESO
HQ105	230 V	106 mm	90 mm	53 mm	1 kg
HQ106	24 V	106 mm	90 mm	53 mm	1 kg



DOWNLOAD  
DATASHEET



### Alarme de comunicação ao serviço de bombeiros

O coletor SINTESY S122 é um dispositivo médico utilizado para controlar alarmes em sistemas de distribuição de gás medicinal.

### Dados técnicos

CÓDIGO	LARGURA	ALTURA	PROFUNDIDADE	PESO
HQ104	35 mm	100 mm	60 mm	0.8 kg



DOWNLOAD  
DATASHEET



### Kit de sensor de proximidade para válvula de esfera

O sensor de proximidade permite detetar objetos na proximidade imediata do seu "lado sensível", sem que tenha de ocorrer qualquer contacto físico.

Behringer S.r.l. via Gualco 4, 16165 Genova ITALY

T +39 010 8309103

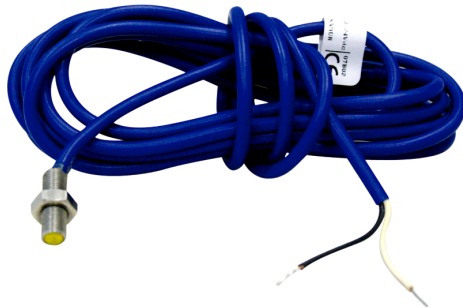
F +39 010 8309183

e-mail info@behringer.it

C.F. e P.I. 01167840998

## Dados técnicos

CODE	VALVE SIZE	VOLTAGE SUPPLY	SENSING DISTANCE	THREADED	LENGTH SENSOR	LENGTH CABLE
H0680B	1/4" - 3/8" - 1/2" - 3/4" - 1"	Inductive- Normally Close	1,2 mm	M8	33 mm	2 m
H0680C	1" 1/4 - 1" 1/2					



## Sensor de proximidade

O sensor de proximidade permite detetar objetos na proximidade imediata do seu "lado sensível", sem que tenha de ocorrer qualquer contacto físico.



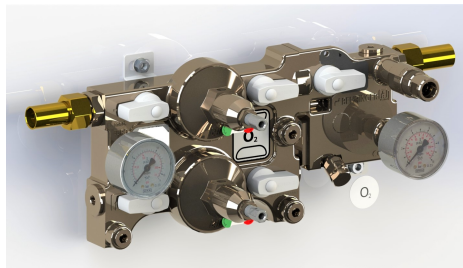
DOWNLOAD  
DATASHEET

## Dados técnicos

VOLTAGE SUPPLY	THREADED	SENSING DISTANCE	LENGTH SENSOR	LENGTH CABLE	CODE
Namur C.C. 3+24Vdc - Namur D.C. 3+24Vdc	M5	0,8 mm	16 mm	2 m	H0680

## Módulo redutor de 2 fases

### - Grupos com área de válvula

Unidade de 2.<sup>a</sup> fase com válvula de área incorporada

A unidade é constituída por duas peças vazadas em latão niquelado quimicamente, sendo uma peça vazada para o corpo do regulador e a outra para a válvula de interrupção de zona.



Organismo Notificato n. 0476  
Notified Body nr. 0476

## Kit de manutenção

CODE	GAS	DESCRIPTION
HK107	Air 400, O <sub>2</sub> , N <sub>2</sub> O, CO <sub>2</sub> , N <sub>2</sub>	EQ MAINTENANCE RID.II ST EN7396 - L.P.
HK108	Air 800	EQ MAINTENANCE RID.II ST EN7396 - H.P.

## Dados técnicos

CÓDIGO	GÁS	TOMADA	Ø DE ENTRADA-SAÍDA	Q <sub>max.</sub>	P <sub>1 max.</sub>	P <sub>2</sub>	PESO
HG080AFN	OXIGÉNIO	AFNOR NF S 90-116	16 mm - 16 mm	30 Nm <sup>3</sup> /h	10 bar	4,5 bar	7,90 kg
HG081AFN	ÓXIDO NITROSO	AFNOR NF S 90-116	16 mm - 16 mm	30 Nm <sup>3</sup> /h	10 bar	4,5 bar	7,90 kg
HG082AFN	AR 400	AFNOR NF S 90-116	16 mm - 16 mm	30 Nm <sup>3</sup> /h	10 bar	4,5 bar	7,90 kg
HG083NST	AR 800	NIST EN 739	16 mm - 16 mm	50 Nm <sup>3</sup> /h	10 bar	8 bar	7,90 kg
HG084AFN	DIÓXIDO DE CARBONO	AFNOR NF S 90-116	16 mm - 16 mm	30 Nm <sup>3</sup> /h	10 bar	4,5 bar	7,90 kg

Behringer S.r.l. via Gualco 4, 16165 Genova ITALY

T +39 010 8309103

F +39 010 8309183

e-mail info@behringer.it

C.F. e P.I. 01167840998

## Dados técnicos

CÓDIGO	GÁS	TOMADA	Ø DE ENTRADA-SAÍDA	Q <sub>max.</sub>	P <sub>1 max.</sub>	P <sub>2</sub>	PESO
HG085AFN	AZOTO	AFNOR NF S 90-116	16 mm - 16 mm	30 Nm³/h	10 bar	4,5 bar	7,90 kg

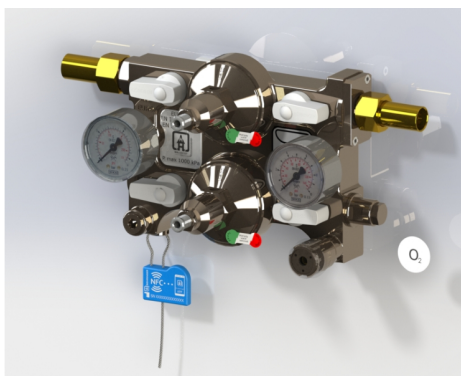
## - Grupos sen válvulas de área



DOWNLOAD  
DATASHEET



Organismo Notificato n. 0476  
Notified Body nr. 0476



### UNIDADE DE 2.ª FASE SEM VÁLVULA DE ÁREA

A unidade de 2.

## Kit de manutenção

CODE	GAS	DESCRIPTION
HK107	Air 400, O <sub>2</sub> , N <sub>2</sub> O, CO <sub>2</sub> , N <sub>2</sub>	EQ MAINTENANCE RID.II ST EN7396 - L.P.
HK108	Air 800	EQ MAINTENANCE RID.II ST EN7396 - H.P.

## Dados técnicos

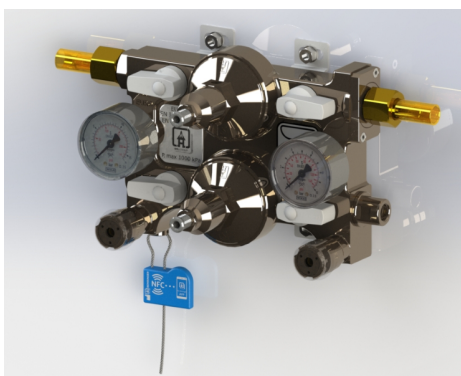
CÓDIGO	GÁS	TOMADA	Ø DE ENTRADA-SAÍDA	Q <sub>max.</sub>	P <sub>1 max.</sub>	P <sub>2</sub>	PESO
HG160XNAAFN	O <sub>2</sub>	AFNOR NF S 90-116	16 mm - 16 mm	30 Nm³/h	10 bar	4,5 bar	6,00 kg
HG160XNANST	O <sub>2</sub>	NIST ISO 18082	16 mm - 16 mm	30 Nm³/h	10 bar	4,5 bar	6,00 kg
HG160NONAAFN	N <sub>2</sub> O	AFNOR NF S 90-116	16 mm - 16 mm	30 Nm³/h	10 bar	4,5 bar	6,00 kg
HG160NONANST	N <sub>2</sub> O	NIST ISO 18082	16 mm - 16 mm	30 Nm³/h	10 bar	4,5 bar	6,00 kg
HG160A4NAAFN	AR 400	AFNOR NF S 90-116	16 mm - 16 mm	30 Nm³/h	10 bar	4,5 bar	6,00 kg
HG160A4NANST	AR 400	NIST ISO 18082	16 mm - 16 mm	30 Nm³/h	10 bar	4,5 bar	6,00 kg
HG160A8NANST	AR 800	NIST ISO 18082	16 mm - 16 mm	50 Nm³/h	10 bar	8 bar	6,00 kg
HG160CDNAAFN	CO <sub>2</sub>	AFNOR NF S 90-116	16 mm - 16 mm	30 Nm³/h	10 bar	4,5 bar	6,00 kg
HG160CDNANST	CO <sub>2</sub>	NIST ISO 18082	16 mm - 16 mm	30 Nm³/h	10 bar	4,5 bar	6,00 kg
HG160N4NAAFN	N <sub>2</sub>	AFNOR NF S 90-116	16 mm - 16 mm	30 Nm³/h	10 bar	4,5 bar	6,00 kg



DOWNLOAD  
DATASHEET



Organismo Notificato n. 0476  
Notified Body nr. 0476



### Unidade de 2.ª fase roscado G 1/4

A unidade de 2.

Behringer S.r.l. via Gualco 4, 16165 Genova ITALY

T +39 010 8309103

F +39 010 8309183

e-mail info@behringer.it

C.F. e P.I. 01167840998

## Dados técnicos

CÓDIGO	GÁS	TOMADA	Ø DE ENTRADA-SAÍDA	Q max.	P <sub>1</sub> max.	P <sub>2</sub>	PESO
HG080F	OXIGÉNIO	AFNOR NF S 90-116	12 mm - 12 mm	40 Nm <sup>3</sup> /h	10 bar	4,5 bar	6,2 kg
HG081F	ÓXIDO NITROSO	AFNOR NF S 90-116	12 mm - 12 mm	40 Nm <sup>3</sup> /h	10 bar	4,5 bar	6,2 kg
HG082F	AR 400	AFNOR NF S 90-116	12 mm - 12 mm	40 Nm <sup>3</sup> /h	10 bar	4,5 bar	6,2 kg
HG083F	AR 800	AFNOR NF S 90-116	12 mm - 12 mm	62 Nm <sup>3</sup> /h	10 bar	7 bar	6,2 kg
HG084F	DIÓXIDO DE CARBONO	AFNOR NF S 90-116	12 mm - 12 mm	40 Nm <sup>3</sup> /h	10 bar	4,5 bar	6,2 kg
HG085F	AZOTO	AFNOR NF S 90-116	12 mm - 12 mm	40 Nm <sup>3</sup> /h	10 bar	4,5 bar	6,2 kg

## - Grupo de vácuo

Unidade Vac de 2.<sup>a</sup> fase roscado G 1/4

A unidade VAC de 2.

DOWNLOAD  
DASHBOARDOrganismo Notificato n. 0476  
Notified Body nr. 0476

## Dados técnicos

CÓDIGO	GÁS	Ø TUBO	PESO
HG086F	Vac	Ø28	1,50 kg

## - Caixa de contenção

Caixa de 2.<sup>a</sup> fase EN 7396-1

Caixa de unidade de redução de 2.

DOWNLOAD  
DASHBOARD

## Dados técnicos

CÓDIGO	N.º DE SAÍDAS DE GÁS	TIPO	PESO
CAR3GIISTESTC	3	EXTERNO	7,20 kg
CAR3GIISTINCC	3	ENCASTRADA	6.20 kg
CAR5GIISTESTC	5	EXTERNO	11.00 kg
CAR5GIISTINCC	5	ENCASTRADA	9.50 kg

Behringer S.r.l. via Gualco 4, 16165 Genova ITALY

T +39 010 8309103

F +39 010 8309183

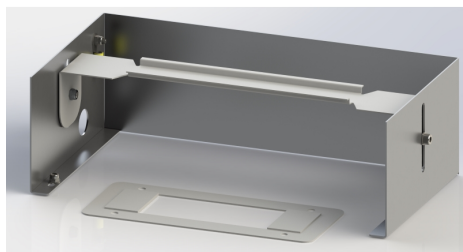
e-mail info@behringer.it

C.F. e P.I. 01167840998





DOWNLOAD  
DATASHEET



## Kit de alarme incorporado em módulo de 2.ª fase

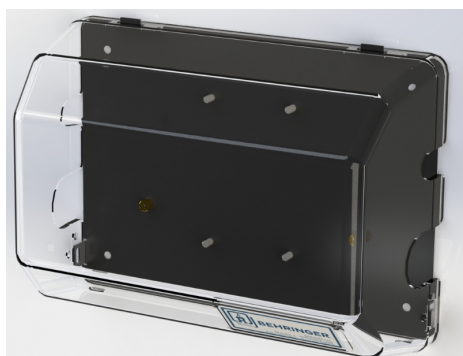
Este kit permite instalar o suporte de alarme numa caixa de segunda etapa.

### Dados técnicos

CÓDIGO	PESO
CARALIST	0.40 kg



DOWNLOAD  
DATASHEET



## Single gas box

Single shut-off box with metal support white painted with anti-scratch powder for second stage reducer without area valve, suitable for wall installation; the transparent polycarbonate cover, protect the device and allows immediate reading of the pressures and the status of the valves.

### Dados técnicos

TIPO	CÓDIGO	PESO
INSTALAÇÃO EXTERNA	CAR1GESTNFR	1.70 kg

## - Acessórios



DOWNLOAD  
DATASHEET



## Alarme de 2.ª fase

O coletor de alarme SINTESY S120 é utilizado para o controlo de alarmes em sistemas de distribuição de gás de qualidade alimentar.

## Dados técnicos

CÓDIGO	NÚMERO DE SINAIS	TENSÃO DE ALIMENTAÇÃO	LARGURA	ALTURA	PROFUNDIDADE	PESO
HQ101	9	230 V	106 mm	90 mm	53 mm	1 kg
HQ103	9	24 V	106 mm	90 mm	53 mm	1 kg

## Unidades terminais

### - LEAF

#### TOMADA - LEAF - DIN 13260-2

A tomada da nova linha de unidades terminais LEAF de acordo com a Norma DIN 13260-2 responde a todos os requisitos de funcionalidade, segurança, inovação e design; a presa tem um corpo otônico; o flange de acoplamento com a base é regulável para posicionar o terminal da unidade de acordo com a orientação desejada; a fixação ao bloco base é simples e a manutenção é rápida graças à troca do único cartucho não intercambiável; Graças ao sistema NFC integrado, se facilitar a rastreabilidade e a gestão da manutenção, graças à App MyBehringer, será fácil de instalar no seu próprio smartphone.



#### Kit de manutenção

CODE	DESCRIPTION	GAS
HK210DN52	MAINTENANCE CARTRIDGE LEAF DIN SOCKET- N°3	Air 400 - O <sub>2</sub> - N <sub>2</sub> O
HK210DN67	MAINTENANCE CARTRIDGE LEAF DIN SOCKET - N°4	CO <sub>2</sub> - Vac

#### Dados técnicos

CÓDIGO	GÁS	PESO
HP301DNA4BEH	AR 400	0.12 kg
HP301DNCDBEH	CO <sub>2</sub>	0.12 kg
HP301DNNOBEH	N <sub>2</sub> O	0.12 kg
HP301DNOXBEH	O <sub>2</sub>	0.12 kg
HP301DNVABEH	Vac	0.12 kg



## TOMADA LEAF - SS 8752430

A tomada da nova linha de unidades terminais LEAF de acordo com a Norma Sueca SS 8752430 responde a todos os requisitos de funcionalidade, segurança, inovação e design; a presa tem um corpo otônico; o flange de acoplamento com a base é regulável para posicionar o terminal da unidade de acordo com a orientação desejada; a fixação ao bloco base é simples e a manutenção é rápida graças à troca do único cartucho não intercambiável; Graças ao sistema NFC integrado, se facilitar a rastreabilidade e a gestão da manutenção, graças à App MyBehringer, será de instalar no seu próprio smartphone.

### Dados técnicos

CÓDIGO	GAS	PESO
HP301SSA4BEH	AR 400	0.11 kg
HP301SSA8BEH	AR 800	0.11 kg
HP301SSCDBEH	CO <sub>2</sub>	0.11 kg
HP301SSM1BEH	Mix O <sub>2</sub> /N <sub>2</sub> O	0.11 kg
HP301SSN4BEH	N <sub>2</sub>	0.11 kg
HP301SSNOBEH	N <sub>2</sub> O	0.11 kg
HP301SSOXBEH	O <sub>2</sub>	0.11 kg
HP301SSVABEH	Vac	0.11 kg



## TOMADA LEAF - NIST ISO 18082

A tomada da nova linha de unidades terminais LEAF de acordo com a Norma NIST ISO 18082 responde a todos os requisitos de funcionalidade, segurança, inovação e design; a presa tem um corpo otônico; o flange de acoplamento com a base é regulável para posicionar o terminal da unidade de acordo com a orientação desejada; a fixação ao bloco base é simples e a manutenção é rápida graças à troca do único cartucho não intercambiável; Graças ao sistema NFC integrado, se facilitar a rastreabilidade e a gestão da manutenção, graças à App MyBehringer, será de instalar no seu próprio smartphone.

### Dados técnicos

CÓDIGO	GÁS	PESO
HP301NIA8BEH	AR 800	0.16 kg

Behringer S.r.l. via Gualco 4, 16165 Genova ITALY

T +39 010 8309103

F +39 010 8309183

e-mail info@behringer.it

C.F. e P.I. 01167840998



## TOMADA LEAF - BS 5682

A tomada da nova linha de unidades terminais LEAF de acordo com a Norma BS 5682 responde a todos os requisitos de funcionalidade, segurança, inovação e design; a presa tem um corpo otônico; o flange de acoplamento com a base é regulável para posicionar o terminal da unidade de acordo com a orientação desejada; a fixação ao bloco base é simples e a manutenção é rápida graças à troca do único cartucho não intercambiável; Graças ao sistema NFC integrado, se facilitar a rastreabilidade e a gestão da manutenção, graças à App MyBehringer, será de instalar no seu próprio smartphone.



### Dados técnicos

CÓDIGO	GÁS	PESO
HP301BSA4BEH	AR 400	0.12 kg
HP301BSA8BEH	AR 800	0.12 kg
HP301BSM1BEH	MixO <sub>2</sub> /N <sub>2</sub> O	0.12 kg
HP301BSNOBEH	N <sub>2</sub> O	0.12 kg
HP301BSOXBEH	O <sub>2</sub>	0.12 kg
HP301BSVABEH	Vac	0.12 kg



## TOMADA - AFNOR NF-S 90-116

A tomada da nova linha de unidades terminais LEAF de acordo com a Norma Afnor NF-S 90-11 responde a todos os requisitos de funcionalidade, segurança, inovação e design; a presa tem um corpo otônico; o flange de acoplamento com a base é regulável para posicionar o terminal da unidade de acordo com a orientação desejada; a fixação ao bloco base é simples e a manutenção é rápida graças à troca do único cartucho não intercambiável; Graças ao sistema NFC integrado, se facilitar a rastreabilidade e a gestão da manutenção, graças à App MyBehringer, será de instalar no seu próprio smartphone.



### Kit de manutenção

CODE	GAS	DESCRIPTION
HK210AF06	Air 800 - O <sub>2</sub> /N <sub>2</sub> O (Mix1) - O <sub>2</sub> /N <sub>2</sub> (Mix 3)	AFNOR LEAF MAINTENANCE EQ diam. 6
HK210AF07	Air 400 - CO <sub>2</sub> - N <sub>2</sub> O - O <sub>2</sub>	AFNOR LEAF MAINTENANCE EQ
HK210AF08	Air 400 - O <sub>2</sub> - N <sub>2</sub> O	AFNOR LEAF MAINTENANCE EQ

### Dados técnicos

CÓDIGO	GÁS	PESO
HP301AFA4BEH	AR 400	0.20 kg
HP301AFA8BEH	AR 800	0.20 kg
HP301AFCDBEH	CO <sub>2</sub>	0.20 kg
HP301AFM1BEH	MIX O <sub>2</sub> /N <sub>2</sub> O	0.20 kg
HP301AFN4BEH	N <sub>2</sub>	0.20 kg
HP301AFNOBEH	N <sub>2</sub> O	0.20 kg
HP301AFOXBEH	O <sub>2</sub>	0.20 kg
HP301AFVABEH	Vac	0.20 kg

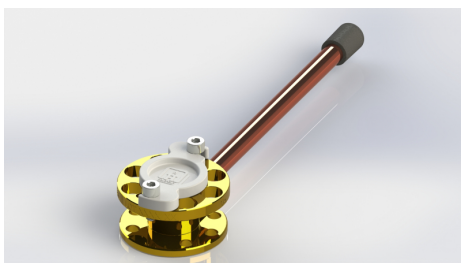
Behringer S.r.l. via Gualco 4, 16165 Genova ITALY

T +39 010 8309103

F +39 010 8309183

e-mail info@behringer.it

C.F. e P.I. 01167840998

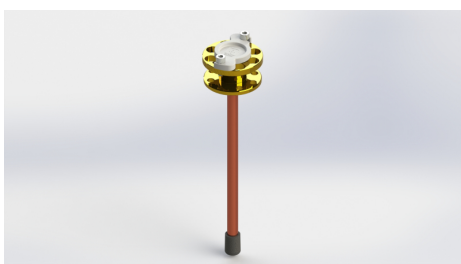


## BLOCO BÁSICO LEAF - SIDE PIPE

A tomada é o componente final do sistema de distribuição de gás comprimido.

### Dados técnicos

CÓDIGO	GÁS
HP050	OXIGÉNIO
HP051	AR 400
HP052	ÓXIDO NITROSO
HP053	VAC
HP054	AR 700



## BLOCO BÁSICO LEAF - REAR PIPE

A tomada é o componente final do sistema de distribuição de gás comprimido.

### Dados técnicos

CÓDIGO	GÁS
HP050	OXIGÉNIO
HP051	AR 400
HP052	ÓXIDO NITROSO
HP053	VAC
HP054	AR 700



## BLOCO BÁSICO LEAF - SIDE HOSE HOLDER

A tomada é o componente final do sistema de distribuição de gás comprimido.

## Dados técnicos

CÓDIGO	GÁS
HP050	OXIGÉNIO
HP051	AR 400
HP052	ÓXIDO NITROSO
HP053	VAC
HP054	AR 700

**BLOCO BÁSICO LEAF - REAR HOSE HOLDER**

A tomada é o componente final do sistema de distribuição de gás comprimido.



DOWNLOAD  
DATASHEET



Organismo Notificato n. 0476  
Notified Body nr. 0476

## Dados técnicos

CÓDIGO	GÁS
HP050	OXIGÉNIO
HP051	AR 400
HP052	ÓXIDO NITROSO
HP053	VAC
HP054	AR 700

**- UNI 9507****Tomada UNI 9507**

A tomada é o componente final do sistema de distribuição de gás comprimido.



DOWNLOAD  
DATASHEET



Organismo Notificato n. 0476  
Notified Body nr. 0476

## Dados técnicos

GÁS	CÓDIGO	PESO
OXIGÉNIO	HP201	6.20 kg
AR 400	HP202	6.20 kg
VÁCUO	HP203	6.20 kg
ÓXIDO NITROSO	HP204	6.20 kg
AR 800	HP205	6.20 kg
DIÓXIDO DE CARBONO	HP206	6.20 kg
AZOTO 400	HP207	6.20 kg



DOWNLOAD  
DATASHEET



Organismo Notificato n. 0476  
Notified Body nr. 0476



## Bloco de base UNI 9507

O bloco de base UNI 9507, ou base, é utilizado para montar as seguintes unidades de terminal: UNI 9507, AFNOR NF S 90-116, NIST EN 739.

## Kit de manutenção

CODE	DESCRIPTION
CNFZ017A4	PACKAGING 5 Pz. CAP BASE BLOCK UNI Air400
CNFZ017A8	PACKAGING 5 Pz. CAP BASE BLOCK UNI Air800
CNFZ017CD	PACKAGING 5 Pz. CAP BASE BLOCK UNI CO2
CNFZ017N4	PACKAGING 5 Pz. CAP BASE BLOCK UNI N2 400
CNFZ017NO	PACKAGING 5 Pz. CAP BASE BLOCK UNI N2O
CNFZ017OX	PACKAGING 5 Pz. CAP BASE BLOCK UNI O2
CNFZ017SS	PACKAGING 5 Pz. CAP BASE BLOCK UNI AGSS
CNFZ017VA	PACKAGING 5 Pz. CAP BASE BLOCK UNI Vac

## Dados técnicos

CÓDIGO	GÁS	LARGURA	ALTURA	PROFUNDIDADE	ESPAÇAMENTO ENTRE ORIFÍCIOS	PESO
HP007	O <sub>2</sub>	40 mm	34 mm	42,5 mm	33 mm	0.16 kg
HP009	AR 400	40 mm	34 mm	42,5 mm	33 mm	0.16 kg
HP011	N <sub>2</sub> O	40 mm	34 mm	42,5 mm	33 mm	0.16 kg
HP011A	CO <sub>2</sub>	40 mm	34 mm	42,5 mm	33 mm	0.16 kg
HP011B	N <sub>2</sub> 400	40 mm	34 mm	42,5 mm	33 mm	0.16 kg
HP013	Vac	40 mm	34 mm	42,5 mm	33 mm	0.16 kg
HP015	AR 800	40 mm	34 mm	42,5 mm	33 mm	0.16 kg

Behringer S.r.l. via Gualco 4, 16165 Genova ITALY

T +39 010 8309103

F +39 010 8309183

e-mail info@behringer.it

C.F. e P.I. 01167840998



## Adaptador de distribuição de tomada duplo UNI 9507

O adaptador de distribuição duplo pode ser ligado a um ponto de fornecimento para permitir o uso de duas tomadas UNI 9507 para administração de gás medicinal a dois pacientes a partir de um único ponto de fornecimento.



### Dados técnicos

GÁS	CÓDIGO	PESO
OXIGÉNIO	HP059	0.70 kg
AR 400	HP060	0.70 kg
VÁCUO	HP061	0.70 kg
ÓXIDO NITROSO	HP062	0.70 kg



## TOMADA DE ADAPTAÇÃO UNI 9507 - AFNOR NF S 90-116

A tomada é o componente final do sistema de distribuição de gás comprimido.



### Dados técnicos

CÓDIGO	GÁS	PESO
HP290A4	AR 400	0.12 kg
HP290A8	AR 800	0.12 kg
HP290AR	Ar	0.12 kg
HP290CD	CO <sub>2</sub>	0.12 kg
HP290N4	N <sub>2</sub> 400	0.12 kg
HP290NO	N <sub>2</sub> O	0.12 kg
HP290OX	O <sub>2</sub>	0.12 kg
HP290VA	Vac	0.12 kg



## - AFNOR NF S 90-116



DOWNLOAD  
DATASHEET



Organismo Notificato n. 0476  
Notified Body nr. 0476



### UNIDADE DE TERMINAL MONOBLOCO AFNOR NF S 90-116

A unidade de terminal é o componente final do sistema de distribuição de gás comprimido.

#### Dados técnicos

CÓDIGO	GÁS	TIPO	PESO
HP2920X	O <sub>2</sub>	Ponta para tubo Ø 10 mm	0.19 kg
HP292A4	AR 400	Ponta para tubo Ø 10 mm	0.19 kg
HP292VA	Vac	Ponta para tubo Ø 12 mm	0.19 kg
HP292NO	N <sub>2</sub> O	Ponta para tubo Ø 10 mm	0.19 kg
HP292A8	AR 800	Ponta para tubo Ø 10 mm	0.19 kg
HP292CD	CO <sub>2</sub>	Ponta para tubo Ø 10 mm	0.19 kg
HP292N4	N <sub>2</sub> 400	Ponta para tubo Ø 10 mm	0.19 kg
HP292AR	Ar	Ponta para tubo Ø 10 mm	0.19 kg
HP240T	O <sub>2</sub>	tubo de cobre Ø10	0.19 kg
HP241T	AR 400	tubo de cobre Ø10	0.19 kg
HP242T	Vac	tubo de cobre Ø10	0.19 kg
HP243T	N <sub>2</sub> 400	tubo de cobre Ø10	0.19 kg
HP244T	N <sub>2</sub> O	tubo de cobre Ø10	0.19 kg
HP245T	CO <sub>2</sub>	tubo de cobre Ø10	0.19 kg
HP246T	Ar	tubo de cobre Ø10	0.19 kg
HP247T	AR 800	tubo de cobre Ø10	0.19 kg



DOWNLOAD  
DATASHEET



### AFNOR NF S 90-116 dual socket splitter

Dual socket splitter complete with two specific gas outlets, a specific gas connection and anodized aluminum body; suitable to satisfy the need to double a single user.

#### Dados técnicos

CODE	GAS	N. REPERTORIO
HP253	OXYGEN	1941760/R
HP255	OXYGEN FOR RAIL	1942166/R
HP256	AIR 400	1942167/R
HP257	AIR 400 FOR RAIL	1942168/R
HP258V	Vac	1942169/R
HP259V	Vac FOR RAIL	1942170/R
HP260	NITROUS OXIDE	1942171/R
HP261	NITROUS OXIDE FOR RAIL	1942172/R

Behringer S.r.l. via Gualco 4, 16165 Genova ITALY

T +39 010 8309103

F +39 010 8309183

e-mail info@behringer.it

C.F. e P.I. 01167840998

## - AFNOR FR



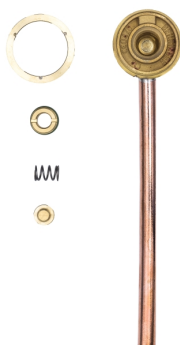
### Tomada AFNOR FR

A tomada é o componente final do sistema de distribuição de gás comprimido.



### Dados técnicos

GÁS	PESO	CÓDIGO
OXIGÉNIO	0.12 kg	HP180
AR 400	0.12 kg	HP181
VÁCUO	0.12 kg	HP182V
ÓXIDO NITROSO	0.12 kg	HP183
AR 800	0.12 kg	HP184V
DIÓXIDO DE CARBONO	0.12 kg	HP185
AZOTO 400	0.12 kg	HP186V



### Bloco de base AFNOR FR

O bloco de base AFNOR FR, ou base, é utilizado para montar as seguintes tomadas.

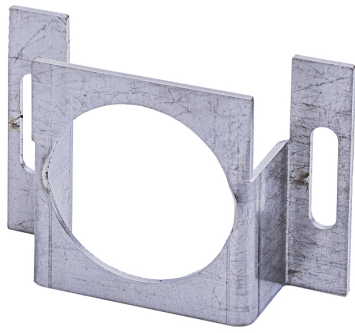


### Dados técnicos

GÁS	PESO	CÓDIGO
OXIGÉNIO	0.19 kg	HP187
AR 400	0.19 kg	HP188
VÁCUO	0.19 kg	HP189
ÓXIDO NITROSO	0.19 kg	HP190
DIÓXIDO DE CARBONO	0.19 kg	HP191
AZOTO 400	0.19 kg	HP192



DOWNLOAD  
DATASHEET



## Suporte de fixação de tomada AFNOR FR

O suporte de fixação para tomadas AFNOR FR é adequado para instalações em painéis de cabeceira.

### Dados técnicos

CÓDIGO	ESPAÇAMENTO ENTRE ORIFÍCIOS	PESO
K221	55 mm	0.032kg

## - DIN 13260-2



DOWNLOAD  
DATASHEET



### BLOCO DE BASE DIN 13260 - BS 5682

O bloco de base DIN 13260 - BS 5682, ou base, é utilizado para montar as seguintes unidades de terminal: A base é fabricada em latão com um tubo de entrada soldado de Ø 10 mm.

### Dados técnicos

GÁS	LIGAÇÃO DE ENTRADA	PESO	CÓDIGO
OXIGÉNIO	Tubo em cobre de Ø 10 mm	0.25 kg	HP090
AR 400	Tubo em cobre de Ø 10 mm	0.25 kg	HP091
VÁCUO	Tubo em cobre de Ø 10 mm	0.25 kg	HP092
ÓXIDO NITROSO	Tubo em cobre de Ø 10 mm	0.25 kg	HP093
AR 800	Tubo em cobre de Ø 10 mm	0.25 kg	HP094
DIÓXIDO DE CARBONO	Tubo em cobre de Ø 10 mm	0.25 kg	HP095



DOWNLOAD  
DATASHEET



Organismo Notificato n. 0476  
Notified Body no. 0476



### TOMADA DIN 13260-2

A tomada é o componente final do sistema de distribuição de gás comprimido.

Behringer S.r.l. via Gualco 4, 16165 Genova ITALY

T +39 010 8309103

F +39 010 8309183

e-mail info@behringer.it

C.F. e P.I. 01167840998

## Dados técnicos

CÓDIGO	GÁS	LIGAÇÃO	PESO
HP134	O <sub>2</sub>	Porta-borracha Ø 6 mm	0.17 kg
HP135	AR 400	Porta-borracha Ø 6 mm	0.17 kg
HP136	N <sub>2</sub> O	Porta-borracha Ø 6 mm	0.17 kg
HP137	Vac	Porta-borracha Ø 6 mm	0.17 kg
HP138	CO <sub>2</sub>	Porta-borracha Ø 6 mm	0.17 kg
HP045A	O <sub>2</sub>	G ¼" M DX	0.17 kg
HP046A	AR 400	G ¼" M DX	0.17 kg
HP047A	N <sub>2</sub> O	G ¼" M DX	0.17 kg
HP048A	Vac	G ¼" M DX	0.17 kg
HP049D	CO <sub>2</sub>	G ¼" M DX	0.17 kg



## DIN 13260 - BS 5682 dual socket splitter

Dual socket splitter complete with two specific gas outlets, a specific gas connection and anodized aluminum body; suitable to satisfy the need to double a single user.



## Dados técnicos

CODE	GAS	N. REPERTORIO
HP253	OXYGEN	1941760/R
HP255	OXYGEN FOR RAIL	1942166/R
HP256	AIR 400	1942167/R
HP257	AIR 400 FOR RAIL	1942168/R
HP258V	Vac	1942169/R
HP259V	Vac FOR RAIL	1942170/R
HP260	NITROUS OXIDE	1942171/R
HP261	NITROUS OXIDE FOR RAIL	1942172/R

## - BS 5682



## Bloco de base DIN 13260 - BS 5682

O bloco de base DIN 13260 - BS 5682, ou base, é utilizado para montar as seguintes unidades de terminal: A base é fabricada em latão com um tubo de entrada soldado de Ø 10 mm.



## Dados técnicos

GÁS	LIGAÇÃO DE ENTRADA	PESO	CÓDIGO
OXIGÉNIO	Tubo em cobre de Ø 10 mm	0.24 kg	HP090
AR 400	Tubo em cobre de Ø 10 mm	0.24 kg	HP091
VÁCUO	Tubo em cobre de Ø 10 mm	0.24 kg	HP092
ÓXIDO NITROSO	Tubo em cobre de Ø 10 mm	0.24 kg	HP093
AR 800	Tubo em cobre de Ø 10 mm	0.24 kg	HP094
DIÓXIDO DE CARBONO	Tubo em cobre de Ø 10 mm	0.24 kg	HP095

Behringer S.r.l. via Gualco 4, 16165 Genova ITALY

T +39 010 8309103

F +39 010 8309183

e-mail info@behringer.it

C.F. e P.I. 01167840998



DOWNLOAD  
DATASHEET



## Tomada BS 5682

A tomada é o componente final do sistema de distribuição de gás comprimido.

### Dados técnicos

GÁS	PESO	CÓDIGO
OXIGÉNIO	0.12 kg	HP050
AR 400	0.12 kg	HP051
ÓXIDO NITROSO	0.12 kg	HP052
VAC	0.12 kg	HP053
AR 700	0.12 kg	HP054

## - NIST ISO 18082



DOWNLOAD  
DATASHEET



## Tomada NIST ISO 18082

A tomada é o componente final do sistema de distribuição de gás comprimido.

### Dados técnicos

GÁS	PESO	CÓDIGO
AR 800	0.15 kg	HP020N



DOWNLOAD  
DATASHEET



## Tomada NIST ISO 18082 com clip de mangueira

A tomada NIST está em conformidade com a norma UNI EN ISO 18082; a tomada é ligada ao sistema de distribuição de gás medicinal através de um conector de mangueira de Ø6 mm.



Organismo Notificato n. 0476  
Notified Body nr. 0476

Behringer S.r.l. via Gualco 4, 16165 Genova ITALY

T +39 010 8309103

F +39 010 8309183

e-mail info@behringer.it

C.F. e P.I. 01167840998

## Dados técnicos

GÁS	VERSÃO	PESO	CÓDIGO
AR 800		0.15 kg	HP015C
OSSIGENO		0.15 kg	HP120B
AR 400		0.15 kg	HP121B
VÁCUO		0.15 kg	HP122B
ÓXIDO NITROSO		0.15 kg	HP123B
DIÓXIDO DE CARBONO		0.15 kg	HP124B
OSSIGENO	FLUXO LIVRE	0.15 kg	HP216
AR 400	FLUXO LIVRE	0.15 kg	HP217
AR 800	FLUXO LIVRE	0.15 kg	HP218
VÁCUO	FLUXO LIVRE	0.15 kg	HP219
ÓXIDO NITROSO	FLUXO LIVRE	0.15 kg	HP220
DIÓXIDO DE CARBONO	FLUXO LIVRE	0.15 kg	HP221



## BLOCO DE BASE UNIVERSAL

O bloco de base UNI 9507, ou base, é utilizado para montar as seguintes unidades de terminal: UNI 9507, AFNOR NF S 90-116, NIST EN 739.



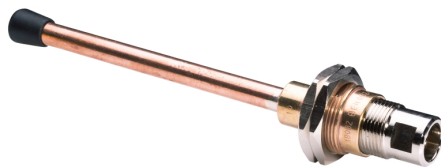
DOWNLOAD  
DATASHEET



Organismo Notificato n. 0476  
Notified Body nr. 0476

## Dados técnicos

CÓDIGO	GÁS	LARGURA	ALTURA	PROFUNDIDADE	ESPAÇAMENTO ENTRE ORIFÍCIOS
HP015	AR 800	40 mm	34 mm	42,5 mm	33 mm



## ISO 18082 NIST socket with weld-on pipe

The NIST socket meets UNI EN ISO 18082 standards; the socket is connected to the medical gas distribution system by a  $\varnothing 10$  mm.



DOWNLOAD  
DATASHEET



Organismo Notificato n. 0476  
Notified Body nr. 0476

## Dados técnicos

GAS	Ø TUBO	TYPE	CODE
OXYGEN	Ø 10 mm		HP222
AIR 400	Ø 10 mm		HP223
AIR 800	Ø 10 mm		HP224
VACUUM	Ø 10 mm		HP225
NITROUS OXIDE	Ø 10 mm		HP226
CARBON DIOXIDE	Ø 10 mm		HP227
OXYGEN	Ø 10 mm	FREE FLOW	HP228
AIR 400	Ø 10 mm	FREE FLOW	HP229
AIR 800	Ø 10 mm	FREE FLOW	HP230
VACCUM	Ø 10 mm	FREE FLOW	HP231
NITROUS OXIDE	Ø 10 mm	FREE FLOW	HP232
CARBON DIOXIDE	Ø 10 mm	FREE FLOW	HP233



DOWNLOAD  
DATASHEET



Organismo Notificato n. 0476  
Notified Body nr. 0476



## Tomada NIST ISO 18082 roscada

A tomada NIST está em conformidade com a norma UNI EN ISO 18082; a tomada é ligada ao sistema de distribuição de gás medicinal através de uma ligação roscada G1/4" M R ou G3/8" M R.

## Dados técnicos

GÁS	VERSÃO	PESO	CÓDIGO
AR 800	G1/4" M R	0.13 kg	HP015B
OXIGÉNIO	G1/4" M R	0.13 kg	HP120A
AR 400	G1/4" M R	0.13 kg	HP121A
VÁCUO	G1/4" M R	0.13 kg	HP122A
ÓXIDO NITROSO	G1/4" M R	0.13 kg	HP123A
DIÓXIDO DE CARBONO	G1/4" M R	0.13 kg	HP124A
OXIGÉNIO	FLUXO LIVRE	0.13 kg	HP210
AR 400	FLUXO LIVRE	0.13 kg	HP211
AR 800	FLUXO LIVRE	0.13 kg	HP212
VÁCUO	FLUXO LIVRE	0.13 kg	HP213
ÓXIDO NITROSO	FLUXO LIVRE	0.13 kg	HP214
DIÓXIDO DE CARBONO	FLUXO LIVRE	0.13 kg	HP215
OXIGÉNIO	G3/8" M R	0.13 kg	HP262
AR 400	G3/8" M R	0.13 kg	HP263
AR 800	G3/8" M R	0.13 kg	HP264
VÁCUO	G3/8" M R	0.13 kg	HP265
ÓXIDO NITROSO	G3/8" M R	0.13 kg	HP266
DIÓXIDO DE CARBONO	G3/8" M R	0.13 kg	HP267

Behringer S.r.l. via Gualco 4, 16165 Genova ITALY

T +39 010 8309103

F +39 010 8309183

e-mail info@behringer.it

C.F. e P.I. 01167840998

## - Evacuação EN ISO 9170-2

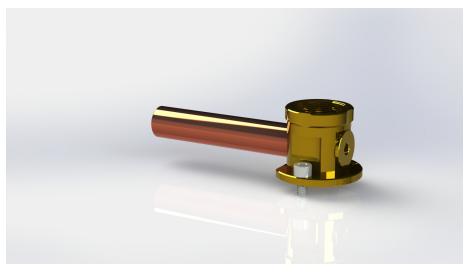
### Tomada AGSS 1L EN ISO 9170-2

A tomada é o componente final do sistema de distribuição de gás comprimido.



### Dados técnicos

GÁS	TIPO	PESO	CÓDIGO
AGSS	1L	0.22 kg	HP108



### Bloco de base AGSS EN ISO 9170-2

O bloco de base AGSS EN ISO 9170-2, ou base, é fabricado em latão CW614N fundido sob pressão, niquelado quimicamente, com um tubo de entrada em cobre soldado de Ø 16 mm.



### Kit de manutenção

CODE	DESCRIPTION
HP088	BASE BLOCK CAP AGSS

### Dados técnicos

GÁS	PESO	CÓDIGO
AGSS	0.20 kg	HP021A



### Tomada AGSS - Venturi

Unidade terminal ativa AGSS de acordo com norma EN ISO 9170-2, a tomada, de tipo 1 L, constitui a parte final do equipamento e o ponto no qual o operador trabalha, através dos relativos engates, ligações e desconexões para evacuar os gases anestésicos, o sistema funciona ligando a unidade terminal ao equipamento de ar comprimido.





## Kit de manutenção

CODE	GAS	DESCRIPTION	TYPE
H1332	AGSS	FLUX INDICATION / GREEN VIEWER PG. 6	REPLACEMENT

## Dados técnicos

CÓDIGO	GÁS	DESCRIÇÃO	TIPO	CAPACIDADE DE 5 BAR	PESO
HP302B1LBEH	AGSS	U.T. AGSS VENTURI ISO 9170-2 - INSTALAÇÃO LIVRE	1L	90 l/min	0.51 kg
HP303B1LBEH	AGSS	U.T. AGSS VENTURI ISO 9170-2 - EXTERNO	1L	90 l/min	0.89 kg
HP304B1LBEH	AGSS	U.T. AGSS VENTURI ISO 9170-2 - ENCASTRE	1L	90 l/min	1.03 kg

## - Kit de coleta e externa



DOWNLOAD  
DATASHEET



### Kit de base externa

Kit de base externa, em ABS branco brilhante, para instalação na parede, adequado para todas as unidades terminais AFNOR, UNI, DIN, BS, Binorma, NIST, AGSS; Completa com tampa, está disponível em três versões diferentes para as diferentes séries de unidades terminais.

## Dados técnicos

CÓDIGO	TIPO	PESO
HK212	Kit de base externa para unidade terminal Afnor -Binorma - Nist	0.15 kg
HK213	Kit de base externa para unidade terminal British -Din - Swedish	0.15 kg
HK214	Kit de base externa para unidade terminal	0.15 kg



DOWNLOAD  
DATASHEET



### Kit de base encastrada

O kit é fabricado em ABS e é usado para instalação de unidades de terminal AFNOR, UNI, DIN, BS, de adaptação, NIST e AGSS encastradas.

Behringer S.r.l. via Gualco 4, 16165 Genova ITALY

T +39 010 8309103

F +39 010 8309183

e-mail info@behringer.it

C.F. e P.I. 01167840998

## Dados técnicos

TIPO DE BASE	PESO	CÓDIGO
AFNOR	0.15 kg	HK103
ADAPTAÇÃO	0.15 kg	HK104
UNI - AGSS - DIN - BS	0.15 kg	HK105



## Painel de acabamento para caixa de base encastrada

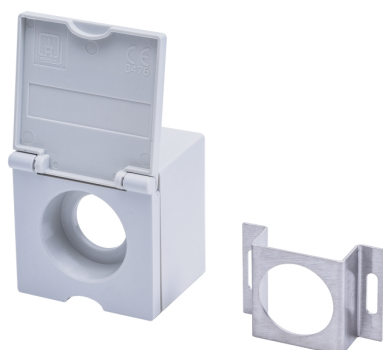
Painel de acabamento em ABS colorido, serigrafado com o nome do gás utilizado.



DOWNLOAD  
DATASHEET

## Dados técnicos

GÁS	CÓDIGO
OXIGÊNIO	K183A
AR 400	K183B
ÓXIDO NITROSO	K183C
AR 800	K183D
VÁCUO	K183E
DIÓXIDO DE CARBONO	K183F
AZOTO 400	K183G



## KIT DE BASE EXTERNA AFNOR FR

O kit é feito de ABS e é utilizado para unidades de terminal AFNOR FR montadas na parede externamente.



DOWNLOAD  
DATASHEET

## Dados técnicos

CÓDIGO	TIPO DE BASE	PESO
HK120	AFNOR FR - PLASTIC	0.08 kg
HK129A	AFNOR FR - METAL COVER	0.08 kg
K310	ONLY METAL COVER	0.08 kg



DOWNLOAD  
DATASHEET



## Anel de cabeceira

Anel de cabeceira autocolante em ABS, serigrafado e colorido para especificar o nome do gás utilizado.

### Dados técnicos

GÁS	CÓDIGO
OXIGÉNIO	K01901
AR 400	K01902
AZOTO	K01903
AR 800	K01904
VÁCUO	K01905
DIÓXIDO DE CARBONO	K01906
AZOTO 400	K01907

## Oxigenoterapia e aspiração

### - Fluxômetro



DOWNLOAD  
DATASHEET



Organismo Notificato n. 0476  
Notified Body nr. 0476



### FLUXÓMETRO

O fluxómetro é utilizado para dosear gases medicinais, tais como ar ou oxigénio; pode ser ligado ao sistema de distribuição de gás através de sondas conformes adequadas AFNOR NF S 90-116, DIN 13260-1, UNI 9507, BS 5682 ou sondas com rosca G 1/4" M R.

### Dados técnicos

CÓDIGO	GÁS	LIGAÇÃO ENTRADA	LIGAÇÃO SAÍDA	INTERVALO	BAR
HF075	OXIGÉNIO	G 1/4" M	G 1/4" M	0-15 l/min	4,5
HF077	OXIGÉNIO	AFNOR NF S 90-116	G 1/4" M	0-15 l/min	4,5
HF078	OXIGÉNIO	DIN 13260-2	G 1/4" M	0-15 l/min	4,5
HF079	OXIGÉNIO	BS 5682	G 1/4" M	0-15 l/min	4,5
HF079A	OXIGÉNIO	SS 8752430	G 1/4" M	0-15 l/min	4,5
HF156	OXIGÉNIO	AFNOR NF S 90-116	M 12x1,25	0-15 l/min	4,5

Behringer S.r.l. via Gualco 4, 16165 Genova ITALY

T +39 010 8309103

F +39 010 8309183

e-mail info@behringer.it

C.F. e P.I. 01167840998



## FLUXÓMETRO 0-5 L/MIN

O fluxómetro é utilizado para dosear gases medicinais, tais como ar ou oxigénio; pode ser ligado ao sistema de distribuição de gás através de sondas conformes adequadas AFNOR NF S 90-116, DIN 13260-1, UNI 9507, BS 5682 ou sondas com rosca G 1/4" M R.



Organismo Notificato n. 0476  
Notified Body nr. 0476

### Dados técnicos

CÓDIGO	GÁS	LIGAÇÃO ENTRADA	LIGAÇÃO SAÍDA	INTERVALO	BAR
HF070	OXIGÉNIO	G 1/4" M	G 1/4" M	0-5 l/min	4,5
HF072	OXIGÉNIO	AFNOR NF S 90-116	G 1/4" M	0-5 l/min	4,5
HF073	OXIGÉNIO	DIN 13260-2	G 1/4" M	0-5 l/min	4,5
HF074	OXIGÉNIO	BS 5682	G 1/4" M	0-5 l/min	4,5
HF074A	OXIGÉNIO	SS 8752430	G 1/4" M	0-5 l/min	4,5
HF070M	OXIGÉNIO	G 1/4" M	M 12x1,25	0-5 l/min	4,5



## FLUXÓMETRO 0-5 l/min

O fluxómetro é utilizado para dosear gases medicinais, tais como ar ou oxigénio; pode ser ligado ao sistema de distribuição de gás através de sondas conformes adequadas AFNOR NF S 90-116, DIN 13260-1, UNI 9507, BS 5682 ou sondas com rosca G 1/4" M R.



Organismo Notificato n. 0476  
Notified Body nr. 0476

### Dados técnicos

CÓDIGO	GÁS	LIGAÇÃO ENTRADA	LIGAÇÃO SAÍDA	INTERVALO	BAR
HF090	AR	G 1/4" M	G 1/4" M	0-5 l/min	4,5
HF092	AR	AFNOR NF S 90-116	G 1/4" M	0-5 l/min	4,5
HF093	AR	DIN 13260-2	G 1/4" M	0-5 l/min	4,5
HF094	AR	BS 5682	G 1/4" M	0-5 l/min	4,5
HF094A	AR	SS 8752430	G 1/4" M	0-5 l/min	4,5



## Medidor de fluxo com flutuador de esfera AR 0-15 l/min

Medidor de fluxo de ar variável para dosagem do oxigénio e do ar medicinal; intervalo de 0-15 l/min; pode ser ligado à rede de distribuição do gás medicinal através de engates apropriados, de acordo com as normas AFNOR NF S 90-116, DIN 13260-1, UNI 9507, BS 5682, SS, rosca G 1/4" M DIR; disponível também com braçadeira ABS para fixação em barras de instrumentos com ligação de gás específico; o equipamento permite, através da regulação da válvula agulha, um fluxo de 0 a 15 l/min com pressão de 4,5 bar.



Organismo Notificato n. 0476  
Notified Body nr. 0476

## Dados técnicos

CÓDIGO	GÁS	LIGAÇÃO ENTRADA	LIGAÇÃO SAÍDA	INTERVALO	BAR
HF095	AR 400	G 1/4" M	G 1/4" M	0-15 l/min	4,5
HF097	AR 400	AFNOR NF S 90-116	G 1/4" M	0-15 l/min	4,5
HF097M	AR 400	AFNOR NF S 90-116	M 12x1,25 M	0-15 l/min	4,5
HF098	AR 400	DIN 13260-2	G 1/4" M	0-15 l/min	4,5
HF099	AR 400	BS 5682	G 1/4" M	0-15 l/min	4,5
HF099A	AR 400	SS 8752430	G 1/4" M	0-15 l/min	4,5



DOWNLOAD  
DATASHEET



Organismo Notificato n. 0476  
Notified Body nr. 0476



### Medidor de fluxo com flutuador de esfera BARRA 0-15 l/min

Medidor de fluxo de ar variável para dosagem do oxigénio e do ar medicinal; intervalo de 0-15 l/min; pode ser ligado à rede de distribuição do gás medicinal através de engates apropriados, de acordo com as normas AFNOR NF S 90-116, DIN 13260-1, UNI 9507, BS 5682, SS, rosca G 1/4" M DIR; disponível também com braçadeira ABS para fixação em barras de instrumentos com ligação de gás específico; o equipamento permite, através da regulação da válvula agulha, um fluxo de 0 a 15 l/min com pressão de 4,5 bar.

## Dados técnicos

CÓDIGO	GÁS	LIGAÇÃO ENTRADA	LIGAÇÃO SAÍDA	INTERVALO	BAR
HF110	OXIGÉNIO de barra com 1,5 m de tubo - 90°	AFNOR NF S 90-116 - 90° - 1,5 m	G 1/4" M	0-15 l/min	4,5
HF111	OXIGÉNIO de barra com 1,5 m de tubo - 90°	DIN 13260-2 - 90° - 1,5 m	G 1/4" M	0-15 l/min	4,5
HF112	OXIGÉNIO de barra com 1,5 m de tubo - 90°	BS 5682 - 90° - 1,5 m	G 1/4" M	0-15 l/min	4,5
HF126	AR de barra com 1,5 m de tubo - 90°	AFNOR NF S 90-116 - 90° - 1,5 m	G 1/4" M	0-15 l/min	4,5
HF127	AR de barra com 1,5 m de tubo - 90°	DIN 13260-2 - 90° - 1,5 m	G 1/4" M	0-15 l/min	4,5
HF128	AR de barra com 1,5 m de tubo - 90°	BS 5682 - 90° - 1,5 m	G 1/4" M	0-15 l/min	4,5



DOWNLOAD  
DATASHEET



Organismo Notificato n. 0476  
Notified Body nr. 0476



### FLUXÓMETRO ELITE 0 - 15 l/min

O fluxómetro é utilizado para dosear gases medicinais, tais como ar ou oxigénio; pode ser ligado ao sistema de distribuição de gás através de sondas conformes adequadas AFNOR NF S 90-116, DIN 13260-1, UNI 9507, BS 5682 ou sondas com rosca G 1/4" M R.

## Dados técnicos

CÓDIGO	GÁS	LIGAÇÃO ENTRADA	LIGAÇÃO SAÍDA	Ø MANGUEIRA	INTERVALO	BAR
HF085	O <sub>2</sub>	G 1/4" M	G 1/4" M	Mangueira de Ø 6 mm	0-15 l/min	4,5
HF087	O <sub>2</sub>	AFNOR NF S 90-116	G 1/4" M	Mangueira de Ø 6 mm	0-15 l/min	4,5
HF088	O <sub>2</sub>	DIN 13260-2	G 1/4" M	Mangueira de Ø 6 mm	0-15 l/min	4,5
HF089	O <sub>2</sub>	BS 5682	G 1/4" M	Mangueira de Ø 6 mm	0-15 l/min	4,5
HF089A	O <sub>2</sub>	SS 8752430	G 1/4" M	Mangueira de Ø 6 mm	0-15 l/min	4,5

Behringer S.r.l. via Gualco 4, 16165 Genova ITALY

T +39 010 8309103

F +39 010 8309183

e-mail info@behringer.it

C.F. e P.I. 01167840998

## Dados técnicos

CÓDIGO	GÁS	LIGAÇÃO ENTRADA	LIGAÇÃO SAÍDA	Ø MANGUEIRA	INTERVALO	BAR
HF118	O <sub>2</sub> de barra 90° com 1,5 m de tubo	AFNOR NF S 90-116	G 1/4" M	Mangueira de Ø 6 mm	0-15 l/min	4,5
HF119	O <sub>2</sub> de barra 90° com 1,5 m de tubo	DIN 13260-2	G 1/4" M	Mangueira de Ø 6 mm	0-15 l/min	4,5
HF120	O <sub>2</sub> de barra 90° com 1,5 m de tubo	BS 5682	G 1/4" M	Mangueira de Ø 6 mm	0-15 l/min	4,5
HF120A	O <sub>2</sub> de barra 90° com 1,5 m de tubo	SS 8752430	G 1/4" M	Mangueira de Ø 6 mm	0-15 l/min	4,5



### FLUXÓMETRO ELITE COM UMIDIFICADOR INTEGRADO 0-15 L/MIN

O fluxômetro é utilizado para dosear gases medicinais, tais como ar ou oxigênio; pode ser ligado ao sistema de distribuição de gás através de sondas conformes adequadas AFNOR NF S 90-116, DIN 13260-1, UNI 9507, BS 5682 ou sondas com rosca G 1/4" M R.



DOWNLOAD  
DATASHEET



Organismo Notificato n. 0476  
Notified Body nr. 0476



DOWNLOAD  
DATASHEET



Organismo Notificato n. 0476  
Notified Body nr. 0476

## Dados técnicos

CÓDIGO	GÁS	LIGAÇÃO ENTRADA	LIGAÇÃO SAÍDA	Ø MANGUEIRA	INTERVALO	BAR
HF157	O <sub>2</sub>	G 1/4" M	Mangueira de Ø 6 mm	Ø 6 mm	0-15 l/min	4,5
HF159	O <sub>2</sub>	AFNOR NF S 90-116	Mangueira de Ø 6 mm	Ø 6 mm	0-15 l/min	4,5
HF160	O <sub>2</sub>	DIN 13260-2	Mangueira de Ø 6 mm	Ø 6 mm	0-15 l/min	4,5
HF161	O <sub>2</sub>	BS 5682	Mangueira de Ø 6 mm	Ø 6 mm	0-15 l/min	4,5
HF161A	O <sub>2</sub>	SS 8752430	Mangueira de Ø 6 mm	Ø 6 mm	0-15 l/min	4,5



DOWNLOAD  
DATASHEET



Organismo Notificato n. 0476  
Notified Body nr. 0476



## Cualimetro duplo de fluxo OXIGÉNIO 0-15 l/min

Cualimetro de fluxo duplo de ar variável para dosagem dupla, disponível com medidor de fluxo de 0-15 l/min; pode ser ligado à rede através de engates de tipo AFNOR NF S 90-116, DIN 13260-1, UNI 9507, BS 5682, rosca G 1/4" M DIR; disponível também com braçadeira ABS para barras de instrumentos com ligação de gás específico; o equipamento permite, através da regulação da válvula agulha, um fluxo de 0 a 15 l/min com pressão de 4,5 bar; saída medidor de fluxo G 1/4" M DIR.

### Dados técnicos

CÓDIGO	GÁS	LIGAÇÃO	INTERVALO 1	BAR	N. REPERTÓRIO
HF133	OXIGÉNIO	G 1/4" M DX	0-15 l/min	4,5	1936456/R
HF134	OXIGÉNIO	UNI 9507	0-15 l/min	4,5	1936474/R
HF135	OXIGÉNIO	AFNOR NF S 90-116	0-15 l/min	4,5	1936475/R
HF136	OXIGÉNIO	DIN 13260-2	0-15 l/min	4,5	1936476/R
HF137	OXIGÉNIO	BS 5682	0-15 l/min	4,5	1936477/R
HF143	OXIGÉNIO	RAIL - UNI 9507	0-15 l/min	4,5	1936483/R
HF144	OXIGÉNIO	RAIL - AFNOR NF S 90-116	0-15 l/min	4,5	1936484/R
HF145	OXIGÉNIO	RAIL - DIN 13260-2	0-15 l/min	4,5	1936485/R
HF146	OXIGÉNIO	RAIL - BS 5682	0-15 l/min	4,5	1936486/R



DOWNLOAD  
DATASHEET



Organismo Notificato n. 0476  
Notified Body nr. 0476



## Cualimetro duplo de fluxo 0-15 Ar l/min

Cualimetro de fluxo duplo de ar variável para dosagem dupla, disponível com medidor de fluxo de 0-15 l/min; pode ser ligado à rede através de engates de tipo AFNOR NF S 90-116, DIN 13260-1, UNI 9507, BS 5682, rosca G 1/4" M DIR; disponível também com braçadeira ABS para barras de instrumentos com ligação de gás específico; o equipamento permite, através da regulação da válvula agulha, um fluxo de 0 a 15 l/min com pressão de 4,5 bar; saída medidor de fluxo G 1/4" M DIR.

### Dados técnicos

CÓDIGO	GÁS	LIGAÇÃO	INTERVALO 1	BAR	N.° REPERTÓRIO
HF138	Ar 400	G 1/4" M DX	0-15 l/min	4,5	1936478/R
HF139	Ar 400	UNI 9507	0-15 l/min	4,5	1936479/R
HF140	Ar 400	AFNOR NF S 90-116	0-15 l/min	4,5	1936480/R
HF141	Ar 400	DIN 13260-2	0-15 l/min	4,5	1936481/R
HF142	Ar 400	BS 5682	0-15 l/min	4,5	1936482/R

Behringer S.r.l. via Gualco 4, 16165 Genova ITALY

T +39 010 8309103

F +39 010 8309183

e-mail info@behringer.it

C.F. e P.I. 01167840998

## Cualimetro duplo de fluxo barra 0-15 l/min



Cualimetro de fluxo duplo de ar variável para dosagem dupla, disponível com medidor de fluxo de 0-15 l/min; pode ser ligado à rede através de engates de tipo AFNOR NF S 90-116, DIN 13260-1, UNI 9507, BS 5682, rosca G 1/4" M DIR; disponível também com braçadeira ABS para barras de instrumentos com ligação de gás específico; o equipamento permite, através da regulação da válvula agulha, um fluxo de 0 a 15 l/min com pressão de 4,5 bar; saída medidor de fluxo G 1/4" M DIR.



Organismo Notificato n. 0476  
Notified Body nr. 0476

### Dados técnicos

CÓDIGO	GÁS	LIGAÇÃO	INTERVALO 1	BAR	N.º REPERTÓRIO
HF144	OXIGÊNIO	BARRA - AFNOR NF S 90-116 - 90° - 1,5 m tubo	0-15 l/min	4,5	1936484/R
HF145	OXIGÊNIO	BARRA - DIN 13260-2 - 90° - 1,5 m tubo	0-15 l/min	4,5	1936485/R
HF146	OXIGÊNIO	BARRA - BS 5682 - 90° - 1,5 m tubo	0-15 l/min	4,5	1936486/R
HF147	Ar 400	BARRA - UNI 9507 - 90° - 1,5 m tubo	0-15 l/min	4,5	1936487/R
HF148	Ar 400	BARRA - AFNOR NF S 90-116 - 90° - 1,5 m tubo	0-15 l/min	4,5	1936488/R
HF148	Ar 400	BARRA - DIN 13260-2 - 90° - 1,5 m tubo	0-15 l/min	4,5	1936489/R
HF149	Ar 400	BARRA - BS 5682 - 90° - 1,5 m tubo	0-15 l/min	4,5	1936490/R

## ADAPTADOR DE DISTRIBUIÇÃO DE FLUXÓMETRO DUPLO



O adaptador de distribuição de fluxómetro duplo pode ser utilizado para ligar dois fluxómetros a um único ponto de fornecimento e fornecer gás medicinal a dois pacientes em simultâneo.



Organismo Notificato n. 0476  
Notified Body nr. 0476

### Dados técnicos

CÓDIGO	GÁS	LIGAÇÃO DE ENTRADA	LIGAÇÃO SAÍDA	INTERVALO 1 + INTERVALO 2	BAR
HF164D	O <sub>2</sub>	G 1/4" M DX	G 1/4" M	0-15 l/min + 0-30 l/min	4,5
HF165D	O <sub>2</sub>	UNI 9507	G 1/4" M	0-15 l/min + 0-30 l/min	4,5
HF166D	O <sub>2</sub>	AFNOR NF S 90-116	G 1/4" M	0-15 l/min + 0-30 l/min	4,5
HF167D	O <sub>2</sub>	DIN 13260-2	G 1/4" M	0-15 l/min + 0-30 l/min	4,5
HF168D	O <sub>2</sub>	BS 5682	G 1/4" M	0-15 l/min + 0-30 l/min	4,5
HF169D	O <sub>2</sub>	SS 8752430	G 1/4" M	0-15 l/min + 0-30 l/min	4,5
HF166S	O <sub>2</sub>	AFNOR NF S 90-116	M12x1,25 M	0-15 l/min + 0-30 l/min	4,5
HF176D	Ar 400	G 1/4" M	G 1/4" M	0-15 l/min + 0-30 l/min	4,5
HF178D	Ar 400	AFNOR NF S 90-116	G 1/4" M	0-15 l/min + 0-30 l/min	4,5
HF178S	Ar 400	AFNOR NF S 90-116	M12x1,25 M	0-15 l/min + 0-30 l/min	4,5





## ADAPTADOR DE DISTRIBUIÇÃO DE FLUXÓMETRO DUPLO

O adaptador de distribuição de fluxómetro duplo pode ser utilizado para ligar dois fluxómetros a um único ponto de fornecimento e fornecer gás medicinal a dois pacientes em simultâneo.

### Dados técnicos

CÓDIGO	GÁS	LIGAÇÃO ENTRADA	LIGAÇÃO SAÍDA	INTERVALO 1 + INTERVALO 2	BAR
HF170D	O <sub>2</sub>	G 1/4" M DX	G 1/4" M	0-30 l/min + 0-30 l/min	4,5
HF172D	O <sub>2</sub>	AFNOR NF S 90-116	G 1/4" M	0-30 l/min + 0-30 l/min	4,5
HF173D	O <sub>2</sub>	DIN 13260-2	G 1/4" M	0-30 l/min + 0-30 l/min	4,5
HF174D	O <sub>2</sub>	BS 5682	G 1/4" M	0-30 l/min + 0-30 l/min	4,5
HF175D	O <sub>2</sub>	SS 8752430	G 1/4" M	0-30 l/min + 0-30 l/min	4,5
HF172S	O <sub>2</sub>	AFNOR NF S 90-116	M12x1,25 M	0-30 l/min + 0-30 l/min	4,5

## - Humidificador



### Humidificador

O humidificador-borbulhador é utilizado na oxigenoterapia para humidificar o oxigénio que o paciente respira; é ligado a jusante do fluxómetro através de uma rosca G 1/4" F R.

### Dados técnicos

CÓDIGO	VOLUME	LIGAÇÃO	MATERIAL DA COBERTURA	PESO
HU004	300 cc	G1/4" M R	PVC	0.20 kg
HU005	300 cc	G1/4" M R	Metal	0.20 kg

Behringer S.r.l. via Gualco 4, 16165 Genova ITALY

T +39 010 8309103

F +39 010 8309183

e-mail info@behringer.it

C.F. e P.I. 01167840998

## - Regulador de vácuo



### Regulador de vácuo RVB

O regulador de vácuo RVB regula e mede o vácuo utilizado para aspiração medicinal.



### Dados técnicos

CÓDIGO	LIGAÇÃO	TIPO	Q max.	INTERVALO	PESO
HR060	G 1/4" M DX		80 l/min	-1000-0 mbar	0.65 kg
HR061A	AFNOR NF S 90-116		80 l/min	-1000-0 mbar	0.65 kg
HR057	BS 5682		80 l/min	-1000-0 mbar	0.65 kg
HR067	G 1/4" M DX		78 l/min	-600-0 mbar	0.65 kg
HR068A	AFNOR NF S 90-116		78 l/min	-600-0 mbar	0.65 kg
HR090	BS 5682		78 l/min	-600-0 mbar	0.65 kg
HR074	G 1/4" M DX		52 l/min	-250-0 mbar	0.65 kg
HR075A	AFNOR NF S 90-116		52 l/min	-250-0 mbar	0.65 kg
HR089	BS 5682		52 l/min	-250-0 mbar	0.65 kg
HR083	DIN 13260-2		80 l/min	-1000-0 mbar	0.65 kg
HR085	DIN 13260-2		78 l/min	-600-0 mbar	0.65 kg
HR087	DIN 13260-2		52 l/min	-250-0 mbar	0.65 kg
HR064	AFNOR NF S 90-116	Barra 90° com mangueira de 1,5 m	80 l/min	-1000-0 mbar	0.65 kg
HR071	AFNOR NF S 90-116	Barra 90° com mangueira de 1,5 m	78 l/min	-600-0 mbar	0.65 kg
HR078	AFNOR NF S 90-116	Barra 90° com mangueira de 1,5 m	52 l/min	-250-0 mbar	0.65 kg
HR084	DIN 13260-2	Barra 90° com mangueira de 1,5 m	80 l/min	-1000-0 mbar	0.65 kg
HR086	DIN 13260-2	Barra 90° com mangueira de 1,5 m	78 l/min	-600-0 mbar	0.65 kg
HR088	DIN 13260-2	Barra 90° com mangueira de 1,5 m	52 l/min	-250-0 mbar	0.65 kg
HR058	BS 5682	Barra 90° com mangueira de 1,5 m	80 l/min	-1000-0 mbar	0.65 kg
HR089A	BS 5682	Barra 90° com mangueira de 1,5 m	78 l/min	-600-0 mbar	0.65 kg
HR090A	BS 5682	Barra 90° com mangueira de 1,5 m	52 l/min	-250-0 mbar	0.65 kg

## - Recipiente de recolha



### Recipiente de recolha RVB

O recipiente de recolha é instalado a jusante do regulador de vácuo RVB para proteger o sistema de sucção e o regulador contra impurezas; possui um conector de mangueira na entrada e liga-se ao regulador de vácuo através de uma rosca G 1/2" F R; O recipiente de recolha é fabricado em policarbonato e tem uma capacidade de 150 cc ou 300 cc; A cobertura tem uma saída com um conector de mangueira; a câmara RVB (câmara, tampa, junta tórica) pode ser colocada em autoclave até à temperatura de 134 °C periodicamente e, no máximo, sempre que for utilizada por outro paciente por um máximo de 100 ciclos a 121° e 126°, 85 ciclos a 134° por um tempo total máximo de ciclo de 10 min.



Behringer S.r.l. via Gualco 4, 16165 Genova ITALY

T +39 010 8309103

F +39 010 8309183

e-mail info@behringer.it

C.F. e P.I. 01167840998

## Dados técnicos

CÓDIGO	VOLUME	LIGAÇÃO	PESO
HR081	150 cc	G1/2" M R	0.78 kg
HR082	300 cc	G1/2" M R	0.84 kg

## - Sonda



DOWNLOAD  
DATASHEET



Organismo Notificato n. 0476  
Notified Body nr. 0476



## Engate UNI 9507

A sonda UNI está em conformidade com as normas UNI 9507.

## Dados técnicos

CÓDIGO	SAÍDA	LIGAÇÃO	PESO
HI010	Em linha	Conector de mangueira Ø6 mm	0.12 kg
HI011	Em linha	Conector de mangueira Ø6 mm	0.12 kg
HI012	Em linha	Conector de mangueira Ø8 mm	0.12 kg
HI013	Em linha	Conector de mangueira Ø6 mm	0.12 kg
HI014	Em linha	Conector de mangueira Ø6 mm	0.12 kg
HI014A	Em linha	Conector de mangueira Ø6 mm	0.12 kg
HI014B	Em linha	Conector de mangueira Ø6 mm	0.12 kg
HI026	90°	Conector de mangueira Ø6 mm	0.16 kg
HI027	90°	Conector de mangueira Ø6 mm	0.16 kg
HI028	90°	Conector de mangueira Ø8 mm	0.16 kg
HI029	90°	Conector de mangueira Ø6 mm	0.16 kg
HI029A	90°	Conector de mangueira Ø6 mm	0.16 kg
HI030	90°	Conector de mangueira Ø6 mm	0.16 kg
HI031	90°	Conector de mangueira Ø6 mm	0.16 kg
HI015	Em linha	G1/4" F R	0.11 kg
HI015A	Em linha	G1/4" F R	0.11 kg
HI016	Em linha	G1/4" F R	0.11 kg
HI016A	Em linha	G1/4" F R	0.11 kg
HI016B	Em linha	G1/4" F R	0.11 kg
HI016C	Em linha	G1/4" F R	0.11 kg

Behringer S.r.l. via Gualco 4, 16165 Genova ITALY

T +39 010 8309103

F +39 010 8309183

e-mail info@behringer.it

C.F. e P.I. 01167840998

## Engate AFNOR NF S 90-116 - FD S 90-119

A sonda pode ser utilizada para fornecer o gás medicinal pretendido a partir do sistema clínico-hospitalar.



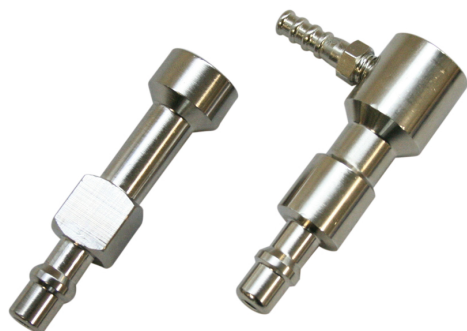
Organismo Notificato n. 0476  
Notified Body nr. 0476

## Dados técnicos

CÓDIGO	TIPO	SAÍDA	LIGAÇÃO
HI001	Sem sistema anti-inclinação	Em linha	Conector de mangueira Ø6 mm
HI002	Sem sistema anti-inclinação	Em linha	Conector de mangueira Ø6 mm
HI003	Sem sistema anti-inclinação	Em linha	Conector de mangueira Ø8 mm
HI004	Sem sistema anti-inclinação	Em linha	Conector de mangueira Ø6 mm
HI005A	Sem sistema anti-inclinação	Em linha	Conector de mangueira Ø6 mm
HI005B	Sem sistema anti-inclinação	Em linha	Conector de mangueira Ø6 mm
HI005E	Sem sistema anti-inclinação	Em linha	Conector de mangueira Ø6 mm
HI100	Roscado	Em linha	Conector de mangueira Ø6 mm
HI073	Com sistema anti-inclinação	Em linha	G1/4" F R
HI074	Com sistema anti-inclinação	Em linha	G1/4" F R
HI075	Com sistema anti-inclinação	Em linha	G1/4" F R
HI076	Com sistema anti-inclinação	Em linha	G1/4" F R
HI077	Com sistema anti-inclinação	Em linha	G1/4" F R
HI078	Com sistema anti-inclinação	Em linha	G1/4" F R
HI101	Com sistema anti-inclinação	Em linha	G1/4" F R
HI020	Sem sistema anti-inclinação	90°	Conector de mangueira Ø6 mm
HI021	Sem sistema anti-inclinação	90°	Conector de mangueira Ø6 mm
HI022	Sem sistema anti-inclinação	90°	Conector de mangueira Ø8 mm
HI023	Sem sistema anti-inclinação	90°	Conector de mangueira Ø6 mm
HI024	Sem sistema anti-inclinação	90°	Conector de mangueira Ø6 mm
HI025	Sem sistema anti-inclinação	90°	Conector de mangueira Ø6 mm
HI102	Sem sistema anti-inclinação	90°	Conector de mangueira Ø6 mm

## ENGATE DIN 13260-2

A sonda DIN está em conformidade com a norma DIN 13260-2.



Organismo Notificato n. 0476  
Notified Body nr. 0476

## Dados técnicos

CÓDIGO	SAÍDA	LIGAÇÃO	PESO
HI061	Cotovelo a 90°	Conector de mangueira Ø6 mm	0.09 kg
HI062	Cotovelo a 90°	Conector de mangueira Ø6 mm	0.09 kg
HI063	Cotovelo a 90°	Conector de mangueira Ø8 mm	0.09 kg
HI064	Cotovelo a 90°	Conector de mangueira Ø6 mm	0.09 kg
HI066	Cotovelo a 90°	Conector de mangueira Ø6 mm	0.09 kg
HI067	Em linha	G1/4" F D	0.08 kg
HI068	Em linha	G1/4" F D	0.08 kg
HI069	Em linha	G1/4" F D	0.08 kg
HI070	Em linha	G1/4" F D	0.08 kg
HI072	Em linha	G1/4" F D	0.08 kg

Behringer S.r.l. via Gualco 4, 16165 Genova ITALY

T +39 010 8309103

F +39 010 8309183

e-mail info@behringer.it

C.F. e P.I. 01167840998



DOWNLOAD  
DATASHEET



Organismo Notificato n. 0476  
Notified Body nr. 0476

## ENGATE SS 8752430

A sonda DIN está em conformidade com a norma DIN 13260-2.



### Dados técnicos

CÓDIGO	GAS	SAÍDA	LIGAÇÃO	PESO
HI112SSA4	Ar 400	Em linha	Conector de mangueira Ø10	0.02 kg
HI112SSA8	Ar 800	Em linha	Conector de mangueira Ø10	0.02 kg
HI112SSCD	CO <sub>2</sub>	Em linha	Conector de mangueira Ø8	0.02 kg
HI112SSM1	Mix 1	Em linha	Conector de mangueira Ø8	0.02 kg
HI112SSN4	N <sub>2</sub> 400	Em linha	Conector de mangueira Ø8	0.02 kg
HI112SSNO	N <sub>2</sub> O	Em linha	Conector de mangueira Ø8	0.02 kg
HI112SSOX	O <sub>2</sub>	Em linha	Conector de mangueira Ø8	0.02 kg
HI112SSVA	Vac	Em linha	Conector de mangueira Ø12	0.02 kg
HI113SSA4	Ar 400	Em linha	G1/4" F R	0.03 kg
HI113SSA8	Ar 800	Em linha	G1/4" F R	0.03 kg
HI113SSCD	CO <sub>2</sub>	Em linha	G1/4" F R	0.03 kg
HI113SSM1	Mix 1	Em linha	G1/4" F R	0.03 kg
HI113SSN4	N <sub>2</sub> 400	Em linha	G1/4" F R	0.03 kg
HI113SSNO	N <sub>2</sub> O	Em linha	G1/4" F R	0.03 kg
HI113SSOX	O <sub>2</sub>	Em linha	G1/4" F R	0.03 kg
HI113SSVA	Vac	Em linha	G1/4" F R	0.03 kg



DOWNLOAD  
DATASHEET



Organismo Notificato n. 0476  
Notified Body nr. 0476

## ENGATE BS 5682

A sonda BS está em conformidade com a norma BS 5682.



### Dados técnicos

CÓDIGO	GÁS	SAÍDA	LIGAÇÃO	PESO
HI044	O <sub>2</sub>	Em linha	G1/4" F D	0.08 kg
HI045	Ar 400	Em linha	G1/4" F D	0.08 kg
HI046	N <sub>2</sub> O	Em linha	G1/4" F D	0.08 kg
HI047	Vac	Em linha	G1/4" F D	0.08 kg
HI048	Air 800	Em linha	G1/4" F D	0.08 kg
HI038	O <sub>2</sub>	Em linha	Conector de mangueira Ø6 mm	0.06 kg
HI039	Ar 400	Em linha	Conector de mangueira Ø6 mm	0.06 kg
HI040	N <sub>2</sub> O	Em linha	Conector de mangueira Ø6 mm	0.06 kg
HI041	Vac	Em linha	Conector de mangueira Ø8 mm	0.06 kg
HI042	Air 800	Em linha	Conector de mangueira Ø6 mm	0.06 kg
HI038A	O <sub>2</sub>	Cotovelo a 90°	Conector de mangueira Ø6 mm	0.13 kg
HI039A	Ar 400	Cotovelo a 90°	Conector de mangueira Ø6 mm	0.13 kg

Behringer S.r.l. via Gualco 4, 16165 Genova ITALY

T +39 010 8309103

F +39 010 8309183

e-mail info@behringer.it

C.F. e P.I. 01167840998

## Dados técnicos

CÓDIGO	GÁS	SAÍDA	LIGAÇÃO	PESO
HI040A	N <sub>2</sub> O	Cotovelo a 90°	Conector de mangueira Ø6 mm	0.13 kg
HI041A	Vac	Cotovelo a 90°	Conector de mangueira Ø8 mm	0.13 kg
HI042A	Ar 800	Cotovelo a 90°	Conector de mangueira Ø6 mm	0.13 kg



## Engate NIST ISO 18082

O engate NIST está em conformidade com a norma UNI EN ISO 18082:2018 e permite retirar o gás medicinal desejado do sistema médico-hospitalar.



DOWNLOAD  
DATASHEET



Organismo Notificato n. 0476  
Notified Body nr. 0476

## Dados técnicos

CÓDIGO	GÁS	SAÍDA	LIGAÇÃO	PESO
HI059	AR 800	90°	Porta-borracha Ø 6 mm	0.16 kg
HI093	OXIGÉNIO	90°	Porta-borracha Ø 6 mm	0.16 kg
HI094	AR 400	90°	Porta-borracha Ø 6 mm	0.16 kg
HI095	ÓXIDO NITROSO	90°	Porta-borracha Ø 6 mm	0.16 kg
HI096	VÁCUO	90°	Porta-borracha Ø 8 mm	0.16 kg
HI097	DIÓXIDO DE CARBONO	90°	Porta-borracha Ø 6 mm	0.16 kg
HI060	AR 800	Em linha	G1/4" F R	0.14 kg
HI080	OXIGÉNIO	Em linha	G1/4" F R	0.14 kg
HI081	AR 400	Em linha	G1/4" F R	0.14 kg
HI082	ÓXIDO NITROSO	Em linha	G1/4" F R	0.14 kg
HI083	VÁCUO	Em linha	G1/4" F R	0.14 kg
HI084	DIÓXIDO DE CARBONO	Em linha	G1/4" F R	0.14 kg
HI086	OXIGÉNIO	Em linha	Porta-borracha Ø 6 mm	0.12 kg
HI087	AR 400	Em linha	Porta-borracha Ø 6 mm	0.12 kg
HI088	AR 800	Em linha	Porta-borracha Ø 6 mm	0.12 kg
HI089	ÓXIDO NITROSO	Em linha	Porta-borracha Ø 6 mm	0.12 kg
HI090	VÁCUO	Em linha	Porta-borracha Ø 8 mm	0.12 kg
HI091	DIÓXIDO DE CARBONO	Em linha	Porta-borracha Ø 6 mm	0.12 kg



DOWNLOAD  
DATASHEET



Organismo Notificato n. 0476  
Notified Body nr. 0476



## ENGATE AGSS ISO 9170-2

O gás anestésico pode ser administrado através da sonda.

### Dados técnicos

CÓDIGO	TIPO	LIGAÇÃO	PESO
HI018	180°	Conector de mangueira de Ø 13	0.13 kg
HI018A	180°	Conector de mangueira de Ø 17	0.13 kg
HI019	180°	Conector de mangueira de Ø 22	0.13 kg
HI019A	180°	G3/8" F R	0.13 kg
HI116BGF0E1LBEH	120°	G3/8" F R	0.18 kg
HI116BHH131LBEH	120°	Conector de mangueira de Ø 13	0.18 kg
HI116BHH171LBEH	120°	Conector de mangueira de Ø 17	0.18 kg
HI116BHH221LBEH	120°	Conector de mangueira de Ø 22	0.18 kg

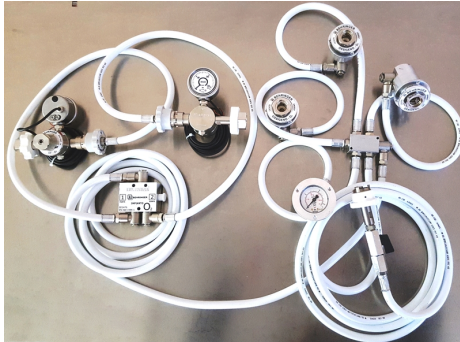
## - Sistemas de distribuição de oxigénio para ambulâncias



DOWNLOAD  
DATASHEET



Organismo Notificato n. 0476  
Notified Body nr. 0476



### Sistemas de distribuição de oxigénio para ambulâncias

Os sistemas de distribuição de oxigénio para ambulâncias da Behringer proporcionam tudo o que necessita para instalar sistemas de distribuição de oxigénio num veículo de emergência.

### Dados técnicos

Technical data	Description
Dimensions	Length from the reducer to the terminal unit 4.40 meters.
Medical gas	Oxygen
Working pressure	4,6 bar ± 10%
Pressure drop at 40 Lt/min	< 10%

Behringer S.r.l. via Gualco 4, 16165 Genova ITALY

T +39 010 8309103

F +39 010 8309183

e-mail info@behringer.it

C.F. e P.I. 01167840998

## Unidade de distribuição para ambulâncias



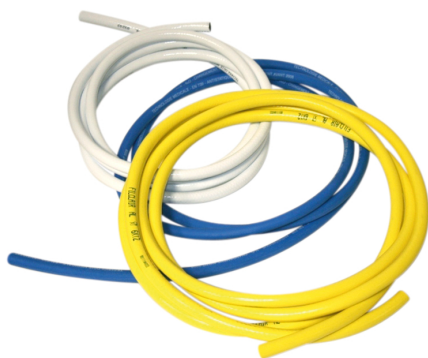
A unidade é adequada para a instalação em veículos de emergência para a distribuição de gases medicinais; e' constituída por um bloco de alumínio anodizado, equipado com duas, três ou quatro unidades terminais AFNOR para a ligação de pontos de fornecimento.



### Dados técnicos

CÓDIGO	N.º DE UNIDADES TERMINAIS	GÁS	LIGAÇÃO DE ENTRADA	PESO
HKAMB020	2 AFNOR NF S 90-116	OXIGÉNIO	CONECTOR DE MANGUEIRA Ø6 mm	0.5 kg
HKAMB021	2 AFNOR NF S 90-116	OXIGÉNIO	AFNOR NF S 90-116	0.5 kg
HKAMB022	3 AFNOR NF S 90-116	OXIGÉNIO	CONECTOR DE MANGUEIRA Ø6 mm	0.5 kg
HKAMB023	4 AFNOR NF S 90-116	OXIGÉNIO	CONECTOR DE MANGUEIRA Ø6 mm	0.5 kg
HKAMB024	1 AFNOR NF S 90-116	VÁCUO	CONECTOR DE MANGUEIRA Ø6 mm	0.5 kg
HKAMB025	2 AFNOR NF S 90-116	VÁCUO	CONECTOR DE MANGUEIRA Ø6 mm	0.5 kg
HKAMB026	1 AFNOR NF S 90-116	AR	CONECTOR DE MANGUEIRA Ø6 mm	0.5 kg

## - Conexões de baixa pressão flexíveis



### Mangueira de qualidade médica

Mangueira de qualidade médica com 5 camadas: a camada interior é fabricada em PVC antiestático e, no exterior desta camada, existe uma camada em PVC com outra camada de poliéster de reforço.



### Dados técnicos

GÁS	GAS	COR	Ø INTERNO	Ø EXTERNO	RAIO DE CURVATURA	P <sub>atura</sub>
HT001	O <sub>2</sub>	BRANCO	Ø6,3 mm	Ø 12,4 mm	25 mm	60 bar
HT002	Air 400/800	BRANCO/PRETO	Ø6,3 mm	Ø 12,4 mm	25 mm	60 bar
HT004	N <sub>2</sub> O	AZUL	Ø6,3 mm	Ø 12,4 mm	25 mm	60 bar
HT007	Vac	AMARELO	Ø6,3 mm	Ø 12,4 mm	25 mm	60 bar
HT008	CO <sub>2</sub>	CINZENTO	Ø6,3 mm	Ø 12,4 mm	25 mm	60 bar
HT012	Vac	AMARELO	Ø8 mm	Ø 14 mm	25 mm	60 bar



## - Acessórios



DOWNLOAD  
DATASHEET



### Conector de mangueira para regulador RVB

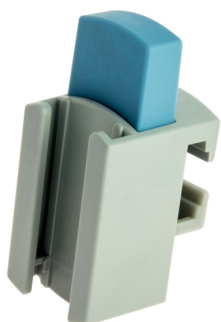
O kit de conector de mangueira e porca com olhal é utilizado para ligar o regulador de vácuo diretamente a um sifão sem ser necessário usar um recipiente de recolha.

#### Dados técnicos

CÓDIGO	LIGAÇÃO DE ENTRADA	LIGAÇÃO DE SAÍDA
H0568A	G 1/2" F R	Mangueira de Ø 8 mm



DOWNLOAD  
DATASHEET



### Fixação de barra DIN

Fixações de barra DIN 30 x 10 mm, adequadas para fixar um regulador de vácuo ou suporte de fluxómetro.

#### Dados técnicos

CÓDIGO	MATERIAL
HS004	ABS, POLICARBONATO, NYLON



DOWNLOAD  
DATASHEET



### Suporte para fixação de barra e conector de mangueira

Suporte para regulador de vácuo de fluxómetro, adequado para fixar o dispositivo a uma barra DIN 30 x 10 mm com a fixação de barra específica.

Behringer S.r.l. via Gualco 4, 16165 Genova ITALY

T +39 010 8309103

F +39 010 8309183

e-mail info@behringer.it

C.F. e P.I. 01167840998

## Dados técnicos

CÓDIGO	DESCRIÇÃO
HK139	Kit suporte para fixação de barra Ø 6 mm
HK139A	Kit suporte para fixação de barra Ø 8 mm