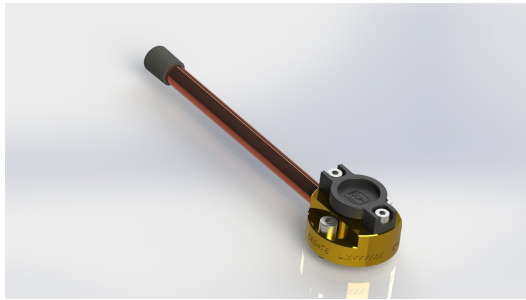


# Dispositivi Gas Medicali



## bloque base DIN 13260 - BS 5682

### Descrizione del prodotto

El bloque base DIN 13260 - BS 5682 se utiliza para montar las unidades terminales relacionadas.

El zócalo es de latón con tubo soldable de Ø10 mm o conector de manguera en la entrada.



El bloque base está equipado con un obturador para evitar fugas de gas durante las fases de mantenimiento. Todos los materiales son compatibles con el oxígeno, se suministran limpios y libres de restos de aceite, grasa o polvo.

### Reglamentos

UNI EN ISO 9170-1 | UNI EN ISO 9170-2 | DIN 13260-2 | BS 5682 | UNI EN ISO 15001

### Componentes

Cuerpo fabricado en latón.  
 Tubo de entrada de cobre de Ø 10 mm.  
 Junta tórica EPDM PEROX.  
 Muelles de acero inoxidable.

### Datos técnicos

CÓDIGO	GAS	CONEXIÓN DE ENTRADA	PESO
HP090	O <sub>2</sub>	Tubo de cobre Ø 10 mm	0.24 kg
HP091	Air	Tubo de cobre Ø 10 mm	0.24 kg
HP092	Vac	Tubo de cobre Ø 10 mm	0.24 kg
HP093	N <sub>2</sub> O	Tubo de cobre Ø 10 mm	0.24 kg
HP094	Air-800	Tubo de cobre Ø 10 mm	0.24 kg
HP095	CO <sub>2</sub>	Tubo de cobre Ø 10 mm	0.24 kg