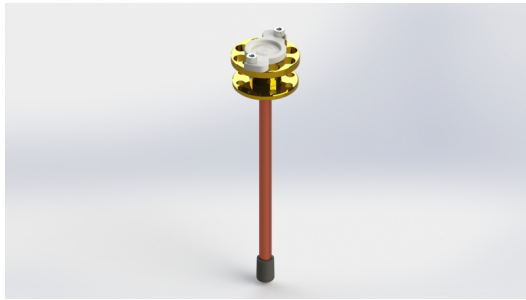


# Dispositivi Gas Medicali



## Bloque base LEAF - TUBO TRASERO



Organismo Notificato n. 0476  
Notified Body nr. 0476

### Descrizione del prodotto

El bloque base de la línea LEAF de unidades terminales es único para todos los enchufes de todos los estándares: francés NF-S 90-116, inglés BS 5682, alemán DIN 13260-2 y sueco SS 8752430, NIST ISO 18082; instalación sencilla y regulable en 8 posiciones gracias a la provisión de 6 orificios de fijación; una vez que el bloque base se ha fijado en la posición elegida, el casquillo se puede girar a la posición correcta; la soldadura fuerte de la tubería se realiza sin desmontar los componentes del bloque base; Entrada trasera con tubo de cobre diam. 8 para la conexión al sistema; el bloque base se suministra completo con un enchufe para prueba.

### Reglamentos

UNI EN ISO 9170-1 | UNI EN ISO 9170-2 | UNI CEI EN ISO 13485 | UNI EN ISO 15001

### Componentes

- Blocco base in ottone.
- Staffa gas specifica in AISI 316.
- Sfera in AISI 316.
- O-Ring in EPDM PEROX.
- Tubo in rame Ø esterno 8mm.
- Tappo in ABS.

### Datos técnicos

CODICE	GAS	Ø TUBO	PESO
HP300A4RP	Air	Ø 8 mm	0.13 kg
HP300A8RP	Air-800	Ø 8 mm	0.13 kg
HP300ARRP	Ar	Ø 8 mm	0.13 kg
HP300CDRP	CO <sub>2</sub>	Ø 8 mm	0.13 kg
HP300M1RP	Mix O <sub>2</sub> /N <sub>2</sub> O	Ø 8 mm	0.13 kg
HP300N4RP	N <sub>2</sub>	Ø 8 mm	0.13 kg
HP300NORP	N <sub>2</sub> O	Ø 8 mm	0.13 kg
HP300O9RP	O <sub>2</sub> 93	Ø 8 mm	0.13 kg
HP300OXR	O <sub>2</sub>	Ø 8 mm	0.13 kg
HP300VARP	Vac	Ø 8 mm	0.13 kg