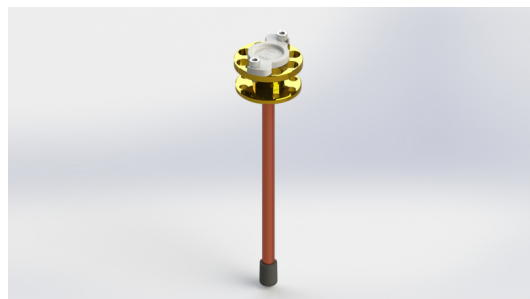




# Équipement de gaz médical



## Bloc de base LEAF - REAR PIPE

### Description du produit

Le bloc de base de la gamme d'unités terminales LEAF est unique pour toutes les prises de toutes les normes : français NF-S 90-116, anglais BS 5682, allemand DIN 13260-2 et suédois SS 8752430, NIST ISO 18082 ; installation simple et réglable en 8 positions grâce à la disposition de 6 trous pour la fixation

; une fois le bloc de base fixé dans la position choisie, la douille peut être tournée dans la bonne position ; le brasage du tuyau s'effectue sans démontage des composants du bloc de base ; entrée arrière avec tuyau en cuivre diam. 8 pour la connexion au système ; le bloc de base est fourni complet avec une prise pour le test.



Organismo Notificato n. 0476  
Notified Body nr. 0476

### Règlementation

UNI EN ISO 9170-1 | UNI EN ISO 9170-2 | UNI CEI EN ISO 13485 | UNI EN ISO 15001

### Composants

- Bloc de base en laiton.
- Support gaz spécifique en AISI 316.
- Boule en AISI 316.
- Joint torique en EPDM PEROX.
- Tuyau en cuivre Ø extérieur 8mm.
- Bouchon ABS.

### Caractéristiques techniques

CODE	GAS	Ø TUBE	POIDS
HP300A4RP	Air	Ø 8 mm	0.13 kg
HP300A8RP	Air-800	Ø 8 mm	0.13 kg
HP300ARRP	Ar	Ø 8 mm	0.13 kg
HP300CDRP	CO <sub>2</sub>	Ø 8 mm	0.13 kg
HP300M1RP	Mix O <sub>2</sub> /N <sub>2</sub> O	Ø 8 mm	0.13 kg
HP300N4RP	N <sub>2</sub>	Ø 8 mm	0.13 kg
HP300NORP	N <sub>2</sub> O	Ø 8 mm	0.13 kg
HP300O9RP	O <sub>2</sub> 93	Ø 8 mm	0.13 kg
HP300OXR	O <sub>2</sub>	Ø 8 mm	0.13 kg
HP300VARP	Vac	Ø 8 mm	0.13 kg