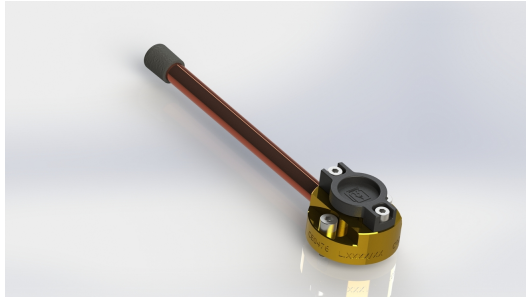


Dispositivi Gas Medicali



Blocco base DIN 13260 - BS 5682

Descrizione del prodotto

Il blocco base DIN 13260 - BS 5682 è utilizzato per il montaggio delle relative unità terminali.

Lo zoccolo è realizzato in ottone con in ingresso un tubo a saldare da Ø 10 mm; Il blocco base è dotato di otturatore per impedire la fuoriuscita di gas durante le

fasi di manutenzione;

Tutti i materiali sono compatibili con l'ossigeno, forniti puliti e privi di tracce di olio, grasso o polveri.



Organismo Notificato n. 0476
Notified Body nr. 0476

Normative di riferimento

UNI EN ISO 9170-1 | UNI EN ISO 9170-2 | DIN 13260-2 | BS 5682 | UNI EN ISO 15001

Componenti

Corpo in ottone.

Tubo in rame Ø da 10 mm in ingresso.

O-Ring in EPDM PEROX.

Molle in acciaio INOX.

Dati tecnici

CODICE	GAS	ATTACCO INGRESSO	PESO	RDM
HP090	O ₂	Tubo in rame Ø 10 mm	0.24 kg	2600488/R
HP091	Air	Tubo in rame Ø 10 mm	0.24 kg	2600489/R
HP092	Vac	Tubo in rame Ø 10 mm	0.24 kg	2600490/R
HP093	N ₂ O	Tubo in rame Ø 10 mm	0.24 kg	2600491/R
HP094	Air-800	Tubo in rame Ø 10 mm	0.24 kg	2600492/R
HP095	CO ₂	Tubo in rame Ø 10 mm	0.24 kg	2600493/R