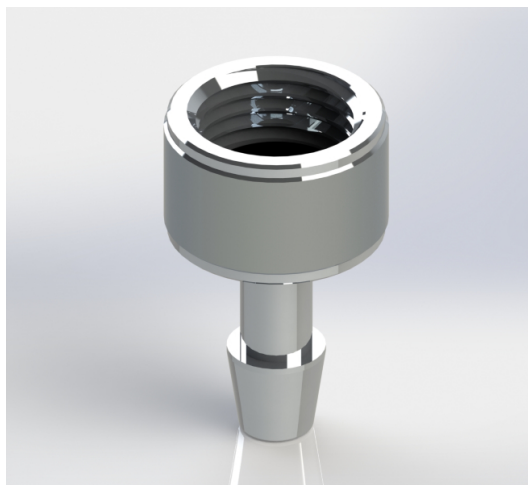


# Dispositivi Gas Medicali



## Raccordi per flussometri

### Descrizione del prodotto

Raccordi a portagomma o filettati completi di O-ring per il collegamento manule diretto al flussometro per gas medicinali; composto in materiale metallico può essere posto in autoclave sino alla temperatura di 134°C, 126° o 121° per un tempo massimo di 10 min totali (di cui 6 di ciclo effettivo a 134°).

### Normative di riferimento

UNI EN ISO 15001

### Componenti

Corpo in alluminio.

O-Ring in EPDM PEROX.

### Dati tecnici

CODICE	CONNESSIONE INGRESSO	CONNESSIONE USCITA
H0058	RACCORDO ¼"F - CON Oring	9/16"M
H0058A	RACCORDO ¼"F - CON Oring	PORTAGOMMA diam. 6 mm
H0058B	RACCORDO 9/16"F - CON Oring	¼"M
H0058C	RACCORDO ¼"F - CON Oring	PORTAGOMMA diam. 8 mm
H0058D	RACCORDO 9/16"F - CON Oring	PORTAGOMMA diam. 6 mm
H0058E	RACCORDO M12x1,25"F - CON Oring	PORTAGOMMA diam. 6 mm
H0058F	RACCORDO ¼"F - CON Oring	12x1,25 M
H0058G	RACCORDO ¼"F - CON Oring	3/8"M