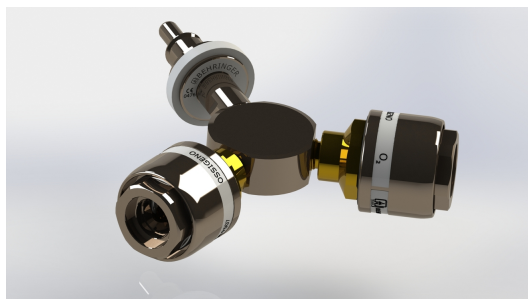


# Dispositivi Gas Medicali



## SDoppiatore prese UNI 9507

### Descrizione del prodotto

SDoppiatore prese UNI 9507 completo di due prese gas specifiche, un innesto gas specifico e corpo in alluminio anodizzato; idoneo a soddisfare l'esigenza di raddoppiare una singola utenza.



Organismo Notificato n. 0476  
Notified Body nr. 0476

### Normative di riferimento

UNI EN ISO 9170-1 | UNI 9507 | UNI EN ISO 15001

### Componenti

Corpo sdoppiatore in alluminio nichelato chimicamente.

N.1 innesto UNI 9507.

N.2 prese UNI 9507.

### Dati tecnici

CODICE	GAS	PESO	RDM
HP059	O <sub>2</sub>	0.70 kg	2600267/R
HP059BAR	O <sub>2</sub> PER BARRA	0.70 kg	2600268/R
HP060	Air	0.70 kg	2600269/R
HP060BAR	Air PER BARRA	0.70 kg	2600270/R
HP061	Vac	0.70 kg	2600271/R
HP061BAR	Vac PER BARRA	0.70 kg	2600272/R
HP062	N <sub>2</sub> O	0.70 kg	2600273/R
HP062BAR	N <sub>2</sub> O PER BARRA	0.70 kg	2600274/R

