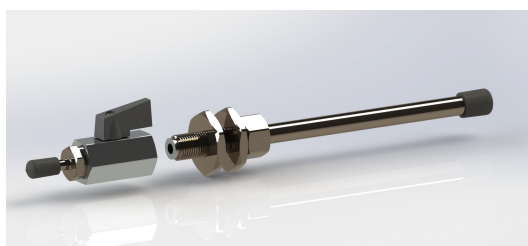


# Dispositivi Gas Medicali



## Valvola di intercettazione passaparete

### Descrizione del prodotto

Le valvole di intercettazione di servizio sono necessarie per intercettare ogni porzione di impianto gas medicinali e vuoto; certificata dispositivo medico in accordo alla EN 7396-1; la valvola è completa di dado e controdado per il

fissaggio a parate; fornita di portagomma per tubo medicale Ø6 e Ø8 (Vac) e da tubo a saldare Ø10 e Ø12 (Vac) dall'altra. Tutti i materiali sono compatibili con l'ossigeno, forniti puliti e privi di tracce di olio, grasso o polvere.



Organismo Notificato n. 0476  
Notified Body nr. 0476

### Normative di riferimento

UNI EN ISO 7396-1 | UNI EN ISO 15001

### Componenti

- N.1 valvola a sfera miniball.
- N.1 ingresso con tubo Ø10 mm / Ø12 mm.
- N.1 uscita a portagomma Ø6 mm / Ø8 mm.
- N.1 controdado in ottone nichelato chimicamente.

### Dati tecnici

CODICE	DIMENSIONE VALVOLA	Ø TUBAZIONE (IN)	OUT	P. max	PESO	RDM
H1290	1/4"	10 mm	PG.Ø6 CON PASSAPARETE	63 bar	0.18 kg	2577402/R
H1290A	1/4"	12 mm	PG.Ø8 CON PASSAPARETE	63 bar	0.18 kg	2577403/R

DIAGRAMMA PRESSIONE/TEMPERATURA

