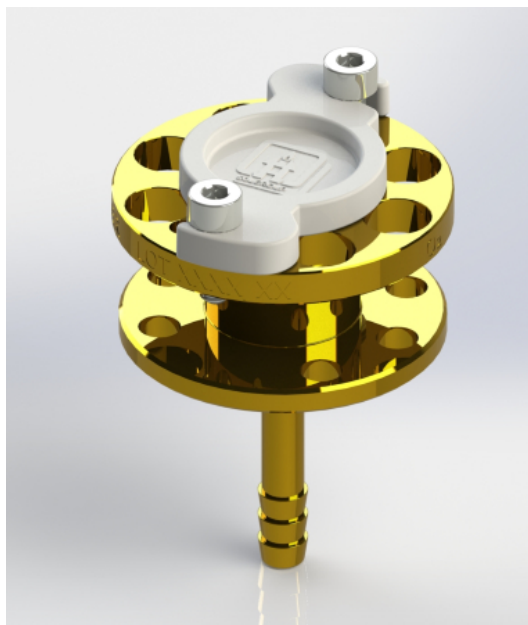


Dispositivi Gas Medicali



Blocco base LEAF - REAR HOSE HOLDER



Organismo Notificato n. 0476
Notified Body nr. 0476

Descrizione del prodotto

Il blocco base della linea di unità terminali LEAF è unico per tutte le prese di tutte le normative: francese NF-S 90-116, inglese BS 5682, tedesca DIN 13260-2 e svedese SS 8752430; installazione semplice e orientabile in 8 posizioni grazie alla predisposizione di 6 fori per il fissaggio; una volta fissato il blocco base nella posizione prescelta, la presa potrà essere ruotata nella posizione corretta; l'ingresso posteriore a portagomma permette il facile assemblaggio in travi testa letto o per altre installazioni dove si rende necessario l'utilizzo di collegamenti flessibili; il blocco base viene fornito completo di tappo per i collaudi.

Normative di riferimento

UNI EN ISO 7396-1 | UNI EN ISO 9170-1 | UNI EN ISO 15001

Componenti

Blocco base in ottone.
Staffa gas specifica in AISI 316.
Sfera in AISI 316.
O-Ring in EPDM PEROX.

Dati tecnici

CODICE	GAS	Ø TUBO	PESO	RDM
HP300A4RH	Air	Ø 6 mm	0.11 kg	2600648/R
HP300A8RH	Air-800	Ø 6 mm	0.11 kg	2600652/R
HP300ARRH	Ar	Ø 6 mm	0.11 kg	2600656/R
HP300CDRH	CO ₂	Ø 6 mm	0.11 kg	2600660/R
HP300M1RH	Mix O ₂ /N ₂ O	Ø 6 mm	0.11 kg	2600664/R

Dati tecnici

CODICE	GAS	Ø TUBO	PESO	RDM
HP300N4RH	N ₂	Ø 6 mm	0.11 kg	2600676/R
HP300NORH	N ₂ O	Ø 6 mm	0.11 kg	2600680/R
HP30009RH	O ₂ 93	Ø 6 mm	0.11 kg	2600684/R
HP3000XRH	O ₂	Ø 6 mm	0.11 kg	2600688/R
HP300VARH	Vac	Ø 8 mm	0.11 kg	2600696/R

Behringer S.r.l. via Gualco 4, 16165 Genova ITALY

T +39 010 8309103 **F** +39 010 8309183 **e-mail** info@behringer.it **C.F. e P.I.** 01167840998