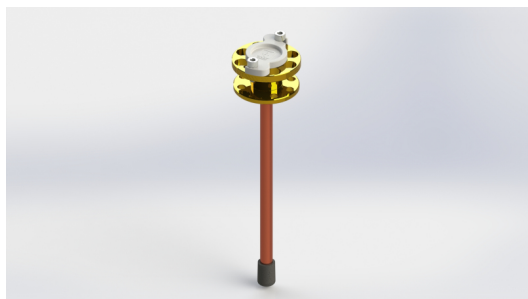


# Dispositivi Gas Medicali



## Blocco base LEAF - REAR PIPE

### Descrizione del prodotto

Il blocco base della linea di unità terminali LEAF è unico per tutte le prese di tutte le normative: francese NF-S 90-116, inglese BS 5682, tedesca DIN 13260-2 e svedese SS 8752430, NIST ISO 18082; installazione semplice e orientabile in 8 posizioni grazie alla predisposizione di 6 fori per il fissaggio; una volta fissato il

blocco base nella posizione prescelta, la presa potrà essere ruotata nella posizione corretta; la saldobrasatura del tubo avviene senza smontare i componenti del blocco base; ingresso posteriore con tubo di rame diam.



Organismo Notificato n. 0476  
Notified Body nr. 0476

### Normative di riferimento

UNI EN ISO 9170-1 | UNI EN ISO 9170-2 | UNI CEI EN ISO 13485 | UNI EN ISO 15001

### Componenti

- Blocco base in ottone.
- Staffa gas specifica in AISI 316.
- Sfera in AISI 316.
- O-Ring in EPDM PEROX.
- Tubo in rame Ø esterno 8mm.
- Tappo in ABS.

### Dati tecnici

CODICE	GAS	Ø TUBO	PESO	RDM
HP300A4RP	Air	Ø 8 mm	0.13 kg	2600649/R
HP300A8RP	Air-800	Ø 8 mm	0.13 kg	2600653/R
HP300ARRP	Ar	Ø 8 mm	0.13 kg	2600657/R
HP300CDRP	CO <sub>2</sub>	Ø 8 mm	0.13 kg	2600661/R
HP300M1RP	Mix O <sub>2</sub> /N <sub>2</sub> O	Ø 8 mm	0.13 kg	2600665/R
HP300N4RP	N <sub>2</sub>	Ø 8 mm	0.13 kg	2600677/R
HP300NORP	N <sub>2</sub> O	Ø 8 mm	0.13 kg	2600681/R
HP300O9RP	O <sub>2</sub> 93	Ø 8 mm	0.13 kg	2600685/R
HP300OXRP	O <sub>2</sub>	Ø 8 mm	0.13 kg	2600689/R
HP300VARP	Vac	Ø 8 mm	0.13 kg	2600697/R