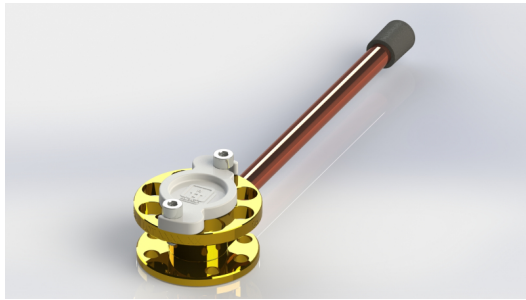


# Dispositivi Gas Medicali



## Blocco base LEAF - SIDE PIPE

### Descrizione del prodotto

Il blocco base della linea di unità terminali LEAF è unico per tutte le prese di tutte le normative: francese NF-S 90-116, inglese BS 5682, tedesca DIN 13260-2 e svedese SS 8752430, NIST ISO 18082; installazione semplice e orientabile in 8 posizioni grazie alla predisposizione di 6 fori per il fissaggio; una volta fissato il

blocco base nella posizione prescelta, la presa potrà essere ruotata nella posizione corretta; la saldobrasatura del tubo avviene senza smontare i componenti del blocco base; viene fornito completo di tappo per i collaudi.



Organismo Notificato n. 0476  
Notified Body nr. 0476

### Normative di riferimento

UNI EN ISO 7396-1 | UNI EN ISO 9170-1 | UNI EN ISO 15001

### Componenti

- Blocco base in ottone.
- Staffa gas specifica in AISI316.
- Sfera in AISI316.
- O-Ring in EPDM PEROX.
- Tubo in rame Ø esterno 8mm.
- Tappo in ABS

### Dati tecnici

CODICE	GAS	Ø TUBO	PESO	RDM
HP300A4SP	Air	Ø 8 mm	0.13 kg	2600651/R
HP300A8SP	Air-800	Ø 8 mm	0.13 kg	2600655/R
HP300ARSP	Ar	Ø 8 mm	0.13 kg	2600659/R
HP300CDSP	CO <sub>2</sub>	Ø 8 mm	0.13 kg	2600663/R
HP300M1SP	Mix O <sub>2</sub> /N <sub>2</sub> O	Ø 8 mm	0.13 kg	2600667/R
HP300N4SP	N <sub>2</sub>	Ø 8 mm	0.13 kg	2600679/R
HP300NOSP	N <sub>2</sub> O	Ø 8 mm	0.13 kg	2600683/R
HP300O9SP	O <sub>2</sub> 93	Ø 8 mm	0.13 kg	2600687/R
HP300OXSP	O <sub>2</sub>	Ø 8 mm	0.13 kg	2600691/R
HP300VASP	Vac	Ø 8 mm	0.13 kg	2600699/R