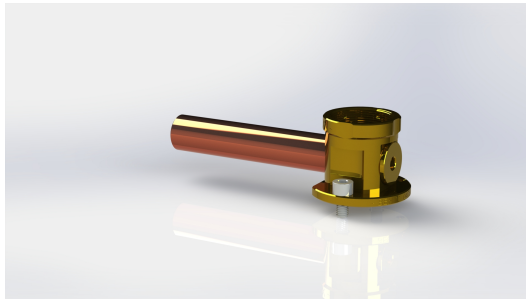


Dispositivi Gas Medicali



Blocco base AGSS EN ISO 9170-2

Descrizione del prodotto

Blocco base per presa AGSS passiva tipo 1L in accordo alla norma EN ISO 9170-2; il blocco base è collegabile all'impianto centralizzato di evacuazione gas anestetici tramite tubo di rame saldato Ø 16 mm; è disponibile anche la versione con valvola a spillo per regolare il flusso



Organismo Notificato n. 0476
Notified Body nr. 0476

Normative di riferimento

UNI 9507 | UNI EN ISO 9170-2

Componenti

Corpo in ottone con tubo a saldare in rame Ø 16 mm.
Valvola spillo regolabile in ottone per versione con flusso regolabile.

Kit di manutenzione

CODICE	DESCRIZIONE
HP088	TAPPO BLOCCO BASE AGSS PER COLLAUDI

Dati tecnici

CODICE	GAS	DESCRIZIONE	PESO	RDM
HP021A	AGSS	BLOCCO BASE AGSS	0.20 Kg	2599423/R
HP024	AGSS	BLOCCO BASE AGSS FLUSSO REGOLABILE	0.20 Kg	2599425/R

