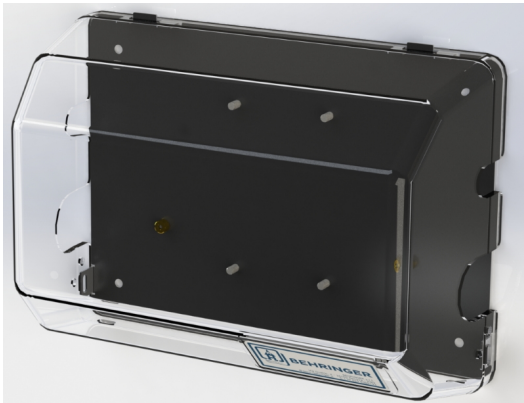


# Dispositivi Gas Medicali



## Cassa singola di intercettazione gas

### Descrizione del prodotto

Cassa di contenimento singola in ferro zincato e verniciato bianco a polvere antigraffio per alloggiamento a parete di un solo gruppo di secondo stadio; il coperchio in policarbonato trasparente permette la lettura immediata delle pressioni e dello stato delle valvole.

### Dati tecnici

CODICE	NUMERO GAS	TIPOLOGIA	PESO
CAR1GESTNFR	1	Da esterno	1.70 kg

### Immagini Tecniche

