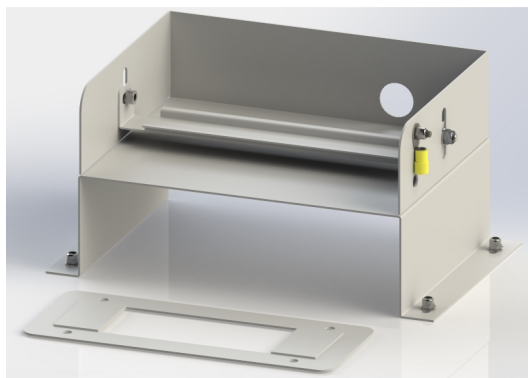


# Dispositivi Gas Medicali



## Kit allarme integrato quadro di intercettazione

### Descrizione del prodotto

Il kit consente, all'interno della cassa di intercettazione, l'installazione della struttura di supporto per l'allarme.

Esso presenta una barra DIN sulla quale fissare l'allarme stato valvole e un placca per rifinire frontalmente la cassa.

Il prodotto è in ferro zincato e verniciato bianco a polvere antigraffio.

## Componenti

Il prodotto è in ferro zincato e verniciato bianco a polvere antigraffio.

## Dati tecnici

CODICE	PESO
CARALAREA	0.40 kg

