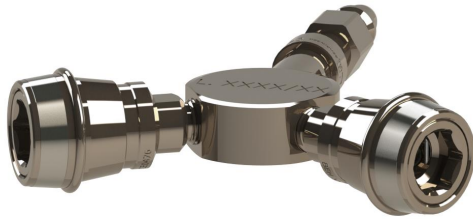


# Dispositivi Gas Medicali



## Sdoppiatore prese DIN 13260 - BS 5682

### Descrizione del prodotto

Sdoppiatore per prese medicali composto di due prese gas specifiche con profilo British o Din, un innesto gas specifico British o Din per la connessione nella presa a muro; idoneo a soddisfare l'esigenza di raddoppiare una singola utenza di gas medicinali.



Organismo Notificato n. 0476  
Notified Body nr. 0476

### Normative di riferimento

UNI EN ISO 9170-1 | DIN 13260-2 | BS 5682 | UNI EN ISO 15001

### Componenti

Corpo in alluminio nichelato chimicamente.

N.1 innesto DIN o BRITISH.

N.2 prese DIN o BRITISH.

### Dati tecnici

CODICE	GAS	RIFERIMENTO NORMATIVA	PESO	N. REPERTORIO
HP063	O <sub>2</sub>	BS 5682	0.63 kg	2600553/R
HP064	Air	BS 5682	0.63 kg	2600555/R
HP065	Vac	BS 5682	0.63 kg	2600557/R
HP066	N <sub>2</sub> O	BS 5682	0.63 kg	2600559/R
HP067	O <sub>2</sub>	DIN 13260-2	0.63 kg	2600589/R
HP068	Air	DIN 13260-2	0.63 kg	2600591/R
HP069	Vac	DIN 13260-2	0.63 kg	2600593/R
HP153	N <sub>2</sub> O	DIN 13260-2	0.63 kg	2600596/R

