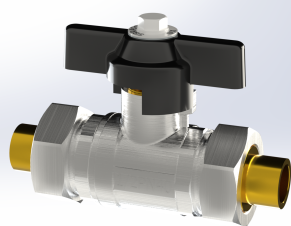


Dispositivi Gas Medicali



Valvola di intercettazione di servizio

Descrizione del prodotto

Le valvole di intercettazione di servizio sono certificate dispositivo medico in accordo alla EN ISO 7396-1, servono per intercettare ogni montante, ogni diramazione, ogni anello di un impianto gas medicinali e vuoto; la valvola può avere dimensioni da 3/8" sino a 2" fornita di raccordi in tre pezzi per tubo a saldare di dimensioni da Ø 10 mm sino a Ø 54 mm, o con uscita a portagomma; dal Ø 3/4" in su, i raccordi in tre pezzi sono dotati di O-Ring per una migliore tenuta in pressione. Tutti i materiali sono compatibili con l'ossigeno, forniti puliti e privi di tracce di olio, grasso o polvere.



Organismo Notificato n. 0476
Notified Body nr. 0476

Normative di riferimento

UNI EN ISO 7396-1 | UNI EN ISO 15001

Componenti

- N.1 valvola a sfera con leva a farfalla.
- N.2 raccordi in tre pezzi in ottone.

Dati tecnici

CODICE	DIMENSIONE VALVOLA	Ø TUBAZIONE	P. max	PESO	RDM
H0670B	3/8"	10 mm	63 bar	0,50 kg	2577377/R
H0671	3/8"	12 mm	63 bar	0,50 kg	2577388/R
H0672C	1/2"	14 mm	50 bar	0,60 kg	
H0672B	1/2"	15 mm	50 bar	0,60 kg	
H0672	1/2"	16 mm	50 bar	0,60 kg	2577389/R
H0672A	1/2"	18 mm	50 bar	0,60 kg	2577390/R
H0674	3/4"	22 mm	50 bar	0,90 kg	2577392/R
H0676	1"	28 mm	45 bar	1,00 kg	2577393/R
H0677	1" 1/4	35 mm	30 bar	3,00 kg	2577394/R
H0678	1" 1/2	42 mm	25 bar	4,00 kg	2577396/R
H0679	2"	54 mm	20 bar	7,00 kg	2577397/R
H1213	3/8"	IN 12 mm - OUT PG.Ø6	63 bar	0,40 kg	2577400/R
H1214	3/8"	IN 12 mm - OUT PG.Ø8	63 bar	0,40 kg	2577401/R

Immagini Tecniche

DIAGRAMMA PRESSIONE/TEMPERATURA

