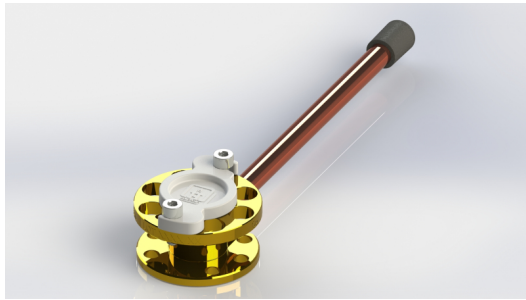




Equipamento de gás medicinal



BLOCO BÁSICO LEAF - SIDE PIPE

Descrição do produto

A tomada é o componente final do sistema de distribuição de gás comprimido. O utilizador pode ligar uma sonda à tomada para usar o gás. A tomada é específica para o tipo de gás e estão disponíveis vários perfis, dependendo do gás usado, pelo que não é possível trocar as tomadas e as sondas. A tomada está em

conformidade com a norma BS 5682. Todos os materiais são compatíveis com oxigénio, fornecidos limpos e isentos de quaisquer vestígios de óleo, gordura ou pó.



Normativos

UNI EN ISO 7396-1 | UNI EN ISO 9170-1 | UNI EN ISO 15001

componentes

Tomada e base em latão CW614N niquelado quimicamente.
 Porca com olhal de abertura e flange de ligação à base em ABS.
 Molas em aço inoxidável.
 Junta circular VITON para O₂, junta circular NBR para outros gases.

Dados técnicos

CÓDIGO	GÁS
HP050	O ₂
HP051	Air
HP052	N ₂ O
HP053	Vac
HP054	Air 700