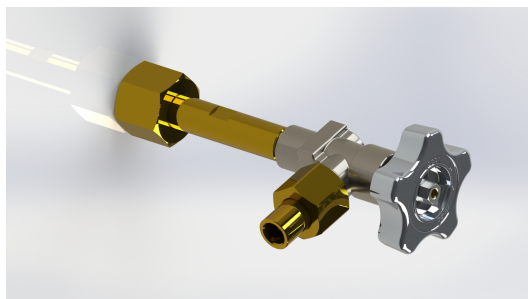


Equipamento de gás medicinal



Válvula de purga

Descrição do produto

A válvula de purga é instalada na extremidade de um coletor para eliminar a pressão residual na linha entre os cilindros e o próprio coletor, bem como para fins de manutenção ou substituição das linhas de fornecimento. A válvula é fornecida com um conector roscado específico para o gás e pode ser ligada a um dreno através do conector de tubo soldado de \varnothing 12 mm.

Normativos

UNI EN ISO 15001

componentes

O corpo da válvula é fabricado em latão CW617N.
Anel antiextrusão em PTFE.

Dados técnicos

CÓDIGO	GÁS	LIGAÇÃO DE ENTRADA	LIGAÇÃO DO DRENO	PESO
HV006	O ₂	UNI-2 - W21,7x1/14" 'A' RH	Tubo soldado de \varnothing 12 mm	0,5 kg
HV007	Air	UNI-6 - W30x1/14" 'A' RH	Tubo soldado de \varnothing 12 mm	0,5 kg
HV008	N ₂ O	UNI-9-DIN-11 - G3/8" 'A' RH	Tubo soldado de \varnothing 12 mm	0,5 kg
HV009	CO ₂	UNI-10 - W27x2 'A' RH	Tubo soldado de \varnothing 12 mm	0,5 kg
HV010	N ₂	UNI-5 - W21,7x1/14" 'B' RH	Tubo soldado de \varnothing 12 mm	0,5 kg

