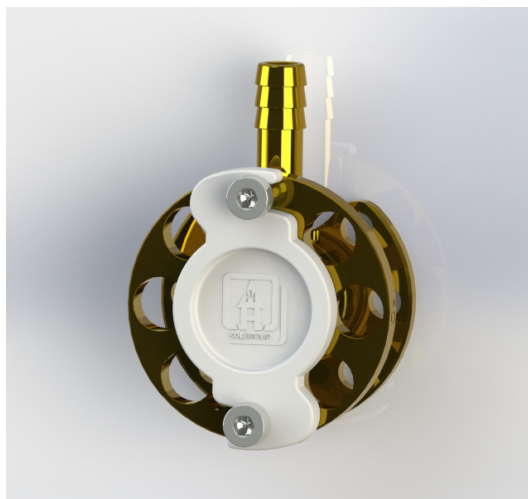


# Dispositivi Gas Medicali



## Базовый блок LEAF - БОКОВОЙ ДЕРЖАТЕЛЬ ШЛАНГА



Organismo Notificato n. 0476  
Notified Body nr. 0476

### Описание изделия

Базовый блок линии блоков выводов LEAF уникален благодаря наличию разъемов, отвечающих требованиям всех нормативов: французских NF-S 90-116, британских BS 5682, немецких DIN 13260-2 и шведских SS 8752430; отличается простой установкой, может фиксироваться в 6 положениях благодаря наличию 6 крепежных отверстий; после крепления базового блока в необходимом положении разъем может быть повернут в правильное положение; боковой вход для штуцеров обеспечивает простой монтаж на прикроватных консолях или в других местах, где требуется использование гибких соединений; базовый блок поставляется в комплекте с пробкой для испытаний.

### Действующие нормативы

UNI EN ISO 7396-1 | UNI EN ISO 9170-1 | UNI EN ISO 15001

### Компоненты

Выключатель и база из латуни CW614N  
Спусковой зажим и базовый соединительный фланец из АБС.  
Пружины, шарики и фильтр из нерж. стали  
Кольцевое уплотнение из перокса

### Технические данные

CODICE	GAS	Ø PORTAGOMMA	RDM
HP300A4SH	Air	Ø 6 mm	1985381/R
HP300A8SH	Air-800	Ø 6 mm	1985385/R
HP300ARSH	Ar	Ø 6 mm	1985389/R
HP300CDSH	CO <sub>2</sub>	Ø 6 mm	1985393/R
HP300M1SH	Mix O <sub>2</sub> /N <sub>2</sub> O	Ø 6 mm	1985397/R
HP300N4SH	N <sub>2</sub>	Ø 6 mm	1985409/R
HP300NOSH	N <sub>2</sub> O	Ø 6 mm	1985413/R
HP300O9SH	O <sub>2</sub> 93	Ø 6 mm	1985417/R
HP300OXSH	O <sub>2</sub>	Ø 6 mm	1985421/R

## Технические данные

CODICE	GAS	Ø PORTAGOMMA	RDM
HP300VASH	Vac	Ø 8 mm	1985429/R

**Behringer S.r.l.** via Gualco 4, 16165 Genova ITALY

**T** +39 010 8309103 **F** +39 010 8309183 **e-mail** info@behringer.it **C.F. e P.I.** 01167840998