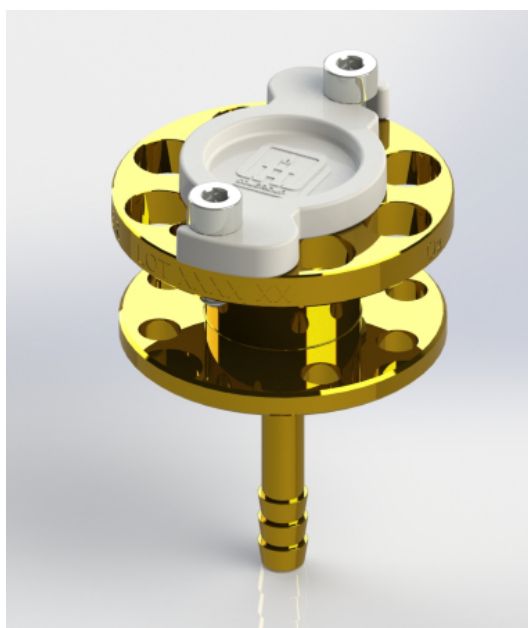


Dispositivi Gas Medicali



Базовый блок LEAF - ЗАДНИЙ ДЕРЖАТЕЛЬ ШЛАНГА



Organismo Notificato n. 0476
Notified Body nr. 0476

Описание изделия

Базовый блок линии блоков выводов LEAF уникален благодаря наличию разъемов, отвечающих требованиям всех нормативов: французских NF-S 90-116, британских BS 5682, немецких DIN 13260-2 и шведских SS 8752430; отличается простой установкой, может фиксироваться в 6 положениях благодаря наличию 6 крепежных отверстий; после крепления базового блока в необходимом положении разъем может быть повернут в правильное положение; задний вход для штуцеров обеспечивает простой монтаж на прикроватных консолях или в других местах, где требуется использование гибких соединений; базовый блок поставляется в комплекте с пробкой для испытаний.

Действующие нормативы

UNI EN ISO 7396-1 | UNI EN ISO 9170-1 | UNI EN ISO 15001

Компоненты

Выключатель и база из латуни CW614N
Спусковой зажим и базовый соединительный фланец из АБС.
Пружины, шарики и фильтр из нерж. стали
Кольцевое уплотнение из перокса.

Технические данные

CODICE	GAS	Ø PORTAGOMMA	RDM
HP300A4RH	Air	Ø 6 mm	1985374/R
HP300A8RH	Air-800	Ø 6 mm	1985383/R
HP300ARRH	Ar	Ø 6 mm	1985387/R
HP300CDRH	CO ₂	Ø 6 mm	1985391/R
HP300M1RH	Mix O ₂ /N ₂ O	Ø 6 mm	1985395/R
HP300N4RH	N ₂	Ø 6 mm	1985407/R

Технические данные

CODICE	GAS	Ø PORTAGOMMA	RDM
HP300NORH	N ₂ O	Ø 6 mm	1985411/R
HP300O9RH	O ₂ 93	Ø 6 mm	1985415/R
HP300XRH	O ₂	Ø 6 mm	1985419/R
HP300VARH	Vac	Ø 8 mm	1985427/R

Behringer S.r.l. via Gualco 4, 16165 Genova ITALY

T +39 010 8309103 **F** +39 010 8309183 **e-mail** info@behringer.it **C.F. e P.I.** 01167840998